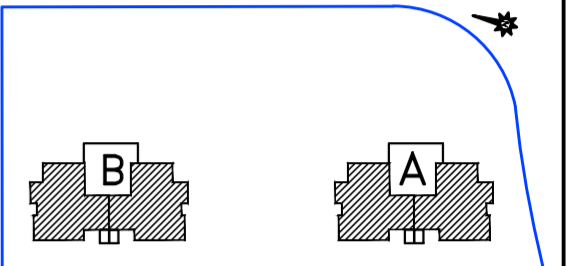


# שכונת צמרות שדרות

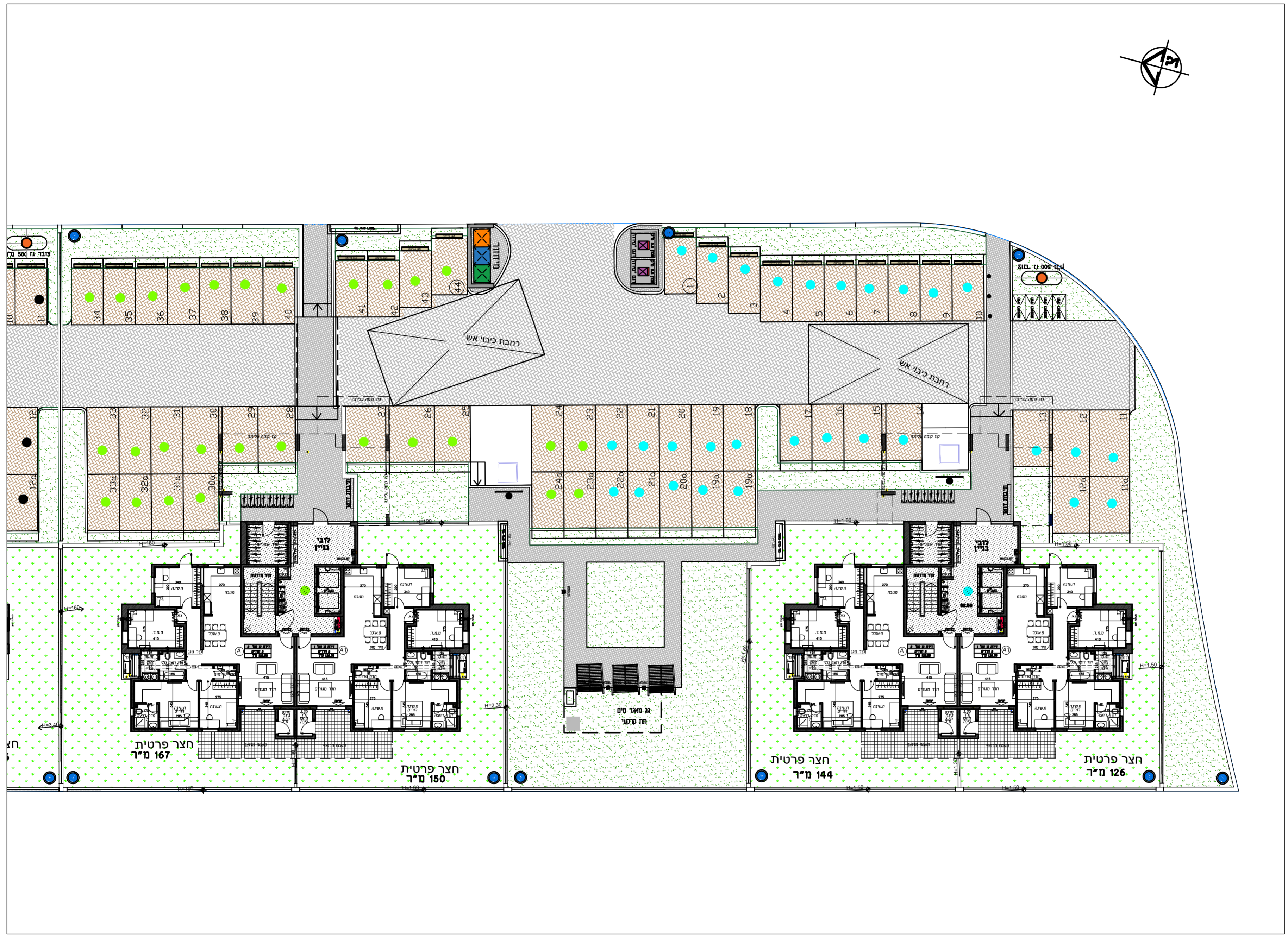
תכנית מכר  
מגרש 121  
פיתוח  
קנ"מ: 1:200  
תאריך: 4.9.24



**מפת:**

קוד	[Symbol]
ריצוף מדרכות	[Symbol]
מטבח	[Symbol]
חניה פרטית	[Symbol]
חצר ציבורית	[Symbol]
חצר פרטית	[Symbol]
מתקן לאפייטי	[Symbol]
גודות ביוב וניקוז	[Symbol]
לד תכנית אינסולציה	[Symbol]
פח אשפה סגור	[Symbol]
מחנה טיט	[Symbol]

תאריך: \_\_\_\_\_  
חתימת מוכר/ת: \_\_\_\_\_  
חתימת קונה: \_\_\_\_\_  
חתימת קונה: \_\_\_\_\_



לפני היתר בניה ולכן יתכנו שינויים  
והתאמות ככל שידרשו ע"י הרשויות המוסמכות  
המתכננים והיועצים השונים

- הערות כלליות:**
1. המצבת הינה לפי היתר בניה, יבנה שטחים והתאמות בקבוצת הדיור, מוגנים ויגוי.
  2. פיתוח המגרש, מימון חיתוך האשפה, מתני גז, השלד המבני, יקבעו מוקדם ביותר ויש להגישם לרשות המוסמכת.
  3. גבולות המגרש, מדרגים וחיפוי המנהל לכל שטח, יקבעו מוקדם ביותר ויש להגישם לרשות המוסמכת.
  4. גבולות המגרש והיחידות הן חלקים המוגנים ויחידות הן חלקים המוגנים, יבנה מוקדם ביותר ויש להגישם לרשות המוסמכת.
  5. תחום הבנייה הנה, אשפה או אשפיות וכו' יבנה מוקדם ביותר ויש להגישם לרשות המוסמכת.
  6. בגבולות המגרש, יבנה מוקדם ביותר ויש להגישם לרשות המוסמכת.
  7. פח האשפה יבנה מוקדם ביותר ויש להגישם לרשות המוסמכת.
  8. פח האשפה יבנה מוקדם ביותר ויש להגישם לרשות המוסמכת.
  9. פח האשפה יבנה מוקדם ביותר ויש להגישם לרשות המוסמכת.
  10. פח האשפה יבנה מוקדם ביותר ויש להגישם לרשות המוסמכת.
  11. פח האשפה יבנה מוקדם ביותר ויש להגישם לרשות המוסמכת.
  12. פח האשפה יבנה מוקדם ביותר ויש להגישם לרשות המוסמכת.
  13. פח האשפה יבנה מוקדם ביותר ויש להגישם לרשות המוסמכת.
  14. פח האשפה יבנה מוקדם ביותר ויש להגישם לרשות המוסמכת.
  15. פח האשפה יבנה מוקדם ביותר ויש להגישם לרשות המוסמכת.
  16. פח האשפה יבנה מוקדם ביותר ויש להגישם לרשות המוסמכת.
  17. פח האשפה יבנה מוקדם ביותר ויש להגישם לרשות המוסמכת.
  18. פח האשפה יבנה מוקדם ביותר ויש להגישם לרשות המוסמכת.
  19. פח האשפה יבנה מוקדם ביותר ויש להגישם לרשות המוסמכת.
  20. פח האשפה יבנה מוקדם ביותר ויש להגישם לרשות המוסמכת.

