

# שכונת צמרות שדרות

תכנית מכר

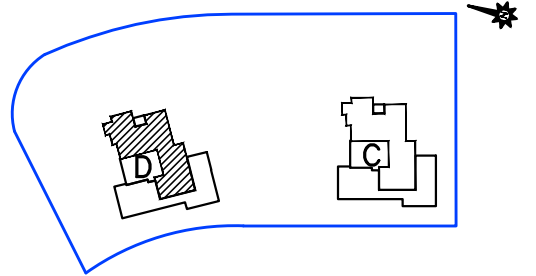
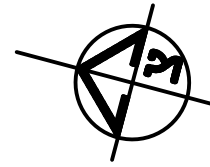
מגרש 133

קומה 7

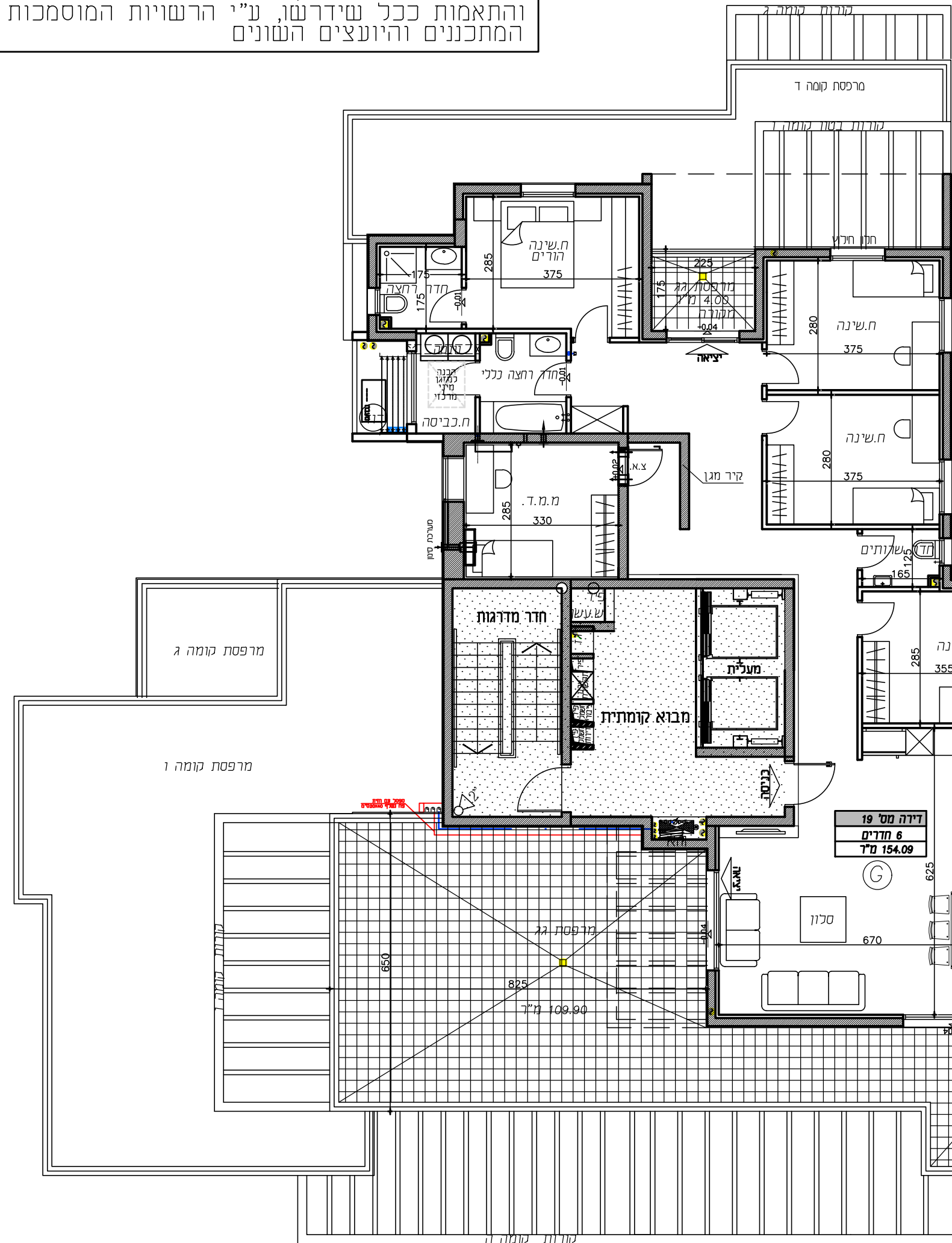
בניין 8

קנ"מ: 1:100

תאריך: 4.9.24



לפני היתר בניה ולכך יתכנו שינויים והתאמות ככל שידרשו, ע"י הרשויות המוסמכות המתכננים והיועצים השונים



מקרא – הצעה למיקום בלבד

	כניסה כדירה / ציבוי למרפסת
	קונסול / ציבוי אידי
	צנור - ציבוי מי גשם
	ציבוי אזורי למסל עפי תקרת הירא
	מסגרת לסיטון זאורוד במסדר
	סי מונבוי מופחת
	דוד
	קוד כפח
	קוד בזוקים
	אירוד מבני/נשה מקרות
	יוד מיזוג
	מיקום מוצע לכדיים
	מיקום מוצע למקרר
	מיקום מוצע לכונת כניסה/ מיכש
	לוח חשמל ודוד
	מיקום מוצע לתחילת בניה - סיפק מוקד לכל דודים
	רכוש משותף

תאריך:

חתימת מוכר/ת:

חתימת קונה:

חתימת קונה:

- קבועת הסניציה (ברזים, כורס, אסלות, אמבטיה וכו') המופיעות בתוכנית זו הינן להמחשה בלבד. אין להתייחס למידותיהן, מיקומן המדויק או צורתן, אלא למפורט במפרט בלבד.
- רהוט ו/או כל פרט אחר שלא צוינו במפורש במפרט המכר, המופיעים בתוכנית זו כגון (כיריים, מקרר, מדיח כלים, מכונת כביסה וכו'), משרוטים לאורך המחשה בלבד. וכחצעה למיקומם, ואינם כלולים בדירה ולכן אינם מהווים חלק מהמסקה.
- בתוכנית המכר, בחלקם או בשלמותם, פרט בליטות ו/או שקעים הנובעים מתכנון וביצוע של עבודות הבניה, הקונסטרוקציה והמערכות, כגון עמודים, קורות, קווי צנרת (גלילים ו/או מנסים) וכד' כלל שמסומנים אינם סופיים. לרוכש לא תהיה שום טענה ו/או תביעה כלשהי בעניין זה.
- " ייתכן כי בתכנית המכר לא יופיעו כל הציטוטים או בליטות או עמודים או סגירות בגב וכדומה.
- לפני הזמנת ריהוט, המשתלב בחדרים ובבניה, (כגון ריהוט קבוע, ארונות קיר, ארונות מטבח, ארונות רחצה וכו'), יש לקחת מידות בפועל באתר, רק לאחר ביצוע הבניה בפועל, ולאחר גמר החיפויים. אין לבצע הזמנת לריהוט או ציוד על סמך תכנית זו.
- ייתכנו שינויים בפתחים, בגודלם, מיקומם, כיוון פתיחתם של דלתות/חלונות, מידתם או צורתם, לרוכש שינויים בחזיתות בהם פתחים אלו ממוקמים.
- ביציאה למרפסות הפתוחות אפשר שיהיה סף/מדרגה, עד 20 ס"מ ב"ש מפלסי הריצוף הסמוכים.
- פני הריצוף בתוך הדירה מונבהים כ-1 ס"מ מפני הריצוף במבואה חיצונית.
- פני הריצוף בתוך הממ"ד מונבהים כ-2 ס"מ מפני הריצוף בדירה.
- פני הריצוף בתוך חדרי הרחצה מונבהים כ-1 ס"מ מפני הריצוף בדירה.
- סימון המטבח הינו רעיוני, דגם ואורך הארונות ייקבע בהתאם למצוין במפרט המכר.
- כיוון פתיחת חלונות/חלונות, לרוכש מס' כפיים המוצגים בתוכנית הינם להמחשה בלבד. הביצוע בפועל יעשה לפי הנחיות יועץ אלמניום.
- במקרה של שינוי ב"ח תכנית זו למפרט המכר – ייקבע מפרט המכר.

- בדירה**
- המידות המתוארות בתכנית הן מידות בניה (ברטו), מקיר בניה לקיר בניה ו/או קיר מסך (מעל גובה פלבים).
  - המידות הגוליות (נטו) של ההללים-מתקבלות ע"י החסרת עובי הטיח ו/או החיפוי, בכל צד לפי הצורך.
  - תוכנית סטית מהמידות המוצגות בתוכנית גם לאחר הפחתה כאמור, לא ייחשבו כסטייה ו/או, אי התאמה מתיאור זה ובתנאי שלא יעלה על 2% משטח הדירה וסומנים אחרים (למעט שטח חצר שבה מותרת סטייה בשיעור של עד 5%).
  - עקב מיקום המזגנים, תעלות מיזוג אוויר ומערכות לאוורור מכני, מזגנים וגלאים (באם קיימים), כמו כן, לגבי כל יתר המערכות במידת הצורך, יתכן ויעשו הנמכות תקרה ככל שידרשו מתחת לתקרת הבטון, שלא בהכרח יסומנו בתכנית המכר.
  - מיקום הנמכות התקרה, במידה וקיימות במפרט, יכול להשתנות בהתאם לצורך עפ"י קביעת האדריכל.
  - בחלק המשמש לפתח חילוף" אין לקבוע סורג קבוע.
  - מיקום צינורות אוורור ושחרור אוויר בממ"דים ומיקום מתקן הסיטון יכול להשתנות בהתאם ולהיחייב פיקוד העורף.
  - מיקום הסופי של ההכנות למזגנים והמתנים, ייקבע עפ"י קביעת המתכננים.
  - מיקום הסופי של צנרת מי גשם, צנרת ניקוז, קולטני ביוב ופתחי בקורות, ברצפה ו/או תיקרה ו/או בקירות ו/או ליד הקירות, גם באם אינם מסומנים בתוכנית המכר, ייקבע עפ"י קביעת המתכננים. תרשם זיקת גישה למערכות משותפות העברות בשטחים פרטיים.

- הערות כלליות:**
- לבנין/רוכש המשותף**
- התוכנית הינן לפני היתר בניה. יתכנו שינויים והתאמות בעקבות דרישות רשויות, מתכננים ויועצים.
  - פיתוח המגרש, מיקום פתוח, אצירת, האשפה, מתקני גז, חשמל ותקשורת, ייקבעו סופית ע"י האדריכל, ובהתאם לדרישות הרשויות המוסמכות.
  - גבולות המגרש, מעברים וזיקות הבאה ככל שיהיו, ייקבעו סופית בתשריט שיאושר לרישום.
  - גבולות המגרש והפיתוח וכן החלקים המגורים שבתוכנית (ככל שיש כאלו), אינם סופיים וייקבעו סופית רק לאחר גמר הפיתוח.
  - יתכן העברה גלויה, אנוכית ו/או אופקית ובגבהים שונים, של מערכות משותפות שונות כגון: מים, ביוב, אוורור, ניקוז, בשטחים פרטיים, ובשטחים מוצגמים, לרבות במחסנים, מעל/מתחת חניית שלא בהכרח מסומנים בתוכנית המכר.
  - בגג העליון ייקבעו מתקנים כגון קולטי שמש, מערכות מיזוג אוויר ו/או כל מתקן אחר שיקבע ע"י החברה, ומיועד לשרת את הבנין, ו/או דירות פרטיות, המול לפי החלטת החברה ו/או לדרישות הרשויות השונות, ושלא בהכרח יסומנו בתוכנית המכר.
  - פני הריצוף במחסנים יתכן ויובחנו בכ-1 ס"מ מהמעברים.
  - סימון צמחיה, ריצופים וכו' הינם להתרשמות בלבד. את החברה תחייב תוכנית הפיתוח המאושרת בלבד.
  - סימון רחבה/ת מרוצפות בשטחים פרטיים מחוץ לדירות, הינם להתרשמות בלבד, הביצוע בפועל לפי החלטת החברה וככול שאינו במפרט המכר.



Ilan Levy Architects LTD