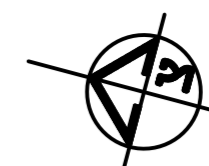


שכונת צמרות שדרות



תכנית מכר

מגרש 133

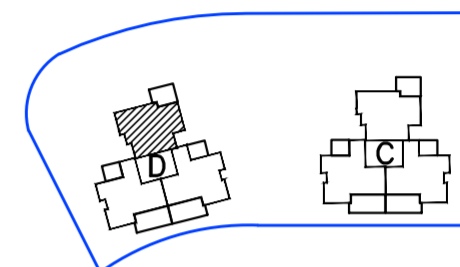
קומה 3

דירה 10

בניין D

קנ"מ: 1:50

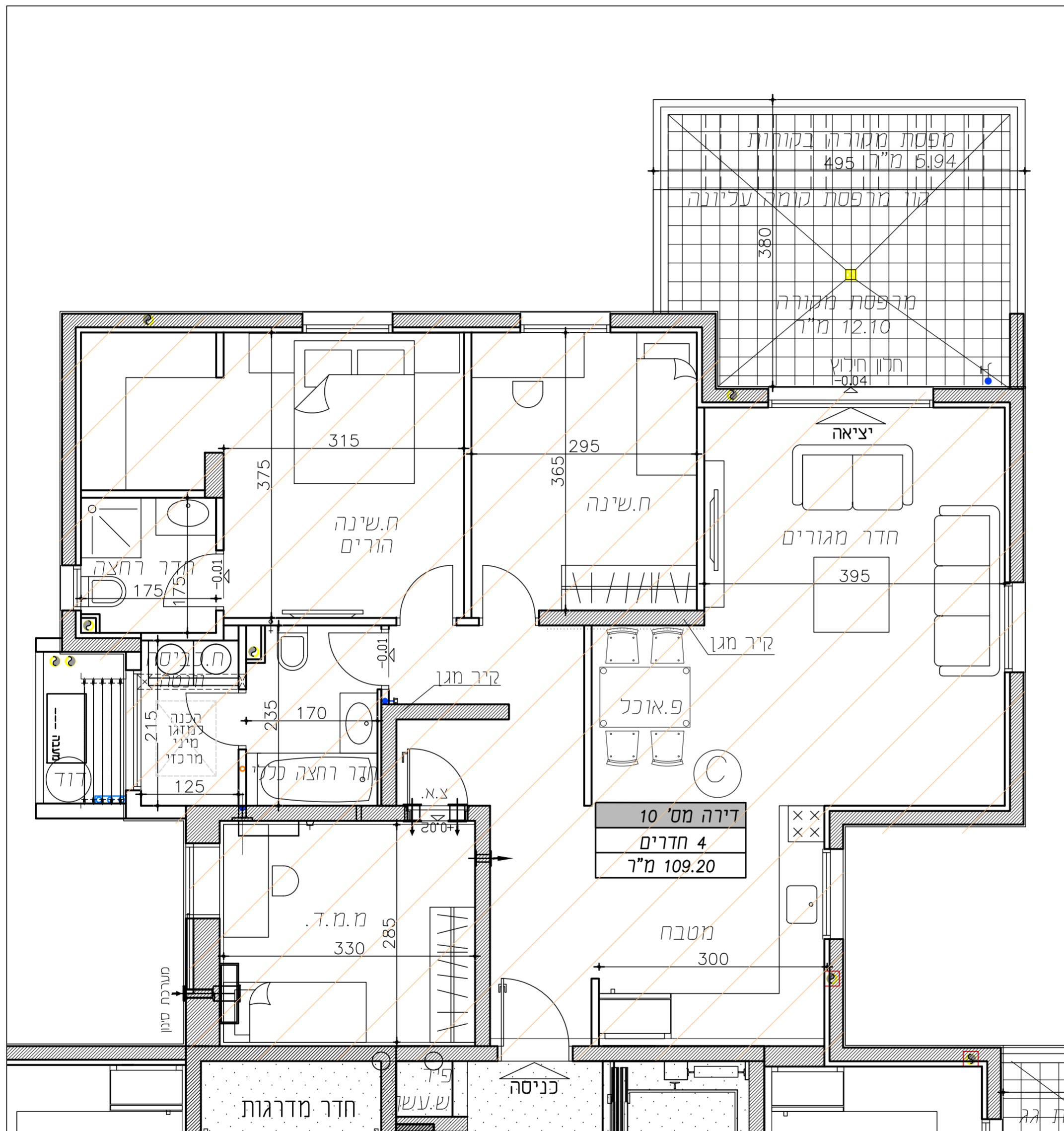
תאריך: 4.9.24



משתכו

מקרא - הצעה למיקום בלבד	
	כניסה לדירה/ יציא לכרפסת
	קולפן/ צינור אויר
	צנבן - צינור מי גשם
	יצע אחרון למדרג צפ"י חקת הכ"א
	מערבית לסינון ואווירוד במסדר
	סף מוגבה מופחת
	דוד
	קיד בשן
	קיד בלוקים
	אווירוד כנ"א/ופח מקרחת
	יזד סיווג
	מיקום מוצג ככריים
	מיקום מוצג לסקרד
	מיקום מוצג לכסות כביש/ מינס
	כוח חשמל יודתי
	מיקום מוצג למערכת מיני-ביסה
	מיקום מוצג לצינור מיני-ביסה
	רכוש משותף

לפני היתר בניה ולכן יתכנו שינויים והתאמות ככל שידרשו, ע"י הרשויות המוסמכות המתכננים והיועצים השונים



דירה מס' 10
4 חדרים
109.20 מ"ר

תאריך: _____
חתימת מוכר/ת: _____
חתימת קונה: _____
חתימת קונה: _____

הערות כלליות:	לבניין/רכוש המשותף	ביניהם
1. התוכנית הוקנה לפני היתר בניה. יתכנו שינויים והתאמות בעקבות דרישות רשויות, מתכנים ויועצים.	10. קבועת הסניטציה (ברזים, כורים, אסלות, אמבטיים וכו') המופיעות בתוכנית זו הן להמחשה בלבד. אין להתייחס למדידותיהן. מיקומן המדויק או צורתן, אלא לפורט במפרט בלבד.	1. המידות המתוארות בתוכנית הן מידות בניה (ברוטו), מקיר בניה לקיר בניה (או קיר מסך (מעל גובה פנימים).
2. פתוח המגרש, מיקום חיות, אצירת האשפה, מתקני גז, תשלום ותקשורת, ייקבעו סופית ע"י האדריכל, ובהתאם לדרישות הרשויות המוסמכות.	11. ריהוט ואו כל פרט אחר שלא צוין במפרט המוכר, המופיעים בתוכנית זו כגון: (כריים, מקרר, מדיח כלים, מכונת כביסה וכו') מפורטים למפרט המחשה בלבד. וכאמורה למיקומם, ואינם כלולים בדירה ולכן אינם מהווים חלק מהעסקה.	2. תוכנית זו היא להמחשה בלבד. תוכנית זו היא להמחשה בלבד. תוכנית זו היא להמחשה בלבד.
3. גבולות המגרש, מעברים וזיקות המאה ככל שיהיו, ייקבעו סופית בתשרים שאושר לרישום.	12. תוכנית המוכר, בחלקים או בשלמותם, פרטי בליטות ואו שקעים המנובעים מתכנון וביצוע של עבודות הבניה, הקונסטרוקציה והמערכות, כגון עמודים, קורות, קווי צנרת (גלויים ואו מסוים) וכו' ככל שמסומנים אינם סופיים. לרכוש לא תורה שום טענה ואו נביעה כלשהי בעניין הזה.	3. לופי צו מסך דירות, הסטיות במידות כאמור לא ייחשבו כסטייה ואו, אי התאמה מתאיור זה ובתנאי שלא יעלו על 2% משטח הדירה ושטחים אחרים (למעט שטח חצר שבה מותרת סטייה בשיעור של עד 5%).
4. גבולות המגרש והפיתוח וכן החלקים הצמודים שבתוכנית (ככל שיש כאלו), אינם סופיים וייקבעו סופית רק לאחר גמר הפיתוח.	13. * ייתכן כי בתוכנית המוכר לא יופיעו כל הפיתוח או עמודים או סגירות גבס וכדומה.	4. עקב מיקום המזגנים, תעלות מיזוג אוויר ומערכת לאוורור מכני, מתזים וגלאים (באם קיימים), כמו כן, לבני כל יתר המערכת במידות התואר, יתכן וישנו הנמכת תקרה בכל שידרש מתחת לתקרת הבטון, שלא בהכרח יסומנו בתוכנית המוכר.
5. תיתכן הגברה גלוייה, אנכית ואו אופקית ובבדרים שונים, של מערכות משותפות שונות כגון: מים, ביוב, אוורור, ניקוז, בשטחים פרטיים, ובשטחים מוצגים, לרבות במחסנים, מעלמתחת חיות שלא בהכרח מוסמנים בתוכנית המוכר.	14. ייתכנו שינויים במפתים, בגוללים, מיקומם, כיוון פיתוחם של דלתות/חלונות, מידתם או צורתם, לרבות שינויים בחידות בהם פתחים אלו ממקומם.	5. מיקום הממנסות התקרה, במידה וקיימות במפרט, יוכל להשתנות בהתאם לצורך עפ"י קביעת האדריכל.
6. בגג העליון ייקבעו מתקנים כגון קולטי שמש, מערכות מיזוג אוויר ואו כל מתקן אחר שיקבע ע"י החברה, ומיועד לשרת את הבניין, ואו דירות פרטיות, הכול לפי החלטת החברה ואו לדרישות הרשויות השונות, ושלא בהכרח יסומנו בתוכנית המוכר.	15. ביציאה למרפסות הפתוחות-אפשר שיהיה סף/מדרגה, עד 20 ס"מ בין שני מפלסי הריצוף הסמוכים.	6. בחלון המשמש כ"פתח חילוף" אין לקבוע סגור קבוע.
7. פני הריצוף במחסנים יתכן ויובנה בכ-1 ס"מ מהמעבר.	16. פני הריצוף בתוך הדירה מוגבהים כ-1 ס"מ מפני הריצוף במבואה חיצונית.	7. מיקום צנרת אוורור ושחרור אוויר במסדרים ומיקום מתקן הסינון יוכל להשתנות בהתאם להנחיית פיקוד העורף.
8. סימון צמחיה, ריצופים וכו' הינם להתרשמות בלבד. את החברה תחייב תוכנית הפיתוח המאושרת בלבד.	17. פני הריצוף בתוך המסדר מוגבהים כ-2 ס"מ מפני הריצוף בדירה.	8. מיקום הסופי של הנכנות למזגנים והמתזים, ייקבעו עפ"י קביעת המתכננים.
9. סימון רחבות/מרוצפות בשטחים פרטיים מחוץ לדירות, הינם להתרשמות בלבד, הביצוע בפועל לפי החלטת החברה וכולל שצינן במפרט המוכר.	18. פני הריצוף בתוך הדור/ה הרחצה מוגבהים כ-1 ס"מ מפני הריצוף בדירה.	9. הקירות, גם באם אינם מסומנים בתוכנית המוכר, ייקבעו עפ"י קביעת המתכננים. תרשום זיקת גישה למערכת משותפת העוברת בשטחים פרטיים.
	19. סימון המסבנה הינו רעיוני, דגם ואורך הארונות יקבעו בהתאם למצוין במפרט המוכר.	
	20. כיוון פתיחת חלונות/דלתות, לרבות מס' כפיים המוצגים בתוכנית הינם להמחשה בלבד. הביצוע בפועל יעשה לפי הנחיות יועץ אלמנטים.	
	21. במקרה של סתירה בין תוכנית זו למפרט המוכר - יקבע מפרט המוכר.	



Ilan Levy Architects LTD