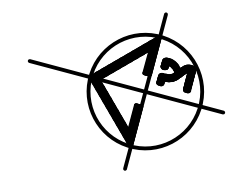
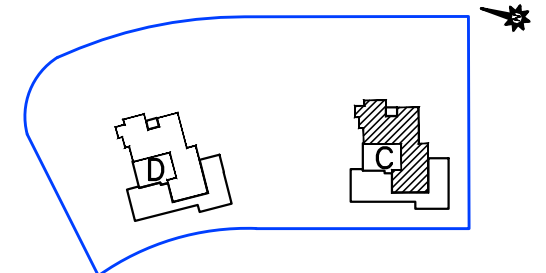
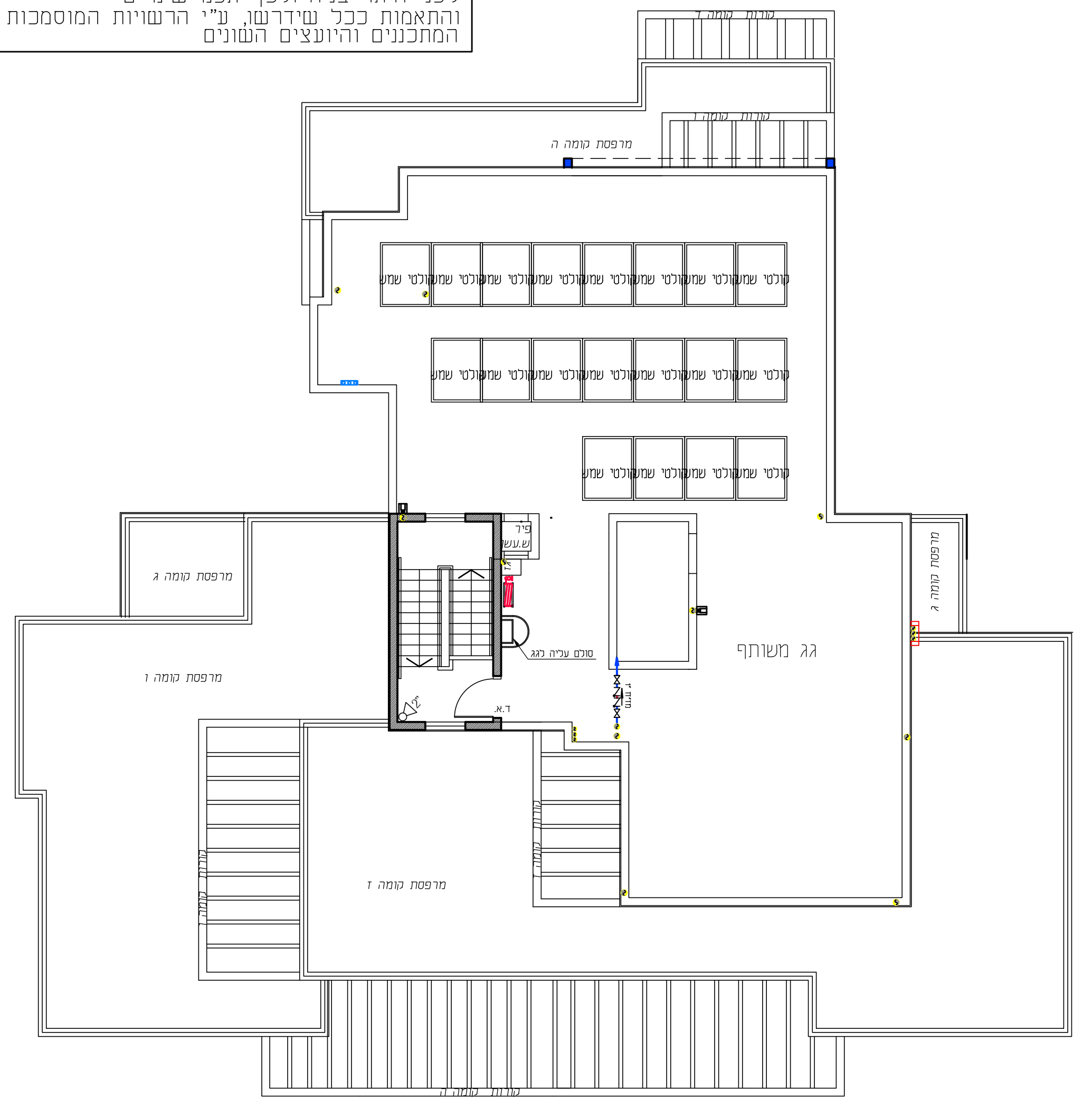


לפני היתר בניה ולכך יתכנו שינויים והתאמות ככל שידרשו, ע"י הרשויות המוסמכות המתכננים והיועצים השונים



# שכונת צמרות שדרות

תכנית מכר  
מגרש 133  
גג  
בניין C  
קנ"מ: 1:100  
תאריך: 4.9.24



**מקרא - הצעה למיקום בלבד**

	כניסה כדירה / ציבא למרפסת
	קולט / צינור אייר
	צינור - צינור מי גשם
	צינור אזורי לסלר פני הקומה הראש
	מערב לסימן ואזורי במסדר
	סי מונברוך מופחת
	דוד
	קיד נחש
	קיד בזוקים
	אירודר מבני/נשה מקרחת
	יוד מיוג
	מיקום מוצע לכדיים
	מיקום מוצע למקרר
	מיקום מוצע לכוננו כניסוף מינם
	לוח חשמל וידווי
	מיקום מוצע לתחנת כביסה
	סימון מוקד ללא דווקא
	רכוש משותף

תאריך: \_\_\_\_\_  
חתימת מוכר/ת: \_\_\_\_\_  
חתימת קונה: \_\_\_\_\_  
חתימת קונה: \_\_\_\_\_

- קבועת הסניציה (ברזים, כורס, אסלות, אמבטיים וכו') המופיעות בתוכנית זו הינן להמחשה בלבד. אין להתייחס למידותיהן, מיקומן המדויק או צורתן, אלא למפורט במפרט בלבד.
- רהוט ו/או כל פרט אחר שלא צוינו במפורש במפרט המכר, המופיעים בתוכנית זו כגון: (כיריים, מקרר, מדיח כלים, מכונת כביסה וכו'), משורטטים לאורך המחשה בלבד. וכהצעה למיקומם, ואינם כלולים בדירה ולכן אינם מהווים חלק מהעסקה.
- בתוכנית המכר, בחלקם או בשלמותם, פרטי בליטות ו/או שקעים הובעים מתכנון וביצוע של עבודות הבניה, הקונסטרוקציה והמערכות, כגון עמודים, קורות, קווי צנרת (גליים ו/או מנזים) וכד' ככל שמסומנים אינם סופיים. לרוכש לא תהיה שום טענה ו/או "יתכן" כי בתכנית המכר לא יופיעו כל הצינורות או בליטות או עמודים או סגירות גבס וכדומה.
- לפני הזמנת רהוט, המשתלב בחדרים ובבניה, (כגון רהוט קבוע, ארונות קיר, ארונות מטבח, ארונות רחצה וכו'), יש לקחת מידות בפועל באתר, רק לאחר ביצוע הבניה בפועל, ולאחר גמר החיפויים. אין לבצע הזמנת לריהוט או ציוד על סמך תכנית זו.
- ייתכנו שינויים בפתחים, בגודלם, מיקומם, כיוון פתיחתם של דלתות/חלונות, מידתם או צורתם, לרבות שינויים בחזיתות בהם פתחים אלו ממוקמים.
- ביציאה למרפסות הפתוחות אפשר שיהיה סף/מדרגה, עד 20 ס"מ שני מפלסי הריצוף הסמוכים.
- פני הריצוף בתוך הדירה מונבהים כ-1 ס"מ מפני הריצוף במבואה חיצונית.
- פני הריצוף בתוך הממ"ד מונבהים כ-2 ס"מ מפני הריצוף בדירה.
- פני הריצוף בתוך חדרי הרחצה מונבהים כ-1 ס"מ מפני הריצוף בדירה.
- סימון המטבח הינו רעיוני, דגם ואורך הארונות יקבעו בהתאם למצוין במפרט המכר.
- כיוון פתיחת חלונות/דלתות, לרבות מס' כפיים המוצגים בתוכנית הינם להמחשה בלבד. הביצוע בפועל יעשה לפי הנחיות יועץ אלומיניום.
- במקרה של שינוי בתוכנית זו למפרט המכר - יקבע מפרט המכר.

- בדירה**
- המידות המתוארות בתוכנית הן מידות בניה (ברטו), מקיר בניה לקיר בניה ו/או קיר מסך (מעל גובה פוליס).
  - המידות הגוליות (נטו) של החללים-מתקבלות ע"י החסרת עובי הטיח ו/או החיפוי, בכל צד לפי הצורך.
  - יתכנה סטיית מהמידות המוצגות בתוכנית גם לאחר הפחתה כאמור, כתוצאה משינויים, הנבעים מאליוצי התכנון והביצוע, לרבות הנכנסת עמודים קורות או צנרת, או כתוצאה מתיאום בין הדרשות ההנדסיות והמפרטים הטכניים, וכן כתוצאה מדרשות הרשות, או ממגבלות של דיוק בביצוע וכו"ב.
  - לפי צו מכר דירות, הסטיית במידות כאמור לא ייחשבו כסטייה ו/או, אי התאמה מתיאור זה ובתנאי שלא יעלו על 2% משטח הדירה עקב מיקום המזגנים, תעלות מיזוג אוויר ומערכות לאוורור מכני, מזגנים וגלאים (באם קיימים), כמו כן, לגבי כל יתר המערכות במידת הצורך, יתכן ויעשו הנמכות תקרה ככל שידרש מתחת לתקרת הבטון, שלא בהכרח יסומנו בתכנית המכר.
  - מיקום הנמכות התקרה, במידה וקיימות במפרט, יכול להשתנות בהתאם לצורך עפ"י קביעת האדריכל.
  - בחלק המשמש כ"פתח חילוף" אין לקבוע סורג קבוע.
  - מיקום צינורות אוורור ושחרור אוויר בממ"דים ומיקום מתקן הסינון יכול להשתנות בהתאם ולהיחייב פיקוד העורף.
  - מיקומם הסופי של ההכנות למזגנים והמתנים, ייקבעו עפ"י קביעת המתכננים.
  - מיקומם הסופי של צנרת מי גשם, צנרת ניקוז, קולטני ביוב ופתחי ביקורת, ברצפה ו/או תיקרה ו/או בקירות ו/או ליד התיקרה, גם באם אינם מסומנים בתוכנית המכר, ייקבעו עפ"י קביעת המתכננים. תרשם זיקת גישה למערכות משותפות העברות בשטחים פרטיים.

- הערות כלליות:**
- לבניין/רוכש המשותף**
- התוכנית הינה לפני היתר בניה. יתכנו שינויים והתאמות בעקבות דרישות רשות, מתכננים ויועצים.
  - פיתוח המגרש, מיקום חפיות, אצירת, האשפה, מתקני גז, חשמל ותקשורת, ייקבעו סופית ע"י האדריכל, בהתאם לדרישות הרשויות המוסמכות.
  - גבולות המגרש, מעברים וזיקות הבאה ככל שיהיו, ייקבעו סופית בתשריט שיאושר לרישום.
  - גבולות המגרש והפיתוח וכן החלקים המגורים שבתוכנית (ככל שיש כאלו), אינם סופיים ויקבעו סופית רק לאחר גמר הפיתוח.
  - יתכן העברה גלויה, אנכית ו/או אופקית ובגבהים שונים, של מערכות משותפות שונות כגון: מים, ביוב, אוורור, ניקוז, בשטחים פרטיים, ובשטחים מוצגים, לרבות במחסנים, מעל/מתחת חניית שלא בהכרח מסומנים בתוכנית המכר.
  - בגג העליון ייקבעו מתקנים כגון קולטי שמש, מערכות מיזוג אוויר ו/או כל מתקן אחר שיקבע ע"י החברה, ומיועד לשרת את הבניין, ו/או דירות פרטיות, המול לפי החלטת החברה ו/או לדרישות הרשויות השונות, ושלא בהכרח יסומנו בתוכנית המכר.
  - פני הריצוף במחסנים יתכן ויובחנו בכ-1 ס"מ מהמעברים.
  - סימון צמחיה, ריצופים וכו' הינם להתרשמות בלבד. את החברה תחייב תוכנית הפיתוח המאושרת בלבד.
  - סימון רחבה/ות מרוצפות בשטחים פרטיים מחוץ לדירות, הינם להתרשמות בלבד, הביצוע בפועל לפי החלטת החברה וככול שאינו במפרט המכר.

