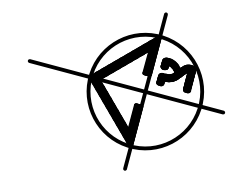
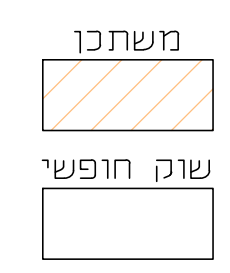
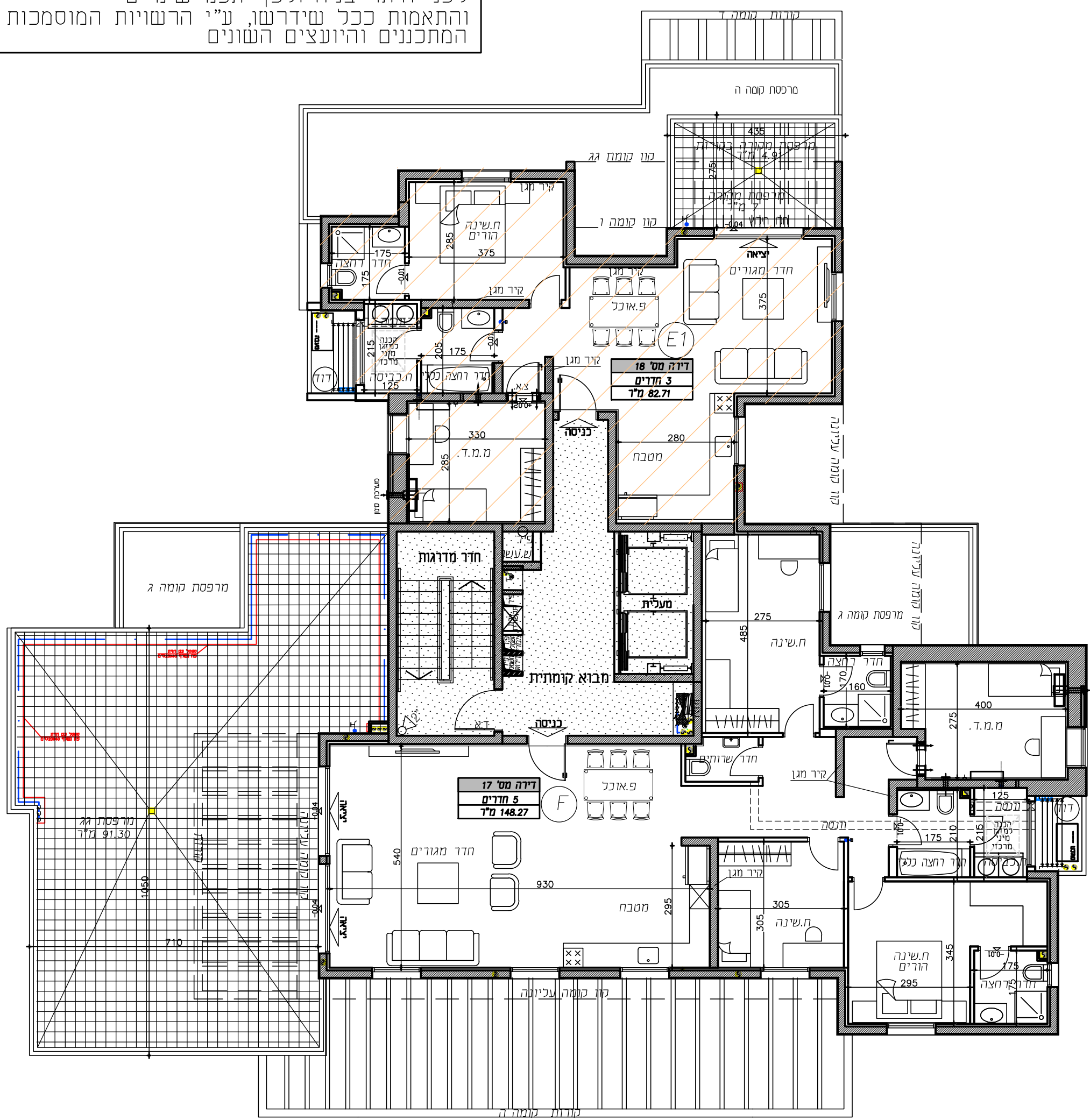
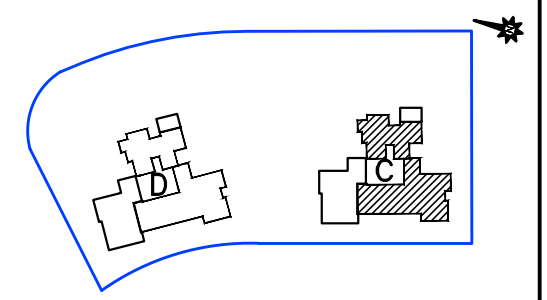


לפני היתר בניה ולכך יתכנן שינויים
והתאמות ככל שידרשן, ע"י הרשויות המוסמכות
המתכננים והיועצים השונים



שכונת צמרות שדרות

תכנית מכר
מגרש 133
קומה 6
בניין C
קנ"מ: 1:100
תאריך: 4.9.24



מקרא - הצעה למיקום בלבד	
	בטיח כדירה/ צינא למפסת
	קונס/ צינא איד
	צינא - צינא מי גשם
	צינא אזורי נסטר עפי חוקת הר"א
	משכנת לסינן זאוורוד בספר
	סי מונבוץ מופחת
	דוד
	קד נסח
	קד בלוקים
	אירודר מכיונש/ מקרת
	יוד מינן
	מיקום מוצע לכדיים
	מיקום מוצע למקדר
	מיקום מוצע לכסונת כניסון/ סינן
	לוח חשכר דודי
	מיקום מוצע כתיבת בטיח
	סינן חוק נכ"א דוד
	רבוט שטוח

תאריך: _____
חתימת מוכר/ת: _____
חתימת קונה: _____
חתימת קונה: _____

- קבועת הסניציה (ברזים, כורס, אסלות, אמבטיס וכי) המופיעות בתוכנית זו הינן להמחשה בלבד. אין להתייחס למימוןיהן, מיקומן המדויק או צורתן, אלא למפורט במפרט בלבד.
- ריהוט ואו כל פרט אחר שלא צוינו במפורש במפרט המכר, המופיעים בתוכנית זו כגון: (כיריים, מקרר, מדיח כלים, מונט כביסה וכי), משרטטים לצורך המחשה בלבד. וכחצעה למיקומם, ואינם כלולים בדירה ולכן אינם מהווים חלק מהמסקה.
- בתוכנית המכר, בחלקם או בשלמותם, פרט בליטת ו/או שקעים הנכבדים מתכנן וביצוע של עבודות הבניה, הקונסטרוקציה והמערכת, כגון עמודים, קורות, קווי צנרת (גלילים ו/או מכסים) וכ"ל ככל שממונים אינם סופיים. לרוכש לא תהיה שום טענה ו/או תביעה כלשהי בעניין זה.
- * ייתכן כי בתכנית המכר לא יופיעו כל הצינורות או בליטות או עמודים או סגירות בגס וכדומה.
- לפני הזמנת ריהוט, המשתלב בחדרים ובבניה, (כגון ריהוט קבוע, ארונות קיר, ארונות מטבח, ארונות רחצה וכי), יש לקחת מידת בפועל באתר, רק לאחר ביצוע הבניה בפועל, ולאחר גמר החיפויים. אין לבצע הזמנת לריהוט או ציוד על סמך תכנית זו.
- ייתכנו שינויים בפתחים, בגודלם, מיקומם, כיוון פתיחתם של דלתות/חלונות, מידתם או צורתם, לרבות שינויים בחזיתות בהם פתחים אלו ממוקמים.
- ביצאה למרפסות הפתוחות אפשר שיהיה סף/מדרגה, עד 20 ס"מ בין שני מפלסי הריצוף הסמוכים.
- פני הריצוף בתוך הדירה מונבהים כ-1 ס"מ מפני הריצוף במבואה חיצונית.
- פני הריצוף בתוך המסל"ד מונבהים כ-2 ס"מ מפני הריצוף בדירה.
- פני הריצוף בתוך חדרי הרחצה מונבהים כ-1 ס"מ מפני הריצוף בדירה.
- סימון המטבח הינו רעיוני, דגם ואורך הארונות ייקבע בהתאם למצוין במפרט המכר.
- כיוון פתיחת חלונות/חלונות, לרבות מס' כפיים המוצעים בתוכנית הינם להמחשה בלבד. הביצוע בפועל יעשה לפי הנחיות יועץ אלמנטרים.
- במקרה של שינוי בתוכנית זו למפרט המכר - ייקבע מפרט המכר.

- ### בדירה
- המידות המתוארות בתכנית הן מידות בניה (ברטון), מקיר בניה לקיר בניה ו/או קיר מסך (מעל גובה פוליס).
 - המידות הגוליות (נטו) של החללים-מתקבלות ע"י החסרת עובי הטיח ו/או החיפוי, בכל צד לפי הצורך.
 - תוכנית סטית מהמידות המוצגות בתוכנית גם לאחר הפחתה כאמור, כתוצאה משינויים, הנכבדים מאליוצי התכנון והביצוע, לרבות הנכנסת עמודים קורות או צנרת, או כתוצאה מתיאום בין הדרשות ההנדסיות והמפרטים הטכניים, וכן כתוצאה מדרשות הרשות, או ממגבלות של דיוק בביצוע וכ"ל.
 - לפי צו מכר דירות, הסטיות במידות כאמור לא ייחשבו כסטייה ו/או, אי התאמה מתיאור זה ובתנאי שלא יעלו על 2% משטח הדירה ושטחים אחרים (למעט שטח חצר שבה מותרת טיטה בשיעור של עד 5%).
 - עקב מיקום המזגנים, תעלות מיזוג אוויר ומערכות לאוורור מכני, מחדים וגלאים (באם קיימים), כמו כן, לגבי כל יתר המערכות במידת הצורך, יתכן וישעו הנמכת תקרה ככל שידרש מתחת לתקרת הבטון, שלא בהכרח יוסמנו בתכנית המכר.
 - מיקום הנמכת התקרה, במידה וקיימות במפרט, יכול להשתנות בהתאם לצורך עפ"י קביעת האדריכל.
 - בחלק המשמש לפתח חילוף"ן אין לקבוע סורג קבוע.
 - מיקום צינורות אוורור ושחרור אוויר בממ"דים ומיקום מתקן הסינון יכול להשתנות בהתאם ולהנחיית פיקוד העורף.
 - מיקומם הסופי של ההכנות למזגנים והמתנים, ייקבע עפ"י קביעת המתכננים.
 - מיקומם הסופי של צנרת מי גשם, צנרת ניקוז, קולטני ביוב ופתחי בקורת, ברצפה ו/או תיקרה ו/או בקירות ו/או ליד הקירות, גם באם אינם ממונים בתוכנית המכר, ייקבע עפ"י קביעת המתכננים. תרשם זיקת גישה למערכות משותפות העברות בשטחים פרטיים.

- ### הערות כלליות:
- #### לבניין/רוכש המשותף
- התוכנית הינן לפני היתר בניה. יתכנו שינויים והתאמות בעקבות דרישות רשויות, מתכננים ויועצים.
 - פיתוח המגרש, מיקום פיתוח, אצירת, האשפה, מתקני גז, חשמל ותקשורת, ייקבעו סופית ע"י האדריכל, ובהתאם לדרישות הרשויות המוסמכות.
 - גבולות המגרש, מעברים וחוקות הבנה ככל שיהיו, ייקבעו סופית בתשריט שיאושר לרישום.
 - גבולות המגרש והפיתוח וכן החלוקים הצמודים בשכונתית (ככל שיש כאלו), אינם סופיים וייקבעו סופית רק לאחר גמר הפיתוח.
 - יתכן העברה גלויה, אנכית ו/או אופקית ובגבהים שונים, של מערכות משותפות שונות כגון: מים, ביוב, אוורור, ניקוז, בשטחים פרטיים, ובשטחים מוצגמים, לרבות במחסנים, מעל/מתחת חנית שלא בהכרח ממונים בתוכנית המכר.
 - בגג העליון ייקבעו מתקנים כגון קולטי שמש, מערכות מיזוג אוויר ו/או כל מתקן אחר שיקבע ע"י החברה, ומיועד לשרת את הבניין, ו/או דירות פרטיות, המול לפי החלטת החברה ו/או לדרישות הרשויות השונות, ושלא בהכרח יוסמנו בתוכנית המכר.
 - פני הריצוף במחסנים יתכן ויובחנו בכ-1 ס"מ מהמעברים.
 - סימון צמחיה, ריצופים וכי הינם להתרשמות בלבד. את החברה תחייב תוכנית הפיתוח המאושרת בלבד.
 - סימון רחבה/ות מרוצפות בשטחים פרטיים מחוץ לדירות, הינם להתרשמות בלבד, הביצוע בפועל לפי החלטת החברה וככול שאינו במפרט המכר.

