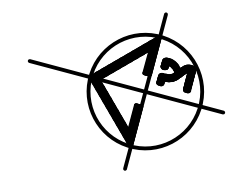
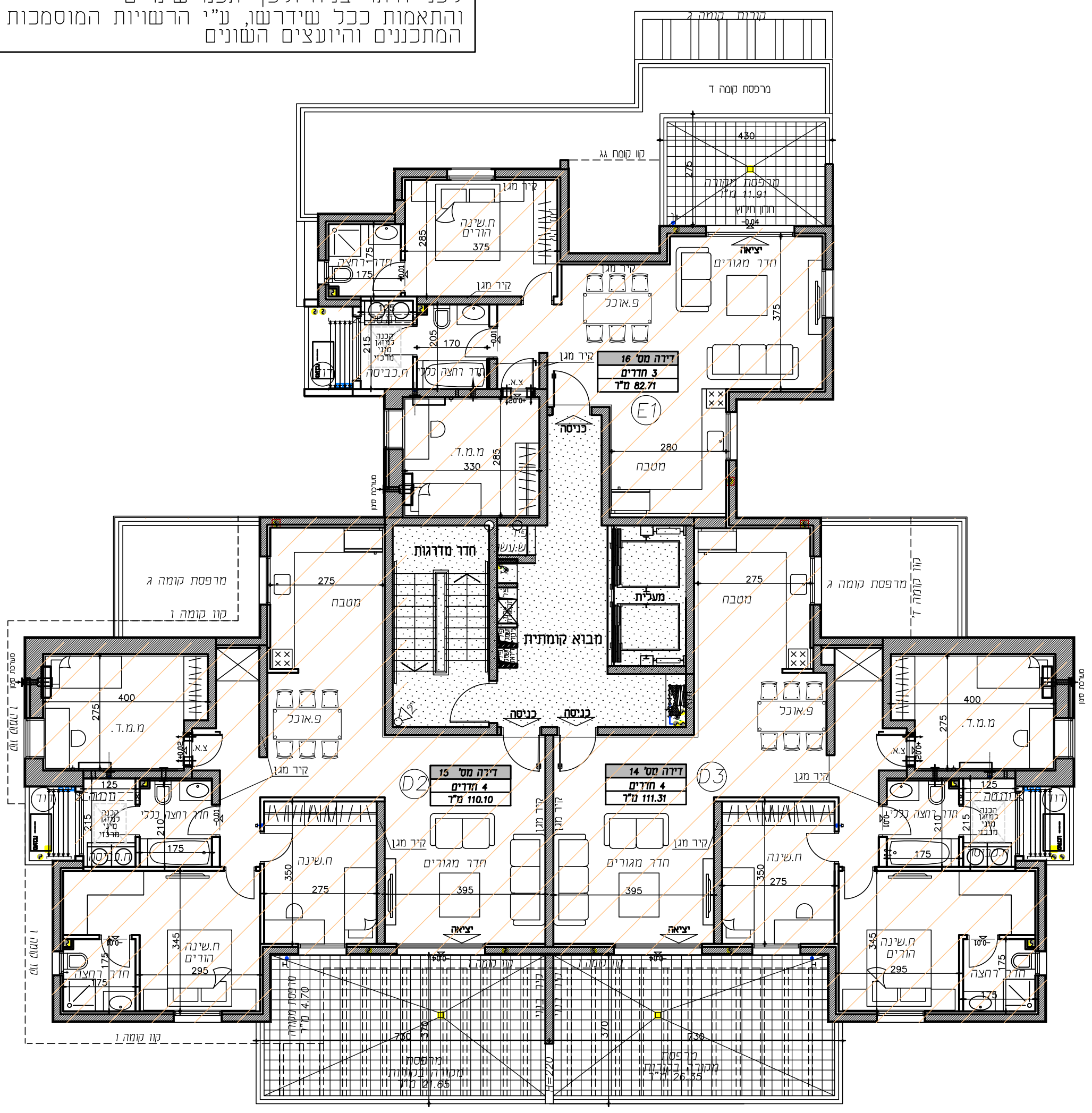
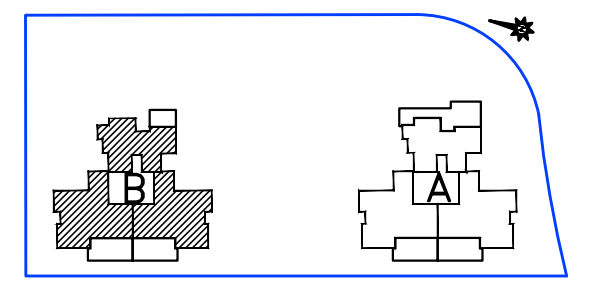


לפני היתר בניה ולכך יתכנן שינויים
והתאמות ככל שידרשן, ע"י הרשויות המוסמכות
המתכננים והיועצים השונים



שכונת צמרות שדרות

תכנית מכר
מגרש 121
קומה 5
בניין B
קנ"מ: 1:100
תאריך: 4.9.24



משתכן

מקרא - הצעה למיקום בלבד

	כניסה לדירה / ציא למרפסת
	קבלן / צינור אידי
	צינור - צינור מי גשם
	צינור אזורי לסליל פני חוקת ה"א
	מסלול לסינר ואזורי במסדר
	סי מנובר מופחת
	דוד
	קד בנח
	קד בזוקים
	אירודר מכני/נושא מקרות
	ידי מינו
	מיקום מוצע לכדיים
	מיקום מוצע למסדר
	מיקום מוצע לכוכות כניסה מינם
	לוח חשמל דירתי
	מיקום מוצע לחיבורי כביסה
	סינר חלקי ללא דודים
	רכוש שטוח

תאריך: _____
חתימת מוכר/ת: _____
חתימת קונה: _____
חתימת קונה: _____

- קבועת הסניציה (ברזים, כורס, אסלות, אמבטיים וכו') המופיעות בתוכנית זו הינן להמחשה בלבד. אין להתייחס למימוןיהן, מיקומן המדויק או צורתן, אלא למפורט במפרט בלבד.
- ריהוט ואו כל פרט אחר שלא צוינו במפורט במפרט המכר, המופיעים בתוכנית זו כגון: (כיריים, מקרר, מדיח כלים, מונט כביסה וכו'), משורטטים לצורך המחשה בלבד. וכהצעה למיקומם, ואינם כלולים בדירה ולכן אינם מהווים חלק מהמסקה.
- בתוכנית המכר, בחלקם או בשלמותם, פרטי בליטות או שקעים הנובעים מתכנון ובנין של עבודות הבניה, הקונסטרוקציה והמסרקות, כגון עמודים, קורות, קווי צנרת (ליים) ואו מסמנים אינם סופיים. לרובם לא תהיה שום טענה ואו "יתכן" כי בתכנית המכר לא יופיעו כל הצינורות או בליטות או עמודים או גסירות בגם ודומה.
- לפני הזמנת ריהוט, המשתלב בחדרים ובבניה, (כגון ריהוט קבוע, ארונות קיר, ארונות מטבח, ארונות רחצה וכו'), יש לקחת מידות בפועל באחר, רק לאחר ביצוע הבניה בפועל, ולאחר גמר החיפויים. אין לבצע הזמנת לריהוט או ציוד על סמך תכנית זו.
- יתכנו שינויים פתחים, בגודלם, מיקומם, כיוון פתיחתם של דלתות/חלונות, ארונות, מיקומם, לרבות שינויים בחזיתות בהם פתחים אלו ממוקמים.
- ביצאה למרפסות הפתוחות אפשר שיהיה סף/מדרגה, עד 20 ס"מ בין שני מפלסי הריצוף הסמוכים.
- פני הריצוף בתוך הדירה מונבהים כ-1 ס"מ מפני הריצוף במבואה חיצונית.
- פני הריצוף בתוך הממ"ד מונבהים כ-2 ס"מ מפני הריצוף בדירה.
- פני הריצוף בתוך חדרי הרחצה מונבהים כ-1 ס"מ מפני הריצוף בדירה.
- סימון המטבח הינו רעיוני, דגם ואורך הארונות ייקבע בהתאם למצוין במפרט המכר.
- כיוון פתיחת חלונות/חלונות, לרבות מס' כפיים המוצגים בתוכנית הינם להמחשה בלבד. הביצוע בפועל יעשה לפי הנחיות יועץ אלמניום.
- במקרה של סתירה בין תכנית זו למפרט המכר - ייקבע מפרט המכר.

- ### בדירה
- המידות המתוארות בתכנית הן מידות בניה (ברטון), מקיר בניה לקיר בניה ו/או קיר מסך (מעל גובה פוליס). המידות הגוליות (נטו) של ההליים-מתקבלות ע"י החסרת עובי הטיח ו/או החיפוי, בכל צד לפי הצורך.
 - תוכנית סטית מהמידות המוצגות בתוכנית גם לאחר הפחתה כאמור, כתוצאה משינויים, הנבעים ממילוי התכנון והביצוע, לרבות הכנסת עמודים קורות או צנרת, או כתוצאה מתיאום בין הדרשות ההנדסיות והמפרטים הטכניים, וכן כתוצאה מדרשות הרשות, או ממגבלות של דיוק בביצוע וכו"ב.
 - לפי צו מכר דירות, הסטיות במידות כאמור לא ייחשבו כסטייה ו/או, אי התאמה מתיאור זה ובטאני שלא יעלו על 2% משטח הדירה ושטחים אחרים (למעט שטח חצר שבה מותרת סטיה בשיעור של עד 5%).
 - עקב צינור אוורור ושחרור אויר ומערכת לאוורור מכני, מדעים וגלאים (באם קיימים), כמו כן, לגבי כל יתר המערכות במידות הצורך, יתכן ועשו הנמכות תקרה ככל שידרש מתחת לתקרת הבטון, שלא בהכרח יסומנו בתכנית המכר.
 - מיקום הנמכות התקרה, במידה וקיימות במפרט, יכול להשתנות בהתאם לצורך עפ"י קביעת האדריכל.
 - בחלק המשמש לפתח חילוף"ן אין לקבוע סורג קבוע.
 - מיקום צינורות אוורור ושחרור אויר בממ"דים ומיקום מתקן הסינון יכול להשתנות בהתאם ולהנחיות פיקוד העורף.
 - מיקומם הסופי של ההכנות למזגנים והמתנים, ייקבע עפ"י קביעת המתכננים.
 - מיקומם הסופי של צנרת מי גשם, צנרת ניקוז, קולטני ביוב ופתחי ביקורת, ברצפה ו/או תיקרה ו/או בקירות ו/או ליד הקירות, גם באם אינם מסומנים בתוכנית המכר, ייקבע עפ"י קביעת המתכננים. תרשם זיקת גישה למערכות משותפות העברות בשטחים פרטיים.

- ### הערות כלליות:
- #### לבניין/רכוש המשותף
- התוכנית הינן לפני היתר בניה. יתכנו שינויים והתאמות בעקבות דרישות רשויות, מתכננים ויועצים.
 - פיתוח המגרש, מיקום פיתוח, אצירת האשפה, מתקני גז, חשמל ותקשורת, ייקבעו סופית ע"י האדריכל, ובהתאם לדרישות הרשות המוסמכות.
 - גבולות המגרש, מעברים וזיקות הבאה ככל שיהיו, ייקבעו סופית בתשריט שאושר לרישום.
 - גבולות המגרש והפיתוח וכן החלקים הצמודים שבתוכנית (ככל שיש כאלו), אינם סופיים וייקבעו סופית רק לאחר גמר הפיתוח.
 - תיחום העברה גלויה, אכזית ו/או אופקית ובגבהים שונים, של מערכות משותפות שונות כגון: מים, ביוב, אוורור, ניקוז, בטסחים פרטיים, ובשטחים מוצגים, לרבות במחסנים, מעל/מתחת חזית שלא בהכרח מסומנים בתוכנית המכר.
 - בגג העליון ייקבעו מתקנים כגון קולטי שמש, מערכות מיזוג אויר ו/או כל מתקן אחר שיקבע ע"י החברה, ומיועד לשרת את הבניין, ו/או דירות פרטיות, המול לפי החלטת החברה ו/או לדרישות הרשויות השונות, ושלא בהכרח יסומנו בתכנית המכר.
 - פני הריצוף במחסנים יתכן ויובחנו בכ-1 ס"מ מהמעברים.
 - סימון צמחיה, ריצופים וכו' הינם להתרשמות בלבד. את החברה תחייב תוכנית הפיתוח המאושרת בלבד.
 - סימון רחבה/ת מרוצפות בשטחים פרטיים מחוץ לדירות, הינם להתרשמות בלבד, הביצוע בפועל לפי החלטת החברה וככול שאינו במפרט המכר.

