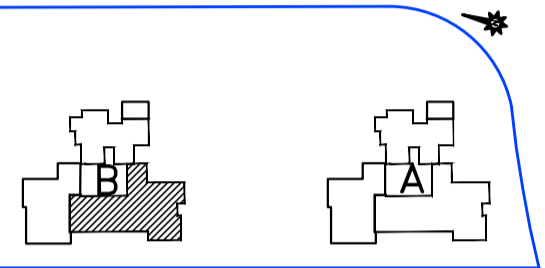
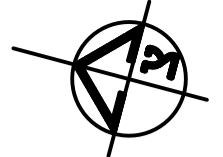


שכונת צמרות שדרות

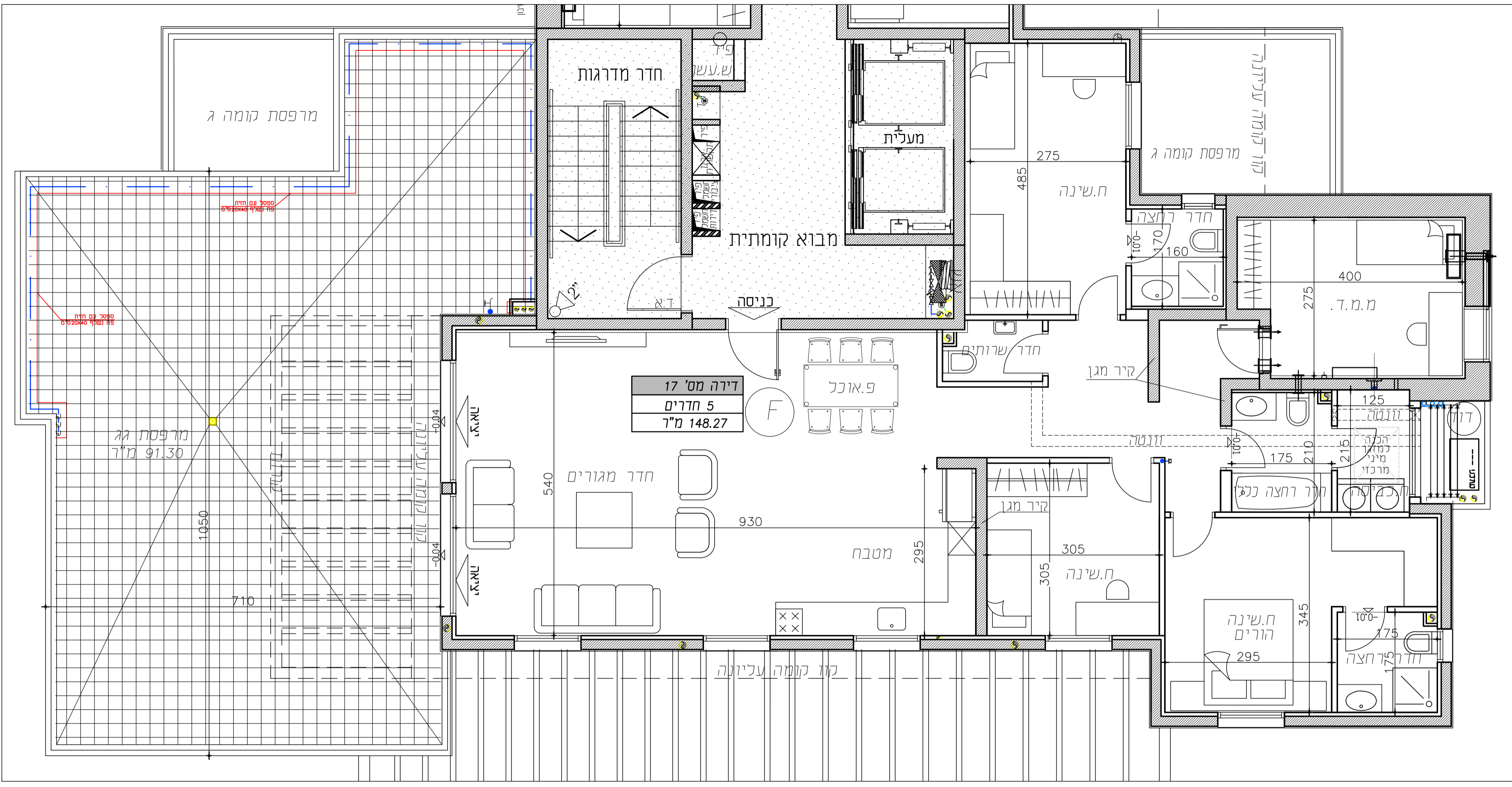
תכנית מכר
מגרש 121
קומה 6
דירה 17
בניין B
קנ"מ: 1:50
תאריך: 4.9.24



- מקרא - הצעה למיקום בכרך**
- ביטוי כיתה/ ציוד להסעת
 - קומה/ ציוד איד
 - צלע - ציוד ים נשם
 - ציוד אידוי המזל פני חשמל רחב
 - מרכיב ריבון ואווירי במלר
 - קי מונבט מופת
 - דור
 - קוד בחם
 - קוד בחוקים
 - אדוויר מבזבז/שם מקביל
 - יוד סיוט
 - טיקום משפ כבידים
 - טיקום משפ לסטר
 - טיקום משפ לכאנת כבידים
 - כוח תפטר ריבון
 - ריבון משפ כבידים
 - ריבון משפ כבידים
 - ריבון משפ כבידים

תאריך:
חתימת מוכר/ת:
חתימת קונה:
חתימת קונה:

לפני היתר בניה ולכן יתכנו שינויים והתאמות ככל שידרש, ע"י הרשויות המוסמכות המתכננים והיועצים השונים



- הערות כלליות:**
1. התוכנית הוק עלפי היתר בניה. ייבטו שינויים והתאמות בעקבות דרישות רשות, מתכנים ושינויים.
 2. היחיד המפרט, מימין חותמת, האשפוז, מוקף, גג, חומת הקשתית, קיבוע ספיקת לי, האדריכל, ובתאמת לרישת הרשת המסמכות.
 3. תכולת המפרט, מוגדרת וחותמת וחותמת בכל שינוי, קיבוע ספיקת חשמל שינוי לרשום.
 4. תכולת המפרט והחותמת וחותמת בכל שינוי, קיבוע ספיקת חשמל שינוי לרשום.
 5. תוכן המפרט, אופיית ואו אופיית ובבנייה שונים, של מערכת משאפת שונת כניס, קום, צבוב, אוויר, בקו, כשמים פריטים, ובסמכות מוגדרת. לרבות בתכנים, מעלמחמת חיתות שלא בהרצת סמכות בתוכנית המכר.
 6. בגב העליון ייקבע מיקום קונו כללי ששם, מוגדרת, מוזג אירי ואל כל מוקף אחר שקיבוע על, ההרבה, ומשער לשרת את הבנין, ואל דירת פרטית, הכולל לפי החלטת המכרז או לפי לרישת הרשת והשותות, ושלא בהרצת סמכות בתוכנית המכר.
 7. מפרט הרצף במתכנס יתכן ויובאה בכ-1 מ' סמ' ממעברים.
 8. סיסטון מצויה, רצפים וכל הים להותשתות בלבד, את ההרבה חותיב הפיתוח המאשרות בלבד.
 9. סיסטון רחובות מרופפת בשמים פריטים מחוץ לדירות, הים להתרשמות בלבד, הביצוע בפועל לפי החלטת ההרבה וכלל שיון המפרט המכר.
- לביטוי רישום המשוחזר**
1. **ביטוי** המשתמרת בתוכנית הן מידות בניה (ברזום), מקר בניה לקיר בניה ואל קיר מסך (מעל גובה פלטים).
 2. מידות המלכות (סונו) של החללים מתקבלות על חסרת שוב הסיח ואל הרפס, בכל דג לפי הדרך.
 3. מידות המלכות (סונו) של החללים מתקבלות על חסרת שוב הסיח ואל הרפס, בכל דג לפי הדרך.
 4. מידות המלכות (סונו) של החללים מתקבלות על חסרת שוב הסיח ואל הרפס, בכל דג לפי הדרך.
 5. מידות המלכות (סונו) של החללים מתקבלות על חסרת שוב הסיח ואל הרפס, בכל דג לפי הדרך.
 6. מידות המלכות (סונו) של החללים מתקבלות על חסרת שוב הסיח ואל הרפס, בכל דג לפי הדרך.
 7. מידות המלכות (סונו) של החללים מתקבלות על חסרת שוב הסיח ואל הרפס, בכל דג לפי הדרך.
 8. מידות המלכות (סונו) של החללים מתקבלות על חסרת שוב הסיח ואל הרפס, בכל דג לפי הדרך.
 9. מידות המלכות (סונו) של החללים מתקבלות על חסרת שוב הסיח ואל הרפס, בכל דג לפי הדרך.
 10. מידות המלכות (סונו) של החללים מתקבלות על חסרת שוב הסיח ואל הרפס, בכל דג לפי הדרך.
 11. מידות המלכות (סונו) של החללים מתקבלות על חסרת שוב הסיח ואל הרפס, בכל דג לפי הדרך.
 12. מידות המלכות (סונו) של החללים מתקבלות על חסרת שוב הסיח ואל הרפס, בכל דג לפי הדרך.
 13. מידות המלכות (סונו) של החללים מתקבלות על חסרת שוב הסיח ואל הרפס, בכל דג לפי הדרך.
 14. מידות המלכות (סונו) של החללים מתקבלות על חסרת שוב הסיח ואל הרפס, בכל דג לפי הדרך.
 15. מידות המלכות (סונו) של החללים מתקבלות על חסרת שוב הסיח ואל הרפס, בכל דג לפי הדרך.
 16. מידות המלכות (סונו) של החללים מתקבלות על חסרת שוב הסיח ואל הרפס, בכל דג לפי הדרך.
 17. מידות המלכות (סונו) של החללים מתקבלות על חסרת שוב הסיח ואל הרפס, בכל דג לפי הדרך.
 18. מידות המלכות (סונו) של החללים מתקבלות על חסרת שוב הסיח ואל הרפס, בכל דג לפי הדרך.
 19. מידות המלכות (סונו) של החללים מתקבלות על חסרת שוב הסיח ואל הרפס, בכל דג לפי הדרך.
 20. מידות המלכות (סונו) של החללים מתקבלות על חסרת שוב הסיח ואל הרפס, בכל דג לפי הדרך.
 21. מידות המלכות (סונו) של החללים מתקבלות על חסרת שוב הסיח ואל הרפס, בכל דג לפי הדרך.

