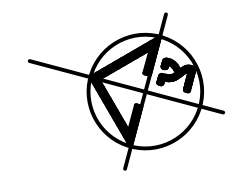
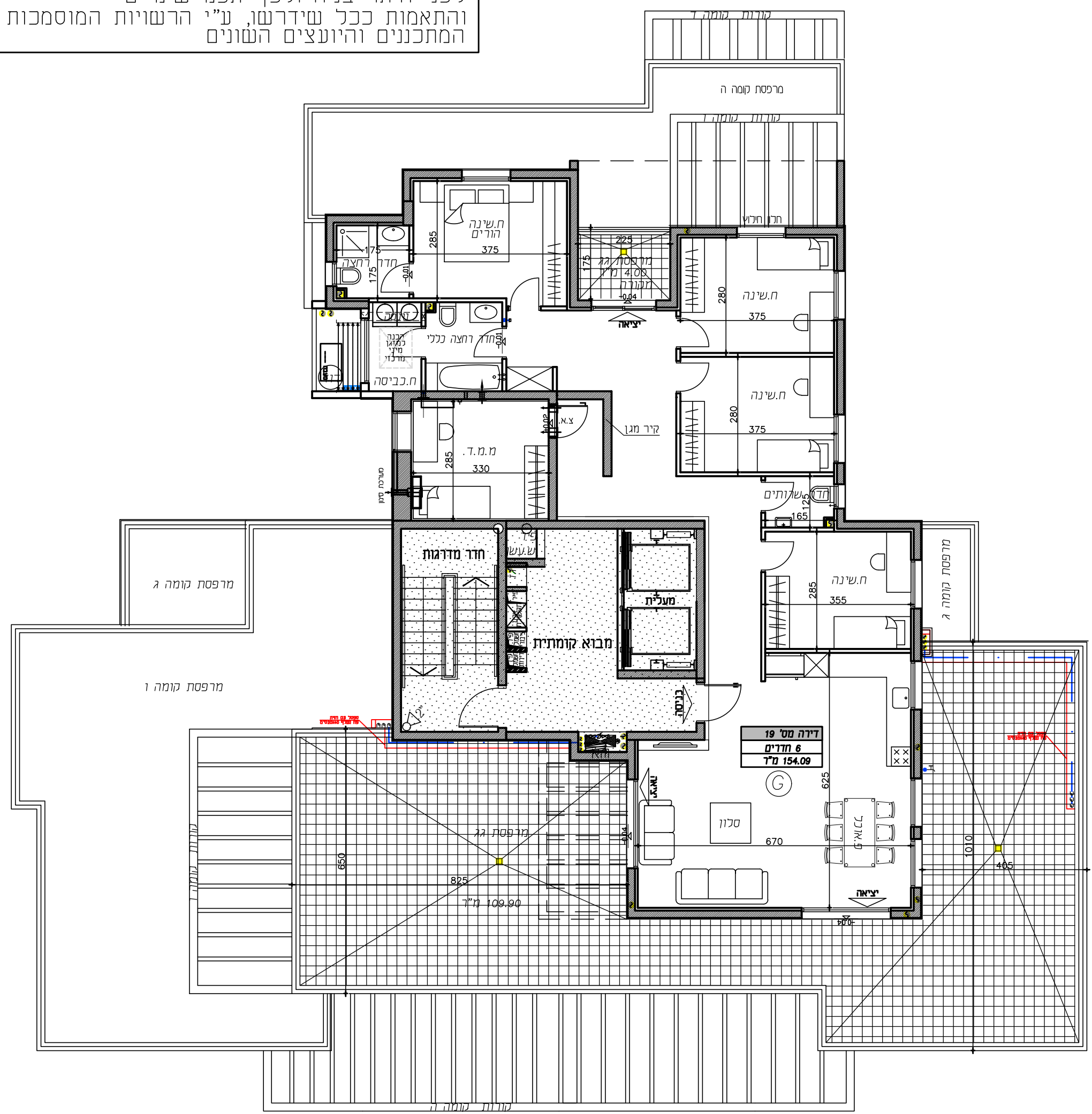
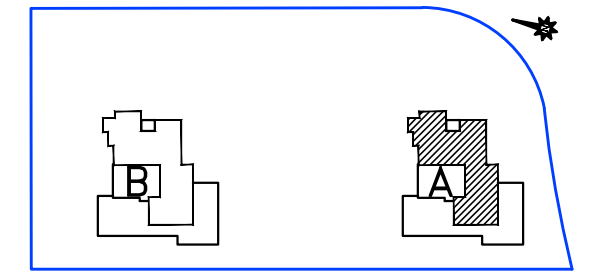


לפני היתר בניה ולכך יתכנן שינויים
והתאמות ככל שידרשן, ע"י הרשויות המוסמכות
המתכננים והיועצים השונים



שכונת צמרות שדרות

תכנית מכר
מגרש 121
קומה 7
בניין A
קנ"מ: 1:100
תאריך: 4.9.24



מקרא - הצעה למיקום בלבד

	כניסה כדירה / ציא למרפסת
	קונס / צינד איד
	צינד - צינד מי גשם
	צינד אזור לסלר עפי הקטת הרג
	מערב לסימן זאורוד בספר
	סי מונבוץ מופחת
	דוד
	קד כפח
	קד בזוקים
	אידוד מבני/נשה מקרת
	יוד מיזוג
	מיקום מוצע לכדיים
	מיקום מוצע למקרר
	מיקום מוצע לכונט כניסוף מיכס
	לוח חשמל ודודי
	מיקום מוצע לתחילת כביסה
	סימן מוקד ללא דודים
	רכוש שטוחי

תאריך: _____
חתימת מוכר/ת: _____
חתימת קונה: _____
חתימת קונה: _____

- קבועת הסניציה (ברזים, כורס, אסלות, אמבטיס וכ) המופיעות בתוכנית זו הינן להמחשה בלבד. אין להתייחס למידותיהן, מיקומן המדויק או צורתן, אלא למפורט במפרט בלבד.
- רהוט ו/או כל פרט אחר שלא צוינו במפורט במפרט המכר, המופיעים בתוכנית זו כגון (כיריים, מקרר, מדיח כלים, מכונת כביסה וכ), משרוטים לאורך המחשה בלבד. וכהצעה למיקומם, ואינם כלולים בדריה ולכן אינם מהווים חלק מהעסקה.
- בתוכנית המכר, בחלקם או בשלמותם, פרט בליטות ו/או שקעים הנובעים מתכנון וביצוע של עבודות הבניה, הקונסטרוקציה והמערכות, כגון עמודים, קורות, קווי צנרת (גליים ו/או מנסים) וכד' כלל שמסומנים אינם סופיים. לרוכש לא תהיה שום טענה ו/או תביעה כלשהי בעניין זה.
- יתכן כי בתכנית המכר לא יופיעו כל הציטוטים או בליטות או עמודים או אגרות בגס וכדומה.
- לפני הזמנת ריהוט, המשתלב בחדרים ובבניה, (כגון ריהוט קבוע, ארונות קיר, ארונות מטבח, ארונות רחצה וכ'), יש לקחת מידות בפועל באתר, רק לאחר ביצוע הבניה בפועל, ולאחר גמר החיפויים. אין לבצע הזמנת לריהוט או ציוד על סמך תכנית זו.
- יתכנו שינויים בפתחים, בגודלם, מיקומם, כיוון פתיחתם של דלתות/חלונות, מידתם או צורתם, לרבות שינויים בחזיתות בהם פתחים אלו ממוקמים.
- ביצאה למרפסות הפתוחות אפשר שיהיה סף/מדרגה, עד 20 ס"מ פי שני מפלסי הריצוף הסמוכים.
- פני הריצוף בתוך הדירה מונבהים כ-1 ס"מ מפני הריצוף במבואה חיצונית.
- פני הריצוף בתוך המסל"מ מונבהים כ-2 ס"מ מפני הריצוף בדירה.
- פני הריצוף בתוך חדרי הרחצה מונבהים כ-1 ס"מ מפני הריצוף בדירה.
- סימון המטבח הינו רעיוני, דגם ואורך הארונות ייקבע בהתאם למצוין במפרט המכר.
- כיון פתיחת חלונות/חלונות, לרבות מס' כפיים המוצגים בתוכנית הינם להמחשה בלבד. הביצוע בפועל יעשה לפי הנחיות יועץ אלמניום.
- במקרה של שינוי בין תכנית זו למפרט המכר - ייקבע מפרט המכר.

- בדירה**
- המידות המתוארות בתכנית הן מידות בניה (ברטום), מקיר בניה לקיר בניה ו/או קיר מסך (מעל גובה פלטים).
 - המידות הגוליות (נטו) של ההללים-מתקבלות ע"י החסרת עובי הטיח ו/או החיפוי, בכל צד לפי הצורך.
 - תוכנית סטיות מהמידות המוצגות בתוכנית גם לאחר הפחתה כאמור, כתוצאה משינויים, הנבעים מאליוצי התכנון והביצוע, לרבות הכנסת עמודים קורות או צנרת, או כתוצאה מתיאום בין הדרשות ההנדסיות והמפרטים הטכניים, וכן כתוצאה מדרשות הרשות, או ממגבלות של דיוק בביצוע וכ"ב.
 - לפי צו מכר דירות, הסטיות במידות כאמור לא ייחשבו כסטייה ו/או, אי התאמה מתיאור זה ובתנאי שלא יעלו על 2% משטח הדירה עקב מיקום המזגנים, תעלות מיזוג אוויר ומערכות לאוורור מכני, מזגנים וגלאים (באם קיימים), כמו כן, לגבי כל יתר המערכות במידת הצורך, יתכן ויעשו הנמכות תקרה ככל שידרש מתחת לתקרת הבטון, שלא בהכרח יסומנו בתכנית המכר.
 - מיקום הנמכות התקרה, במידה וקיימות במפרט, יכול להשתנות בהתאם לאורך עפ"י קביעת האדריכל.
 - בחלק המשמש לפתח חילוף"ן אין לקבוע סורג קבוע.
 - מיקום צינורות אוורור ושחרור אוויר בממל"דים ומיקום מתקן הסינון יכול להשתנות בהתאם ולהנחיית פיקוד העורף.
 - מיקום הסופי של ההכנות למזגנים והמתנים, ייקבע עפ"י קביעת המתכננים.
 - מיקום הסופי של צנרת מי גשם, צנרת ניקוז, קולטני ביוב ופתחי ביקורת, ברצפה ו/או תקרה ו/או בקירות ו/או ליד הקירות, גם באם אינם מסומנים בתוכנית המכר, ייקבע עפ"י קביעת המתכננים. תרשם זיקת גישה למערכות משותפות העברות בשטחים פרטיים.

- הערות כלליות:**
- לבנין/רוכש המשתחרר**
- התוכנית הינן לפני היתר בניה. יתכנו שינויים והתאמות בעקבות דרישות רשויות, מתכננים ויועצים.
 - פיתוח המגרש, מיקום פיתוח, אצירת, האשפה, מתקני גז, חשמל ונקשורת, ייקבעו סופית ע"י האדריכל, ובהתאם לדרישות הרשויות המוסמכות.
 - גבולות המגרש, מעברים וזיקות הבאה ככל שיהיו, ייקבעו סופית בתשריט שיאושר לרישום.
 - גבולות המגרש והפיתוח וכן החלקים המגוררים שבתוכנית (ככל שיש כאלו), אינם סופיים וייקבעו סופית רק לאחר גמר הפיתוח.
 - יתכן העברה גלויה, אנוכית ו/או אופקית ובגבהים שונים, של מערכות משותפות שונות כגון: מים, ביוב, אוורור, ניקוז, בשטחים פרטיים, ובשטחים מוצגמים, לרבות במחסנים, מעל/מתחת חניות שלא בהכרח מסומנים בתוכנית המכר.
 - בגג העליון ייקבעו מתקנים כגון קולטי שמש, מערכות מיזוג אוויר ו/או כל מתקן אחר שיקבע ע"י החברה, ומיועד לשרת את הבניין, ו/או דירות פרטיות, המול לפי החלטת החברה ו/או לדרישות הרשויות השונות, ושלא בהכרח יסומנו בתוכנית המכר.
 - פני הריצוף במחסנים יתכן ויוגבהו בכ-1 ס"מ מהמעברים.
 - סימון צמחיה, ריצופים וכל הינם להתרשמות בלבד. את החברה תחייב תוכנית הפיתוח המאושרת בלבד.
 - סימון רחבה/ת מרוצפות בשטחים פרטיים מחוץ לדירות, הינם להתרשמות בלבד, הביצוע בפועל לפי החלטת החברה וככול שאינו במפרט המכר.

