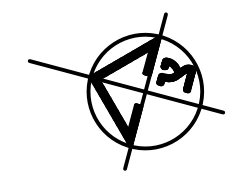
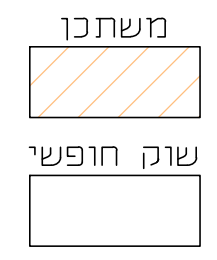
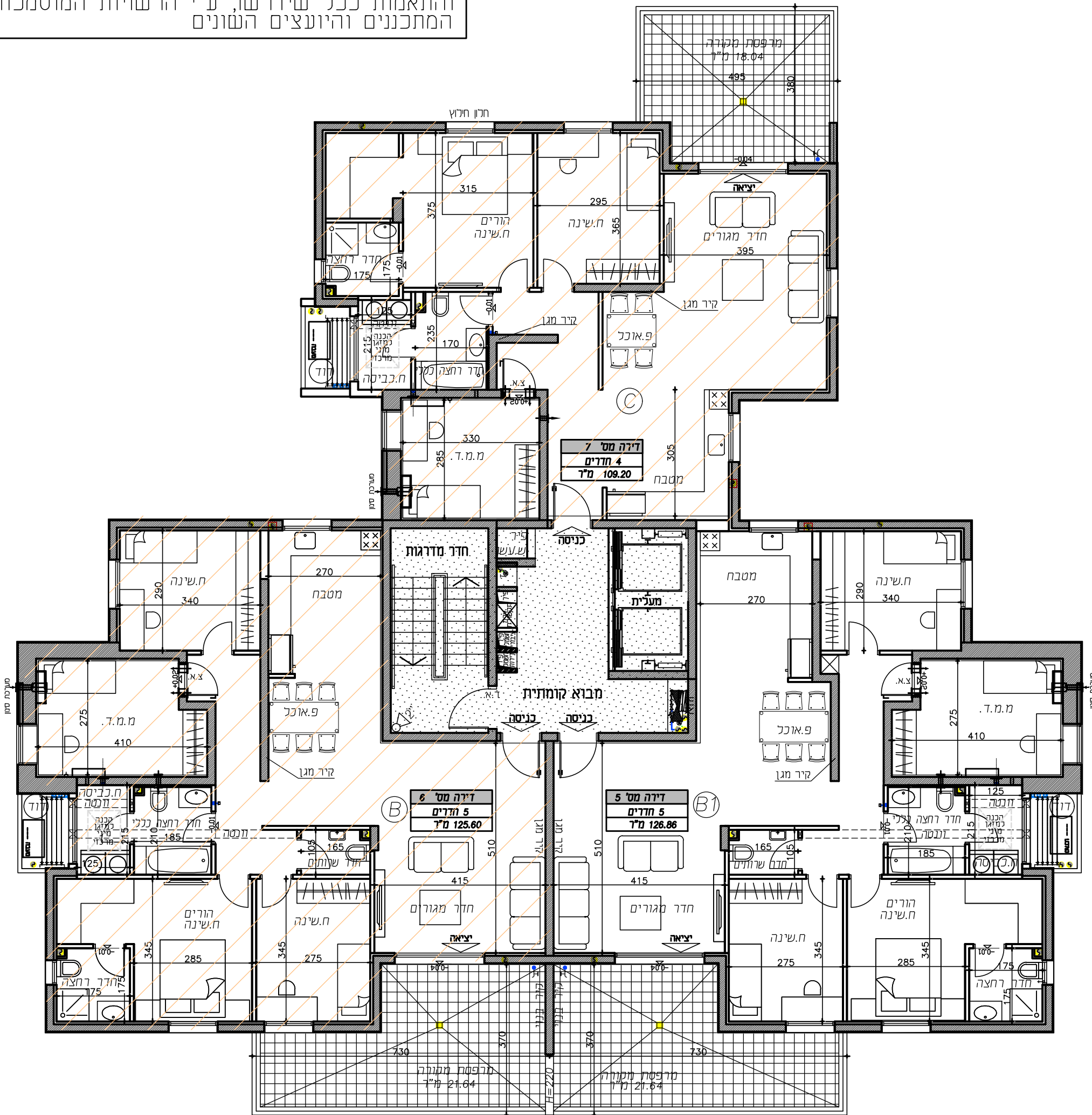
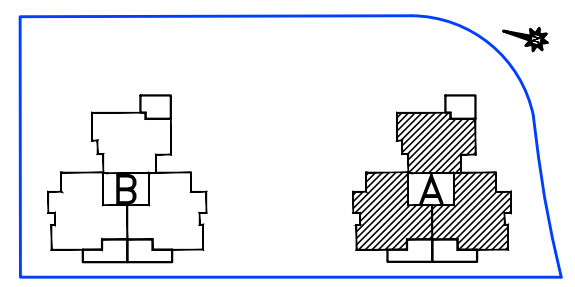


לפני היתר בניה ולכך יתכנו שינויים
והתאמות ככל שידרשו, ע"י הרשויות המוסמכות
המתכננים והיועצים השונים



שכונת צמרות שדרות

תכנית מכר
מגרש 121
קומה 2
בניין A
קנ"מ: 1:100
תאריך: 4.9.24



מקרא - הצעה למיקום בלבד

	כניסה כדירה / ציא למרפסת
	קונס / צינור אויר
	צינור - צינור מי גשם
	צינור אוויר למטר פני הקומה הרא
	מטבח לסינר ואוויר במסדר
	סף מונברג מופחת
	דוד
	קוד נכס
	קוד בקומים
	אירוד מבני/נשה מקרות
	יוד מיוג
	מיקום מוצג לכדיים
	מיקום למסדר
	מיקום מוצג לכונת כניסה/סיום
	לוח חשמל רדיו
	מיקום מוצג נתיב בטיח
	סיפון מתקן ללא זווית
	רובע משותף

תאריך: _____
חתימת מוכר/ת: _____
חתימת קונה: _____
חתימת קונה: _____

- קבועת הסניציה (ברזים, כורס, אסלות, אמבטיה וכו') המופיעות בתוכנית זו הינן להמחשה בלבד. אין להתייחס למידותיהן, מיקומן המדויק או צורתן, אלא למפורט במפרט בלבד.
- רהוט ו/או כל פרט אחר שלא צוינו במפורט במפרט המכר, המופיעים בתוכנית זו כגון: (כיריים, מקרר, מדיח כלים, מטבח כביסה וכו'), משרטטים לצורך המחשה בלבד. וכחצעה למיקומם, ואינם כלולים בדירה ולכן אינם מהווים חלק מהמסקה.
- בתוכנית המכר, בחלקם או בשלמותם, פרטי בליטות ו/או שקעים הנובעים מתכנון וביצוע של עבודות הבניה, הקונסטרוקציה והמסמכת, כגון בעמודים, קורות, קווי צנרת (גלילים ו/או מנסים) וכד' ככל שמסומנים אינם סופיים. לרוכש לא תהיה שום טענה ו/או ייתכן כי בתכנית המכר לא יופיעו כל הצטרות או בליטות או עמודים או אגרות בגב וכדומה.
- לפני הזמנת רהוט, המשתלב בחדרים ובבניה, (כגון רהוט קבוע, ארונות קיר, ארונות מטבח, ארונות רחצה וכו'), יש לקחת מידות בפועל באתר, רק לאחר ביצוע הבניה בפועל, ולאחר גמר החיפויים. אין לבצע הזמנות לרהוט או ציוד על סמך תכנית זו.
- ייתכנו שינויים בפנתים, בגודלם, מיקומם, כיוון פתיחתם של דלתות/חלונות, מידתם או צורתם, לרבות שינויים בחזיתות בהם פתחים אלו ממוקמים.
- ביצאה למרפסות הפתוחות אפשר שיהיה סף/מדרגה, עד 20 ס"מ בין שני מפלסי הריצוף הסמוכים.
- פני הריצוף בתוך הדירה מונבהים כ-1 ס"מ מפני הריצוף במבואה חיצונית.
- פני הריצוף בתוך הממ"ד מונבהים כ-2 ס"מ מפני הריצוף בדירה.
- פני הריצוף בתוך חדרי הרחצה מונבהים כ-1 ס"מ מפני הריצוף בדירה.
- סימון המטבח הינו רעיוני, דגם ואורך הארונות ייקבע בהתאם למצוין במפרט המכר.
- כיון פתיחת חלונות/דלתות, לרבות מס' כפיים המוצגים בתוכנית הינם להמחשה בלבד. הביצוע בפועל יעשה לפי הנחיות יועץ אלמניום.
- במקרה של סתירה בין תכנית זו למפרט המכר - ייקבע מפרט המכר.

- ### בדירה
- המידות המתוארות בתוכנית הן מידות בניה (ברטום), מקיר בניה לקיר בניה ו/או קיר מסך (מעל גובה פוליס).
 - המידות הגוליות (נטו) של ההללים-מתקבלות ע"י החסרת עובי הטיח ו/או החיפוי, בכל צד לפי הצורך.
 - תוכנית סטית מהמידות המוצגות בתוכנית גם לאחר הפחתה כאמור, לא ייחשבו כסטייה ו/או, אי התאמה מתיאור זה ובטאני שלא יעלו על 2% משטח הדירה הסטכיים, וכן תנועה מדרשיות הרשות, או ממגבלות של דיוק בביצוע וכו"ב.
 - עקב מיקום המזגנים, תעלות מיזוג אוויר ומערכת לאוורור מכני, מזגנים וגולאים (באם קיימים), כמו כן, לגבי כל יתר המערכות במידת הצורך, יתכן וישע הנמכת תקורה ככל שידרש מתחת לתקרת הבטון, שלא בהכרח יסומנו בתוכנית המכר.
 - מיקום הנמכת התקרה, במידה וקיימות במפרט, יכול להשתנות בהתאם לצורך עפ"י קביעת האדריכל.
 - בחלק המשמש לפתח חילוף" אין לקבוע סורג קבוע.
 - מיקום צינורות אוורור ושחרור אוויר בממ"דים ומיקום מתקן הסיפון יכול להשתנות בהתאם ולהנחיות פיקוד העורף.
 - מיקום הסופי של ההכנת למזגנים והמתנים, ייקבע עפ"י קביעת המתכננים.
 - מיקום הסופי של צנרת מי גשם, צנרת ניקוז, קולטני ביוב ופתחי ביקורת, ברצפה ו/או תקרה ו/או בקירות ו/או ליד הקירות, גם באם אינם מסומנים בתוכנית המכר, ייקבע עפ"י קביעת המתכננים. תרשם זיקת גישה למערכות משותפות העברות בשטחים פרטיים.

- ### הערות כלליות:
- #### לבניין/רוכש המשותף
- התוכנית הינן לפני היתר בניה. יתכנו שינויים והתאמות בעקבות דרישות רשויות, מתכננים ויועצים.
 - פיתוח המגרש, מיקום פתוח, אצירת, האשפה, מתקני גז, חשמל ותקשורת, ייקבעו סופית ע"י האדריכל, ובהתאם לדרישות הרשויות המוסמכות.
 - גבולות המגרש, מעברים וזיקות הבאה ככל שיהיו, ייקבעו סופית בתשריט שאושר לרישום.
 - גבולות המגרש והפיתוח וכן החלקים המצומדים שבתוכנית (ככל שיש כאלו), אינם סופיים וייקבעו סופית רק לאחר גמר הפיתוח.
 - יתכן העברה גלויה, אנוכית ו/או אופקית ובגבהים שונים, של מערכות משותפות שונות כגון: מים, ביוב, אוורור, ניקוז, בטסחים פרטיים, ובשטחים מוצגמים, לרבות במחסנים, מעל/מתחת חזית שלא בהכרח מסומנים בתוכנית המכר.
 - בגג הליון ייקבעו מתקנים כגון קולטי שמש, מערכות מיזוג אוויר ו/או כל מתקן אחר שיקבע ע"י החברה, ומיועד לשרת את הבניין, ו/או דירות פרטיות, המול לפי החלטת החברה ו/או לדרישות הרשויות השונות, ושלא בהכרח יסומנו בתוכנית המכר.
 - פני הריצוף במחסנים יתכן ויוגבהו בכ-1 ס"מ מהמעברים.
 - סימון צמחיה, ריצופים וכו' הינם להתרשמות בלבד. את החברה תחייב תוכנית הפיתוח המאושרת בלבד.
 - סימון רחבה/ת מרוצפות בשטחים פרטיים מחוץ לדירות, הינם להתרשמות בלבד, הביצוע בפועל לפי החלטת החברה וכולל שאין במפרט המכר.



Ilan Levy Architects LTD