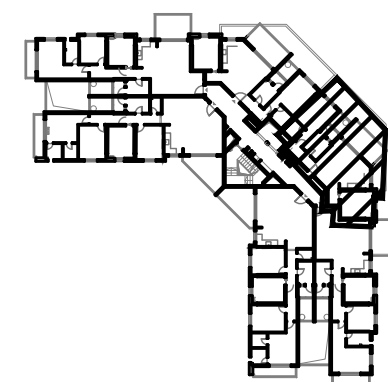


מקרא סימנים

מקום מוצע ככרזים	שטח משותף
מקום מוצע למקרר	חצר משותפת
מקום מוצע לכבונת כליה/סייגים	מרכסת שמש/ רובה מרוצפת
מקום מוצע פגז עקיוני בכבד	מיני ארמה
מקום מוצע ככור	חחס המכסה חקרה
מקום מוצע לאמבטיה	חצר פרטית
מקום מוצע לאסלה	גוד
דור סים חמים	כניסה לדירה
מקום מוצע מנקה חקיקי	ציוד קרפס
מקום מוצע לחדר רחצה	הפנימי מפרטים
מקום מוצע לחדר שינה	שוחת ביוב
מקום מוצע לחדר שינה	שוחת ניקוז
מקום מוצע לחדר שינה	טרמפ ביוב
מקום מוצע לחדר שינה	צנור מי נגס
מקום מוצע לחדר שינה	צנור אוויר 4"/8" עלי תקנות
מקום מוצע לחדר שינה	הגא והוראות פיקוד העורף
מקום מוצע לחדר שינה	מערכת טיוח אוויר במסדר



שטח הדירה הינו כ- 74 מ"ר
 שטח מרפסת שמש כ- 12.15 מ"ר
 מחוכה מרפסת השמש מקורה בשטח כ- 11 מ"ר

תאריך: _____
 קומה מס': _____
 דירה מס': _____
 פרטי הרוכשים: _____

1. שם מלא _____
 ת.י _____
 חתימה _____
 2. שם מלא _____
 ת.י _____
 חתימה _____

האחים אוזן חברה לבניה בע"מ
 תאריך _____

ראו גיליון הערות המצורף לתכנית וטהווה חלק בלתי מפרד מהן
 ייתכנו שינויים לפי דרישות הרשויות והיועצים הטכניים בתכנון הסופי לביצוע יהיה עפ"י סביבת התכנון.
 קרי- חוץ, אלמנטים קונסטרוקטיביים, סגרות אנכיות ואופקיות, אלמנטים הצללה אולם בהכרח מתוכננים /או יתכנונו ועודכנו בהמשך.
 הנכונות התקרה אינן סופיות, ייתכנו שינויים לפי דרישות היועצים.
 הריחוט המסומן בתכנית הינו להמחשה בלבד.
 סימון המטבח הינו רעיוני ולהמחשה בלבד, תכנית המטבח הסופית תקבע ע"י התכנון /או המספק שייתבר על ידי.
 תוכנית הפיתוח המבטיח אינה סופית ובהתאמה לתכנון, שטחים משותפים ופרטים ישתנו בהתאם לתאום תכנון, צרכי תכנון, דרישות הרשויות ותכנון היועצים.

מותרת בהיתר בניה

האחים אוזן חברה לבניה בע"מ



כהן ליפשיט אדריכלים

