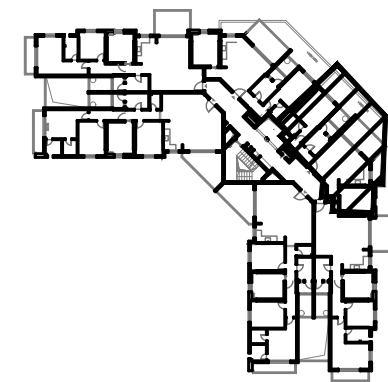


מקרא סימנים

מקום מוצע ככרזים	מקום מוצע למקרר	מקום מוצע לכבונת כליה/סייגים	מקומות פגז עקיני בכבד	מקום מוצע ככרז	מקום מוצע לאמבטיה	מקום מוצע לאמרה	שטח משותף	חצר משותפת	מרפסת שמש/רובה מרוצפת	מיני אמרה	חחס המבנה תקרה	חצר פרטית	גדר	כניסה לדירה	ציוד קבוע/מסתובב	ציוד קבוע/מסתובב	הפרשי מפרטים	שוחת ביוב	שוחת ניקוז	טרמפ ביוב / צינור מי נגס	צינור אוויר 4"/8" ע"י תקנת הב"א והוראות פיקוד הנדוץ	מערכת טיפון אוויר במסדר
------------------	-----------------	------------------------------	-----------------------	----------------	-------------------	-----------------	-----------	------------	-----------------------	-----------	----------------	-----------	-----	-------------	------------------	------------------	--------------	-----------	------------	--------------------------	---	-------------------------



שטח הדירה הינו כ- 74 מ"ר
שטח מרפסת שמש: כ- 12.15 מ"ר
מחוכה מרפסת השמש מקורה בשטח כ- 12.15 מ"ר

תאריך: _____
קומה מס': _____
דירה מס': _____
פרטי הרוכשים: _____

1. שם מלא _____ ת.ז. _____ חתימה _____
2. שם מלא _____ ת.ז. _____ חתימה _____

האחים אוזן חברה לבניה בע"מ
תאריך _____

ראו גיליון הערות המצויף לתכנית וטהווה חלק בלתי מפרד מהן.
ייתכנו שינויים לפי דרישות הרשויות והיועצים הטכניים בתכנון הסופי לביצוע יהיה עפ"י קביעת החברה.
קרי- חוץ, אלמנטים קונסטרוקטיביים, סגירות אנכיות ואופקיות, אלומיניום הצללה אולם בהכרח מותכננים /או יתכנונו ויעדכנו בהמשך.
המבנות התקרה אינן סופיות, ייתכנו שינויים לפי דרישות היועצים.
הריחוט המסומן בתכנית הינו להמחשה בלבד.
סימון המטבח הינו רעיוני ולהמחשה בלבד, תכנית המטבח הסופית תקבע ע"י החברה /או הספק שייבחר על ידי.
תוכנית הפיתוח המבטיח אינה סופית ובתהליכי תכנון, שינויים משותפים ופרטיים ישתנו בהתאם לתאום תכנון, צרכי תכנון, דרישות הרשויות ותכנון היועצים.

מותנה בהיתר בניה

האחים אוזן חברה לבניה בע"מ



כהן ליפשיט אדריכלים

