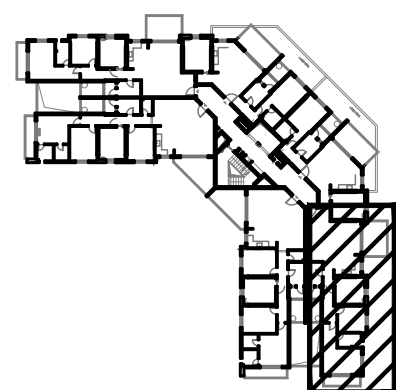


מקרא סימנים

|                   |                            |
|-------------------|----------------------------|
| מקום מוצע לכיכיים | שטח משותף                  |
| מקום מוצע למקרר   | חצר משותפת                 |
| מקום מוצע לכסות   | מסלול מרפסת שמש            |
| מקום מוצע לטובת   | רובה מרפסת                 |
| מקום מוצע לטובת   | מיני אומה                  |
| מקום מוצע לכיור   | חחס ומטבח חקרה             |
| מקום מוצע לאמבטיה | חצר פרטית                  |
| מקום מוצע לאמבטיה | גוד                        |
| מקום מוצע לאמבטיה | כניסה לדירה                |
| מקום מוצע לאמבטיה | כניסה לדירה                |
| מקום מוצע לאמבטיה | יציאה למרפסת               |
| מקום מוצע לאמבטיה | מסלול מרפסת                |
| מקום מוצע לאמבטיה | הפנימי מפרטים              |
| מקום מוצע לאמבטיה | שוחת ביוב                  |
| מקום מוצע לאמבטיה | שוחת ניקוז                 |
| מקום מוצע לאמבטיה | טורלם ביוב                 |
| מקום מוצע לאמבטיה | צנור מי נגס                |
| מקום מוצע לאמבטיה | צנור אוויר 4"/8" ע"י תקנות |
| מקום מוצע לאמבטיה | מ"א והוראות פיקוד הנוף     |
| מקום מוצע לאמבטיה | מערכת טיפון אוויר במסדר    |



שטח הדירה הינו כ- 101.50 מ"ר  
שטח מרפסת שמש כ- 11.51+5.10 מ"ר  
מחוכה מרפסת השמש מקורה בשטח כ- 11.51+5.10 מ"ר

תאריך: \_\_\_\_\_  
קומה מס': \_\_\_\_\_  
דירה מס': \_\_\_\_\_  
פרטי הרוכשים: \_\_\_\_\_

- שם מלא \_\_\_\_\_  
ת. \_\_\_\_\_  
חתימה \_\_\_\_\_
- שם מלא \_\_\_\_\_  
ת. \_\_\_\_\_  
חתימה \_\_\_\_\_

האחים אוזן חברה לבניה בע"מ  
תאריך \_\_\_\_\_

ראו גיליון הערות המצורף לתכנית וטווח חלק בלתי מפרד מן...  
ויתכנו שינויים לפי דרישות הרשויות והיועצים הטכניים בתכנון הסופי לביצוע יהיה עפ"י קביעת החברה.  
קרי- חוץ, אלמנטים קונסטרוקטיביים, סגירות אנכיות ואופקיות, אלמנטים הצללה אולם בהכרח מתוכננים /או יתכוננו ועודכנו בהמשך.  
המבנות התקרה אינן סופיות, ייתכנו שינויים לפי דרישת היועצים.  
הריחוט המסומן בתכנית הינו להמחשה בלבד.  
סיפון המטבח הינו רעיוני ולמחשה בלבד, תכנית המטבח הסופית תקבע ע"י החברה /או הספק שייבחר על ידי.  
תוכנית הפיתוח המוגש אינה סופית ותתחלף תכנון, שטחים משותפים ופרטים ישתנו בהתאם לתאום תכנון, צרכי תכנון, דרישת הרשויות ותכנון היועצים.

מותנה בהיתר בניה

האחים אוזן חברה לבניה בע"מ



כהן ליפשיט אדריכלים

