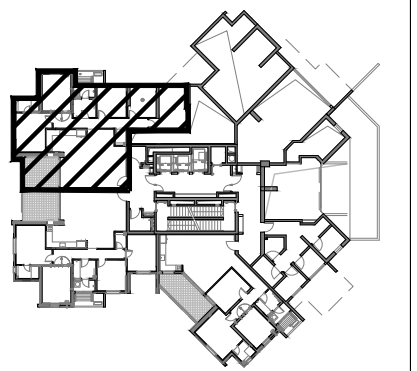


מקרא סימנים

מקום מוצע כבידים	שטח משותף
מקום מוצע למקרר	חצר משותפת
מקום מוצע לכבונת כליה/סייגים	מספסת שמש/רובה מרפסת
מקום מוצע פגז עוקווי בלבד	מיני ארמה
מקום מוצע כניור	חחס ומכסה חקרה
מקום מוצע לאמבטיה	חצר פרטית
מקום מוצע לאמרה	כניסה לדירה
דור סיום חמים	יציאה כניסת/משותפת
סיקום מעבה מוגן	הפנימי מפרטים
אוויר קנדי/צנע עוקווי בלבד	שוחת כיוו
נחש חשמל דירתי	שוחת ניקוו
מכונת מים	שוחת כיוו / צנור מי נשם
כבי אש	צנור אוויר 47/8" עלי תקנות הב"א והוראות פיקוד הבטיחה
	מערכת טעון אוויר במטרד



שטח הדירה הינו כ- 123.9 מ"ר
 שטח מרפסת שמש כ- 17.5 מ"ר
 מחוכה מרפסת השמש מקורה בשטח כ- 17.5 מ"ר

תאריך: _____
 קומה מס': _____
 דירה מס': _____
 פרטי הרוכשים: _____

- שם מלא _____ ת.חתימה _____
- שם מלא _____ ת.חתימה _____

האחים אוזן חברה לבניה בע"מ
 האריך

רואה נלווין הערות המצופו לתכנית וטהווה חלק בלתי מפרד מן
 ייתכנו שינויים לפי דרישות הרשות הייעוץ והייעוץ הטכניים בתכנון הסופי לביצוע יהיה עפ"י קביעת החברה.
 קרי- חוץ, אלמנטים קונסטרוקטיביים, סגורות אנכיות ואופקיות, אלמנטים הצללה אולם בהכרח מתוכננים /או יתכנו יועדו לבנין במישור.
 המבנות התקרה אינן סופיות, ייתכנו שינויים לפי דרישת הייעוץ.
 הריחוט המסומן בתכנית הינו להמחשה בלבד.
 סימון המטבח הינו רעיוני ולמחשה בלבד, תכנית המטבח הסופית תקבע ע"י החברה /או הספק שייבחר על ידי.
 חובת הפיתוח המוגש אינה סופית ונתחליכי תכנון, שטחים משותפים ופרטים ישתנו בהתאם לתאום תכנון, צרכי תכנון, דרישת הרשות ותכנון היועץ.

מותנה בהיתר בניה

האחים אוזן חברה לבניה בע"מ



כהן ליפשיט אדריכלים

