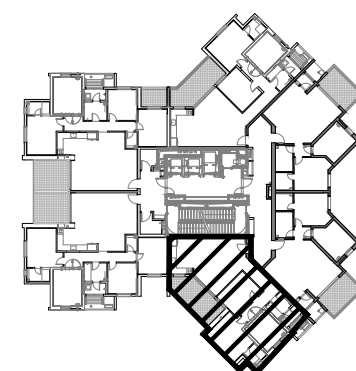


מקרא סימנים

מקום מוצע לכיכר	שטח משותף
מקום מוצע למקרר	חצר משותפת
מקום מוצע לכבונת כליה/סייגים	מרפסת משותפת
מקום מוצע לטלוויזיה	רובה מרוצפת
מקום מוצע לכיור	מיני ארמה
מקום מוצע לאמבטיה	חלום ומבנה חקרה
מקום מוצע לאמבטיה	חצר פרטית
מקום מוצע לאמבטיה	כניסה לדירה
מקום מוצע לאמבטיה	ציוד בטיחות
מקום מוצע לאמבטיה	דור סים חמים
מקום מוצע לאמבטיה	הפנימי מפרטים
מקום מוצע לאמבטיה	שוחת כיור
מקום מוצע לאמבטיה	שוחת ניקוז
מקום מוצע לאמבטיה	שוחת כיור / צינור מי נשם
מקום מוצע לאמבטיה	צנור אוויר 47/8" על פי תקנות הב"א והוראות פיקוד הבנייה
מקום מוצע לאמבטיה	מערכת טיפון אוויר במסדר



שטח הדירה הינו כ- 100.7 מ"ר
 שטח מרפסת משותפת כ- 14.66 מ"ר
 מחוכה מרפסת השמש מקורה בשטח כ- 14.66 מ"ר

תאריך: _____
 קומה מס': _____
 דירה מס': _____
 פרטי הרוכשים: _____

- שם מלא _____ ת.י. _____ חתימה _____
- שם מלא _____ ת.י. _____ חתימה _____

האחים אוזן חברה לבניה בע"מ
 תאריך _____

ראו גיליון הערות המצויף לתכנית וטווח חלק בלתי מפרד מן היתכנו שינויים לפי דרישות הרשויות והיועצים הטכניים בתכנון הסופי לביצוע יהיה עפ"י קביעת החברה. קרי- חוץ, אלמנטים קונסטרוקטיביים, סגרות אנכיות ואופקיות, אלומיניום הצללה אולם בהכרח מותכננים מאו יתכוננו ועודכנו בהמשך. תוכנית התקרה אינן סופיות, ייתכנו שינויים לפי דרישות היועצים. הריחוט המסומן בתכנית הינו להמחשה בלבד. סימון המטבח הינו רעיוני ולהמחשה בלבד, תכנית המטבח הסופית תקבע ע"י החברה מאו הספק שיבחר על ידי. חובת הפיתוח המוגש אינן סופית ובתהליכי תכנון, שינויים משותפים ופרטיים ישתנו בהתאם לתאום תכנון, צרכי תכנון, דרישות הרשויות ותכנון היועצים.

חותמה בהיתר בניה

האחים אוזן חברה לבניה בע"מ



כהן ליפשיט אדריכלים

