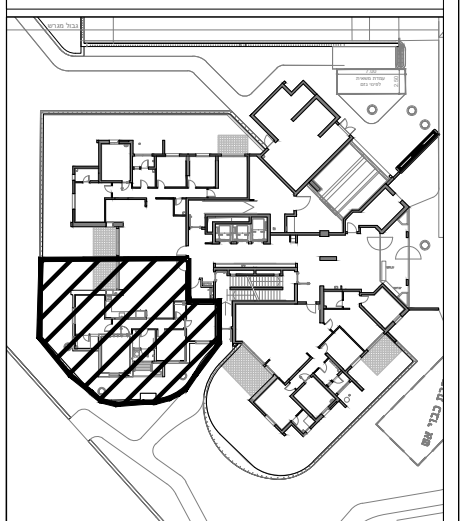


מקרא סימנים

מקום מוצע כבדים	שם משותף
מקום מוצע למקרר	חצר משותפת
מקום מוצע לכבונת כליה/סיני	מסלול מוצע
מקום מוצע פנקיוני בלבד	מרכז ארמה
מקום מוצע כבד	חחס ומבנה חקרה
מקום מוצע לאמבטיה	חצר פרטית
מקום מוצע לאמרה	כניסה לדירה
דור סים חמים	ציוד חשמלי/פנקיוני
סיקום מעבה מוגן	הפנימי מפרטים
אוויר קר/בד	שוחת כבד
נחש חשמל דירתי	שוחת ניקוי
מכונת סים	קולט כבד
כבד אם	צינור מי נשם
	צינור אוויר 47/8" עלי חקוח
	הגלא והוראות פיקוד הבטיחות
	מערכת טיפון אוויר במסדר



שטח הדירה הינו כ- 123.7 מ"ר
 שטח חצר פרטית: כ- 89.69 מ"ר

תאריך: _____
 קומה מס': _____
 דירה מס': _____
 פרטי הרוכשים: _____

- 1. שם מלא _____
- ת.י _____
- חתימה _____
- 2. שם מלא _____
- ת.י _____
- חתימה _____

האחים אוזן חברה לבניה בע"מ
 תאריך _____

ראו גיליון הערות המצורף לתכנית וטווחו חלק בלתי מפרד מן...
 ייתכנו שינויים לפי דרישות הרשויות והיעוצים הטכניים...
 בתכנון הסופי לביצוע יהיה עשוי קביעת החברה...
 קרי-חוף, אלמנטים קונסטרוקטיביים, סוגיות אבקות ואפסיות, אלמנטים הצללה אולם בהכרח מתוכננים...
 /או יתכנונו ועודכנו בהמשך...
 תוכנית התקרה אינה סופית, ייתכנו שינויים לפי דרישת היעוצים...
 הריחוט המסומן בתכנית הינו להמחשה בלבד...
 סימון המעטה הינו רעיוני ולהמחשה בלבד, תכנית המטבח הסופית תקבע ע"י החברה /או המספק שיבחר על ידי...
 תוכנית הפיתוח המבטיח אינה סופית ובהתחילי תכנון, שטחים משותפים ופרטיים ישתנו בהתאם לתאום תכנון, צרכי תכנון, דרישת הרשויות ותכנון היעוצים.

מחשבה בהיתר בניה

האחים אוזן חברה לבניה בע"מ



כהן ליפשיט אדריכלים

