





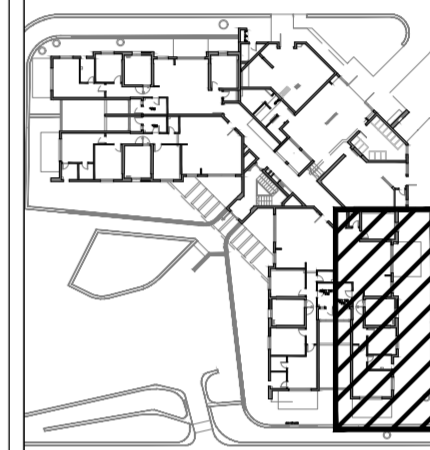


דירה 3  
 קנ"מ 1:50  
 01/06/2026

מקרא סימנים

מקום מוצע לכיורים	שטח משותף
מקום מוצע למקרר	חצר משותפת
מקום מוצע לכמות בריכה/מיש	קירפסת ממש/חבלי מוצפת
מקומות מצג עקרונות בכיור	מיני ארסה
מקום מוצע לכיור	חומים הנמכת חקרה
מקום מוצע לאמבטיה	חצר פרטית
מקום מוצע לאסלה	כניסה לדירה
דוד מים חמים	ציאה בקירפסת עשן/חצר
מיקום מנבנה מגן	הפריש מפיטים
אורוד מכני-מצג עקרונות בכיור	שוחת ביוב
לוח חשמל דירות	שוחת ניקו
מרכות מים	קולפן ביוב
כיבוי אש	צינור מי גשם

צינור אורוד 4 7/8 עפ"י תקנות הג'ל הלא והוראות פיקוד העודף מערכת סינן אורוד במסדר



שטח הדירה הינו כ- 117 מ"ר  
 שטח חצר פרטית: כ- מ"ר

תאריך: \_\_\_\_\_  
 קומה מס': \_\_\_\_\_  
 דירה מס': \_\_\_\_\_  
 פרטי הרוכשים: \_\_\_\_\_

- שם מלא \_\_\_\_\_ ת. \_\_\_\_\_
- שם מלא \_\_\_\_\_ ת. \_\_\_\_\_

האחים אוזן חברה לבניה בע"מ  
 תאריך \_\_\_\_\_

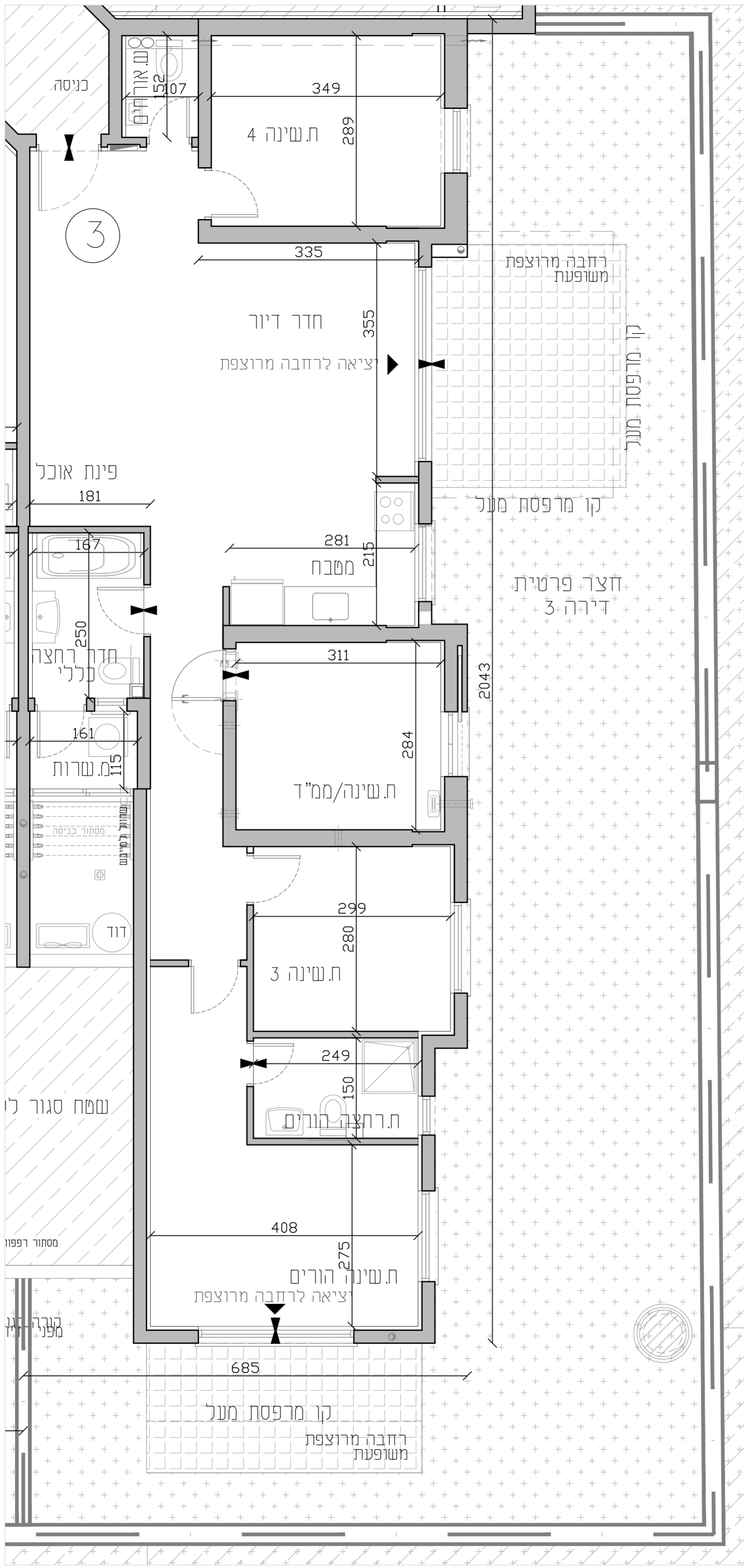
ראה גילון הערות המצורף לתכנית ומתווה חלק בלתי נפרד מהן.  
 ייתכנו שינויים לפי דרישות הרשויות והיועצים הטכניים בתכנון הסופי לביצוע יהיה עפ"י קביעת החברה.  
 קיר חוץ, אלמנטים קונסטרוקטיביים, סגירות אנכיות ואופקיות, אלומיניום והצללה אינם בהכרח מתוכננים וא/או יתוכננו ויעודכנו בהמשך.  
 הנמכות התקרה אינן סופיות, ייתכנו שינויים לפי דרישות היועצים.  
 הריהוט המסופר בתכנית הינו להמחשה בלבד.  
 סימון המטבח הינו רעיוני ולהמחשה בלבד. תכנית המטבח הסופית תקבע עפ"י התכנה ואו הספק שייבחר על ידה.  
 תוכנית הפיתוח והמגרש אינה סופית ובתהליכי תכנון, שטחים משותפים ופרטיים ישנתו בהתאם לתאום תכנון, צרכי תכנון, דרישת הרשויות ותכנון היועצים.

מתנה בהיתר בניה

האחים אוזן חברה לבניה בע"מ



כהן ליפשיטן אדריכלים

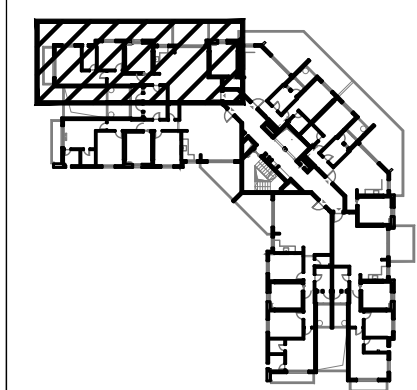






מקרא סימנים

מקום מוצע כבדים	שטח משותף
מקום מוצע למקרר	חצר משותפת
מקום מוצע לכבונת כליה/סייגים	מספח שמש/רובה מרופפת
מקום מוצע פגז עקיוני בלבד	מיני ארמה
מקום מוצע כניור	חחס המכסה חקרה
מקום מוצע לאמבטיה	חצר פרטית
מקום מוצע לאסלה	גוד
דור סים חמים	כניסה לדירה
מיקום מעבה מוגן	ציוד קירופס
אזורי עיני-אור	הפנימי מפיצים
צנע עקיוני בלבד	שוחת ביוב
כוח חשמל דירתי	שוחת ניקוז
מכונת סים	גורם ביוב
כבי אש	צנור מי נגס
	צנור אוויר 4"/8" עלי תקנות
	גלא והוראות פיקוד הנוסף
	מערכת טיוח אוויר במסדר



שטח הדירה הינו כ- 101.50 מ"ר  
שטח מרפסת שמש: כ- 11.51+5.10 מ"ר  
מחוכה מרפסת השמש מקורה בשטח כ- 11.51+5.10 מ"ר

תאריך: \_\_\_\_\_  
קומה מס': \_\_\_\_\_  
דירה מס': \_\_\_\_\_  
פרטי הרוכשים: \_\_\_\_\_

- שם מלא \_\_\_\_\_ ת.ת. \_\_\_\_\_ חתימה \_\_\_\_\_
- שם מלא \_\_\_\_\_ ת.ת. \_\_\_\_\_ חתימה \_\_\_\_\_

האחים אוזן חברה לבניה בע"מ  
תאריך \_\_\_\_\_

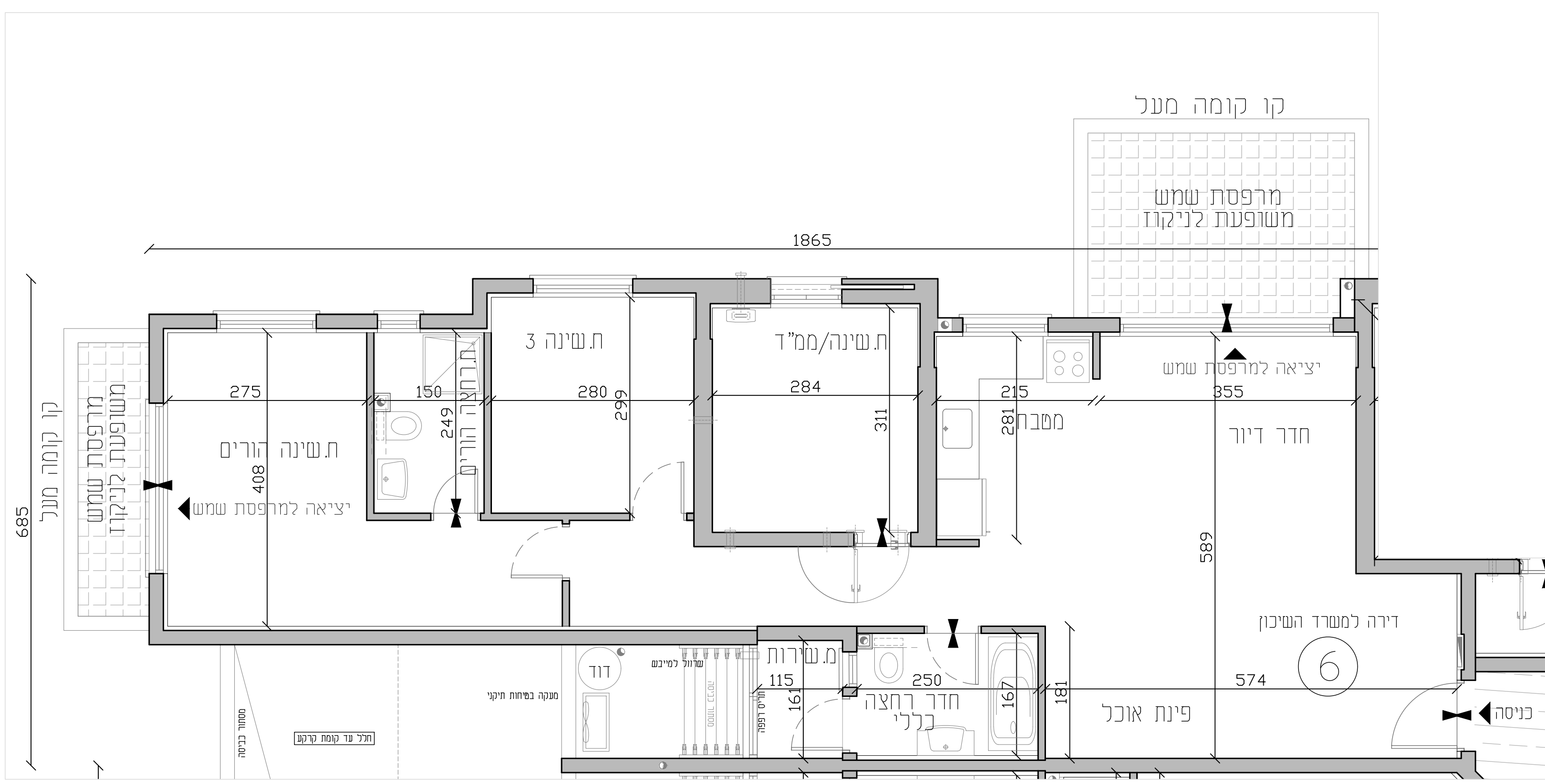
רואה נלווין הערות המצורף לתכניות וטהווה חלק בלתי נפרד מהן.  
ייתכנו שינויים לפי דרישות הרשויות והיועצים הטכניים בתכנון הסופי לביצוע יהיה עפ"י סביעת החברה.  
קרי- חוץ, אלמנטים קונסטרוקטיביים, סגירות אנכיות ואופקיות, אלמנטים הצללה אולם בהכרח מותכננים ו/או יתכננו ועודכנו בהמשך.  
המבנות התקרה אינן סופיות, ייתכנו שינויים לפי דרישות היועצים.  
הריחוט המסומן בתכניות הינו להמחשה בלבד.  
סימון המטבח הינו רעיוני ולמחשה בלבד, תכנית המטבח הסופית תקבע ע"י החברה ו/או הספק שיבחר על דיה.  
חובת הפיתוח המבניש אינה סופית ובהתאם לתכנון, שינויים משותפים ופרטים ישתנו בהתאם לתאום תכנון, צרכי תכנון, דרישות הרשויות ותכנון היועצים.

מזתנה בהיתר בניה

האחים אוזן חברה לבניה בע"מ



כהן ליפשיט אדריכלים

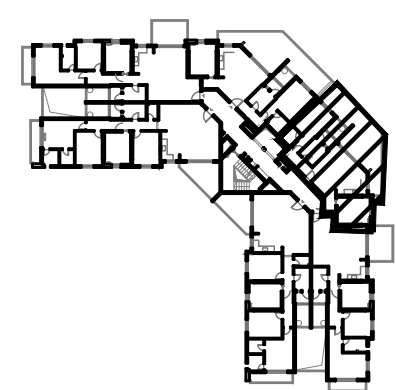




מקרא סימנים

מקום מוצע ככרזים	שטח משותף
מקום מוצע למקרר	חצר משותפת
מקום מוצע לכבונת כליה/סייגים	מרפסת שמש/רובה מרוצפת
מקום מוצע פגז עקיוני בלבד	מיני ארמה
מקום מוצע ככרז	חחס המכסה תקרה
מקום מוצע לאמבטיה	חצר פרטית
מקום מוצע לאמבטיה	גוד
מקום מוצע לאמבטיה	כניסה לדירה
דור סים חמים	ציוד קירופס
מקום מוצע לטובא	הפרשי מפרטים
מקום מוצע לטובא	שוחת ביוב
מקום מוצע לטובא	שוחת ניקוז
מקום מוצע לטובא	טורלם ביוב
מקום מוצע לטובא	צנור מי נגס

צנור אויר 4"/8" ע"י תקנת המ"א והוראת פיקוד הנו"ף  
מערכת טיפון אוויר במסדר



שטח הדירה הינו כ- 74 מ"ר  
שטח מרפסת שמש כ- 36.4 מ"ר  
מחוכה מרפסת השמש מקורה בשטח כ- 12 מ"ר

תאריך: \_\_\_\_\_  
קומה מס': \_\_\_\_\_  
דירה מס': \_\_\_\_\_  
פרטי הרוכשים: \_\_\_\_\_

1. שם מלא \_\_\_\_\_ ת.צ. \_\_\_\_\_ חתימה \_\_\_\_\_  
2. שם מלא \_\_\_\_\_ ת.צ. \_\_\_\_\_ חתימה \_\_\_\_\_

האחים אוזן חברה לבניה בע"מ  
תאריך \_\_\_\_\_

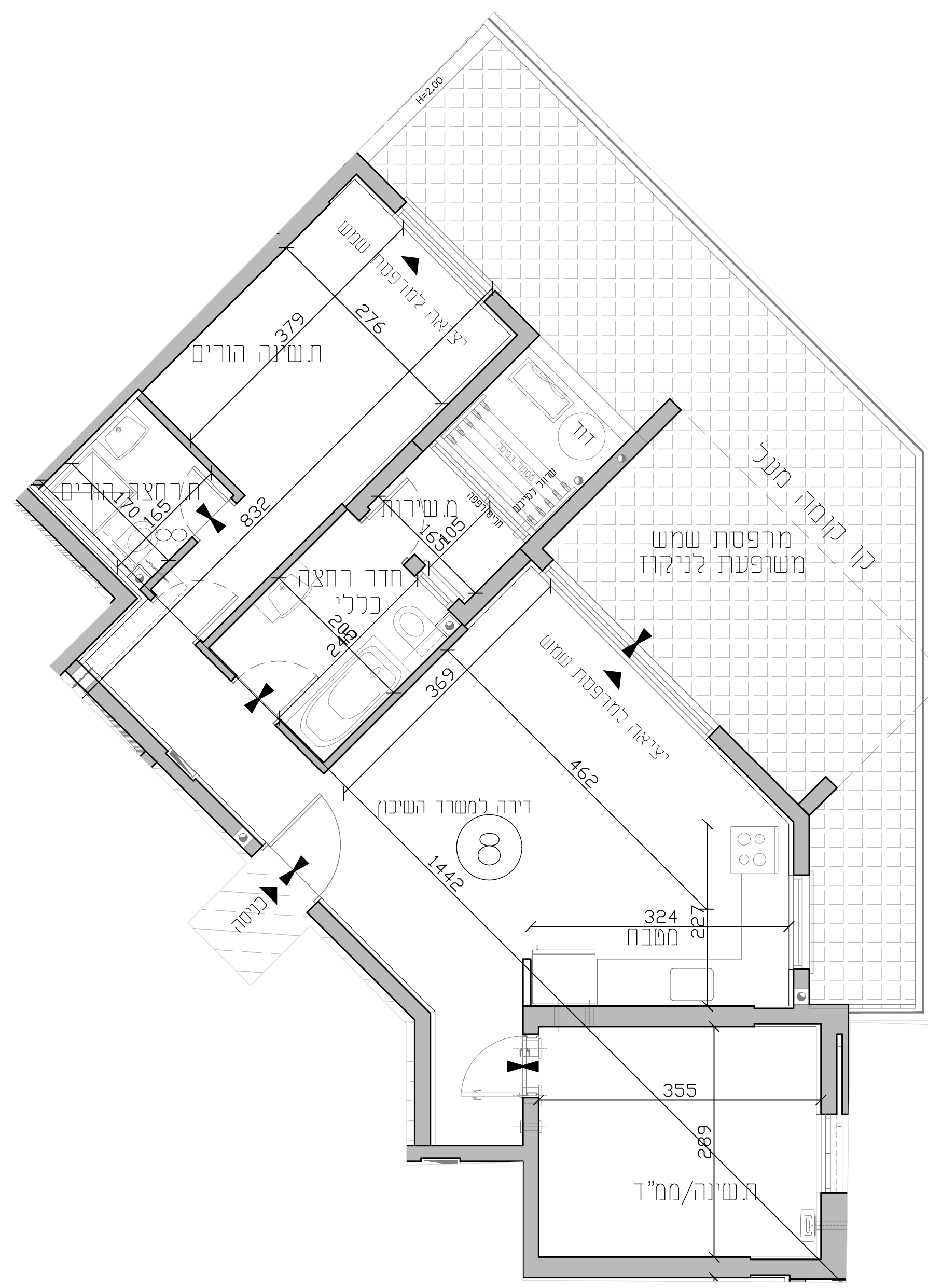
ראו נלווין הערות המצורף לתכנית וטווח חלק בלתי מפרד מן...  
ייתכנו שינויים לפי דרישות הרשויות והיועצים הטכניים בתכנון הסופי לביצוע יחיה עפ"י סביבת התכנון...  
קרי- חוץ, אלמנטים קונסטרוקטיביים, סגרות אנכיות ואופקיות, אלומיניום הצללה אולם בהכרח מותכנים /או יתכנונו ועודכנו בהמשך...  
המבנות התקרה אינן סופיות, ייתכנו שינויים לפי דרישת היועצים...  
הריחוט המסומן בתכנית הינו להמחשה בלבד...  
סיפון המטבח הינו רעיוני ולהמחשה בלבד, תכנית המטבח הסופית תקבע ע"י התכנון /או הספק שייבחר על ידי...  
תוכנית הפיתוח המבטיח אינה סופית ובתהליכי תכנון, שטחים משותפים ופרטיים ישתנו בהתאם לתאום תכנון, צרכי תכנון, דרישת הרשויות ותכנון היועצים.

מותנה בהיתר בניה

האחים אוזן חברה לבניה בע"מ



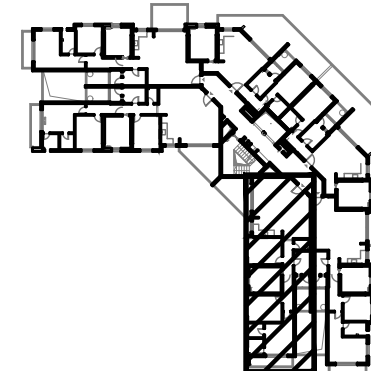
כהן ליפשיט אדריכלים





מקרא סימנים

מקום מוצע לכיזים	מקום מוצע למקרר	מקום מוצע לכבונות	מקום מוצע לטלוויזיה	מקום מוצע לכיור	מקום מוצע לאמבטיה	מקום מוצע לאסלה	שטח משותף	חצר משותפת	מסלול מרפסת שמש	רובה מרפסת	מיני אומה	חחס ומכסה חקרה	חצר פרטית	גוד	כניסה לדירה	יציאה לרפסת	יציאה לחדר	הפנימי מפרטים	שוחת ביוב	שוחת ניקוז	גורם ביוב	צינור מי נגס	צינור אוויר 4"/8" ע"י תקנת	ה"א והוראות פיקוד העורף	מערכת טיפון אוויר במסדר
------------------	-----------------	-------------------	---------------------	-----------------	-------------------	-----------------	-----------	------------	-----------------	------------	-----------	----------------	-----------	-----	-------------	-------------	------------	---------------	-----------	------------	-----------	--------------	----------------------------	-------------------------	-------------------------



שטח הדירה הינו כ- 121 מ"ר  
שטח מרפסת שמש: כ- 12.23+5.82 מ"ר  
מחוכה מרפסת השמש מקורה בשטח כ- 12.23+5.82 מ"ר

תאריך: \_\_\_\_\_  
קומה מס': \_\_\_\_\_  
דירה מס': \_\_\_\_\_  
פרטי הרוכשים: \_\_\_\_\_

- שם מלא \_\_\_\_\_ ת.צ. \_\_\_\_\_ חתימה \_\_\_\_\_
- שם מלא \_\_\_\_\_ ת.צ. \_\_\_\_\_ חתימה \_\_\_\_\_

האחים אוזן חברה לבניה בע"מ  
תאריך \_\_\_\_\_

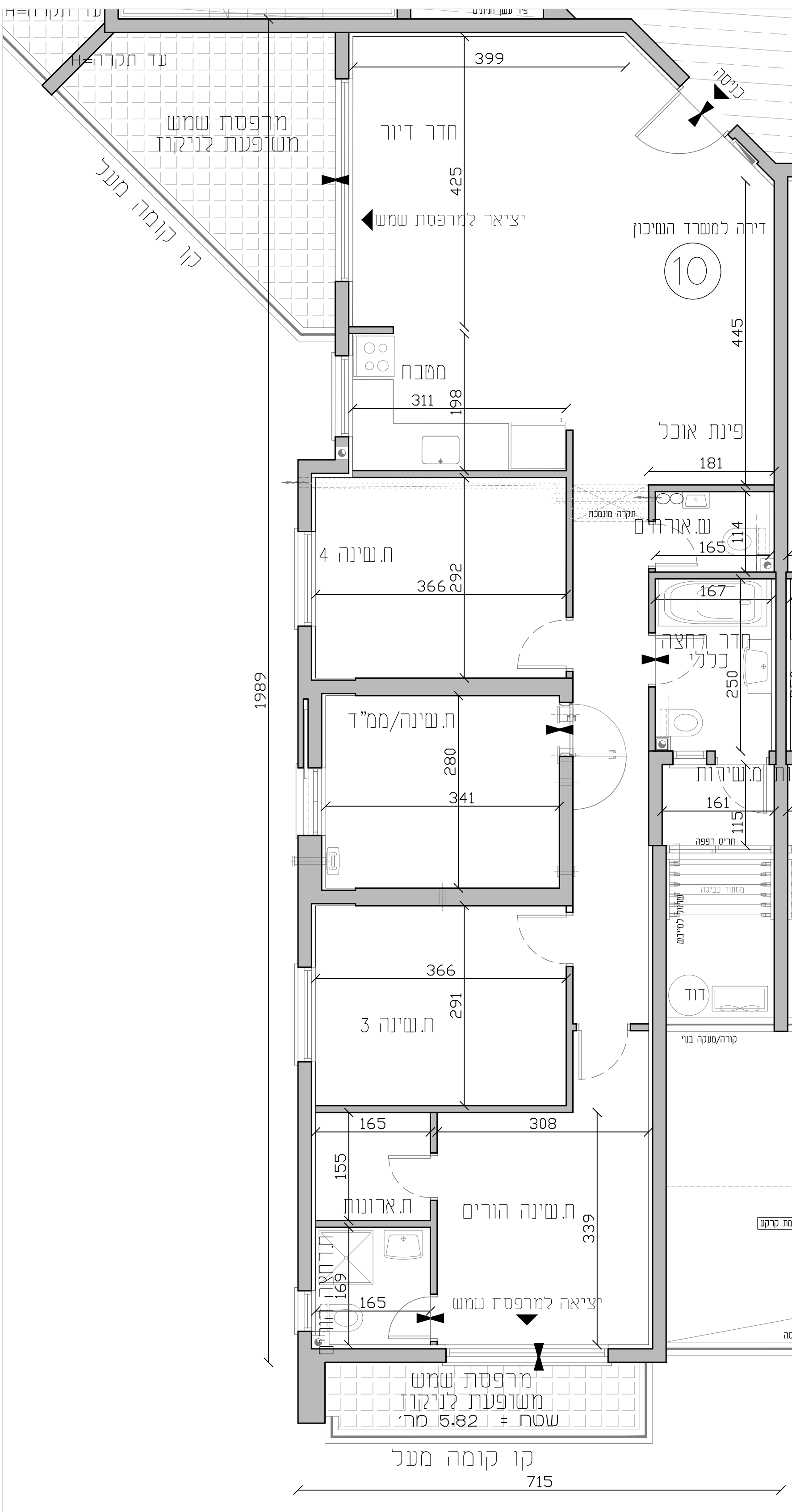
ראו נילון הערות המצויף לתכנית וטהווה חלק בלתי מפרד מן...  
ויתכנו שינויים לפי דרישות הרשויות והיועצים הטכניים בתכנון הסופי לביצוע יהיה עפ"י קביעת התכנון...  
קרי חוץ, אלמנטים קונסטרוקטיביים, סגרות אגרות ואופקיות, אלמנטים הצללה אולם בהכרח מתוכננים ו/או יתכוננו ויעדכנו בהמשך...  
התכנות התקרה אינו סופיות, ויתכנו שינויים לפי דרישות היועצים...  
הריחוט המסומן בתכנית הינו להמחשה בלבד...  
סימון המטבח הינו רעיוני ולמחשה בלבד, תכנית המטבח הסופית תקבע ע"י התכנון ו/או הספק שייבחר על ידי...  
חוכנת הפיתוח המוגיש אינה סופית ובתחילת תכנון, שטחים משותפים ופרטיים ישתנו בהתאם לתאום תכנון, צרכי תכנון, דרישות הרשויות ותכנון היועצים.

מחלתה בהיתר בניה

האחים אוזן חברה לבניה בע"מ

חיים כהן  
יגאל כינשטיין  
אדינת גע"מ

כהן ליפשיט אדריכלים

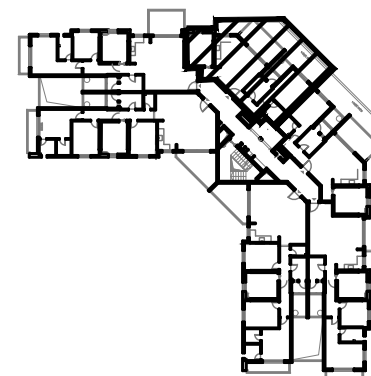






מקרא סימנים

מקום מוצע כבישים	שטח משותף
מקום מוצע למקור	חצר משותפת
מקום מוצע לכמות	מסלול משותף
מקום מוצע לניגון	רובה מרוצפת
מקום מוצע לניגון בכניסה	מיני אולם
מקום מוצע לכיור	חלום המבנה חזרה
מקום מוצע לאמבטיה	חצר פרטית
מקום מוצע לאמבטיה	גדר
מקום מוצע לאמבטיה	כניסה לדירה
מקום מוצע לאמבטיה	ציוד קבוע
מקום מוצע לאמבטיה	הפנימי מפרטים
מקום מוצע לאמבטיה	שוחת ביוב
מקום מוצע לאמבטיה	שוחת ניקוז
מקום מוצע לאמבטיה	קירום ביוב
מקום מוצע לאמבטיה	צינור מי נשם
מקום מוצע לאמבטיה	צינור אוויר 4"/8" ע"י תקנות
מקום מוצע לאמבטיה	ה"א והוראות פיקוד העורף
מקום מוצע לאמבטיה	מערכת טיפון אוויר במסדר



שטח הדירה הינו כ- 74 מ"ר  
 שטח מרפסת נשמע: כ- 12.15 מ"ר  
 מחוכה מרפסת השמש מקורה בשטח כ- 12.15 מ"ר

תאריך: \_\_\_\_\_  
 קומה מס': \_\_\_\_\_  
 דירה מס': \_\_\_\_\_  
 פרטי הרוכשים: \_\_\_\_\_

1. עם מלא \_\_\_\_\_  
 ת. \_\_\_\_\_  
 חתימה \_\_\_\_\_  
 2. עם מלא \_\_\_\_\_  
 ת. \_\_\_\_\_  
 חתימה \_\_\_\_\_

האחים אוזן חברה לבניה בע"מ  
 האריך

ראו גיליון הערות המצורף לתכנית וטווח חלק בלתי מפרד מן...  
 ייתכנו שינויים לפי דרישות הרשויות והיועצים הטכניים...  
 בתכנון הסופי לביצוע יהיה עפ"י קביעת החברה...  
 קרי- חוץ, אלמנטים קונסטרוקטיביים, סגרות אנכיות ואופקיות, אלומיניום הצללה אולם בהכרח מתוכננים ו/או יתכוננו ועודכנו בהמשך...  
 המבנות התקרה אינן סופיות, ייתכנו שינויים לפי דרישות היועצים...  
 הריחוט המסומן בתכנית הינו להמחשה בלבד...  
 סימון המטבח הינו רעיוני ולהמחשה בלבד, תכנית המטבח הסופית תקבע ע"י החברה ו/או המפקח שיבחר על ידה...  
 תוכנית הפיתוח המוגש אינה סופית ובתהליכי תכנון, שטחים משותפים ופרטים ישתנו בהתאם לתאום תכנון, צרכי תכנון, דרישות הרשויות ותכנון היועצים.

מחלתה בהיתר בניה

האחים אוזן חברה לבניה בע"מ

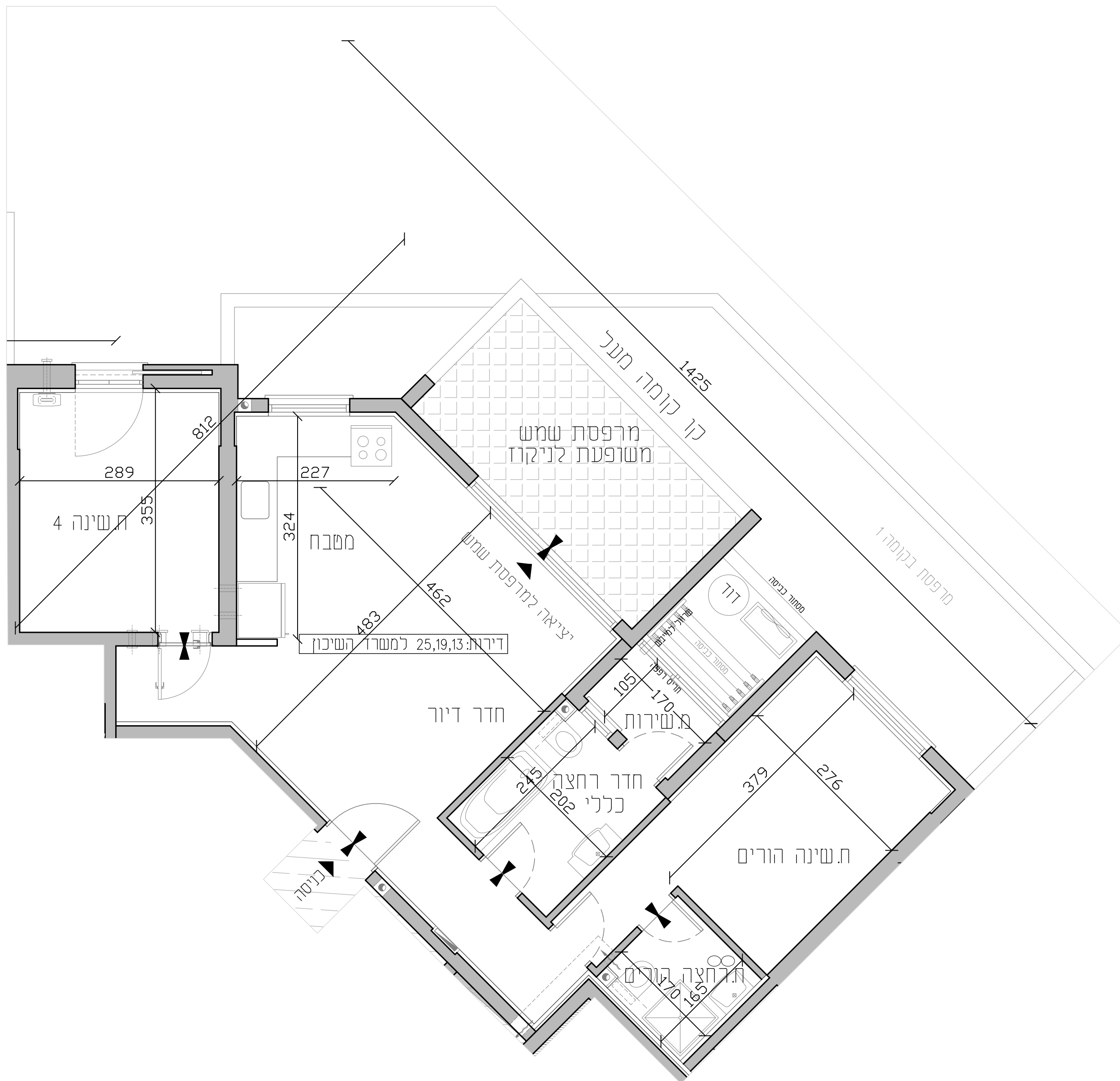


חיים בן יהושע  
 יגאל כינשטיין  
 אדריכלות בע"מ

כהן ליפשיט אדריכלים



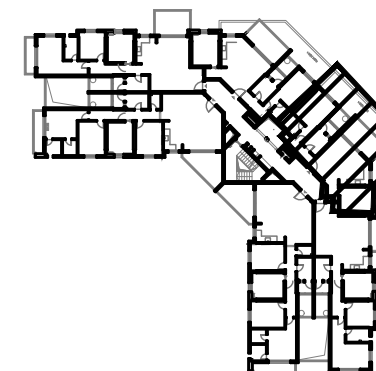
יסודות  
 מבנה ומכר בע"מ



מקרא סימנים

	מקום מוצע ככרזים		שטח משוחף
	מקום מוצע למקרר		חצר משוחפת
	מקום מוצע לכבונת כליה/סייגים		מרפסת שמש/רובה מרוצפת
	מקום מוצע 25 שקיני כלבו		מיני ארמה
	מקום מוצע ככרז		חחס המכסה תקרה
	מקום מוצע לאמסיה		חצר פריחה
	מקום מוצע לאמרה		גוד
			כניסה לדירה
	דור סים חמים		ציוד קירפסת
	מקום מוצע מונן		הפרישה מפליטים
	צנע עקרוני כלבו		שוחת ביוב
	כוח השטח דירתי		שוחת ניקוז
	מכונת סים		טרופים ביוב
	כבי אש		צנעור מי נגס

צנעור אויר 4"/8" עלי תקנות  
הג"א והוראות פיקוד העורף  
מערכת סינון אויר במסדר



שטח הדירה הינו כ- 74 מ"ר  
שטח מרפסת שמש: כ- 12.15 מ"ר  
מחוכה מרפסת השמש מקורה בשטח כ- 12.15 מ"ר

תאריך: \_\_\_\_\_  
קומה מס': \_\_\_\_\_  
דירה מס': \_\_\_\_\_  
פרטי הרוכשים: \_\_\_\_\_

1. שם מלא \_\_\_\_\_ ת.ז. \_\_\_\_\_ חתימה \_\_\_\_\_  
2. שם מלא \_\_\_\_\_ ת.ז. \_\_\_\_\_ חתימה \_\_\_\_\_

האחים אוזן חברה לבניה בע"מ  
תאריך \_\_\_\_\_

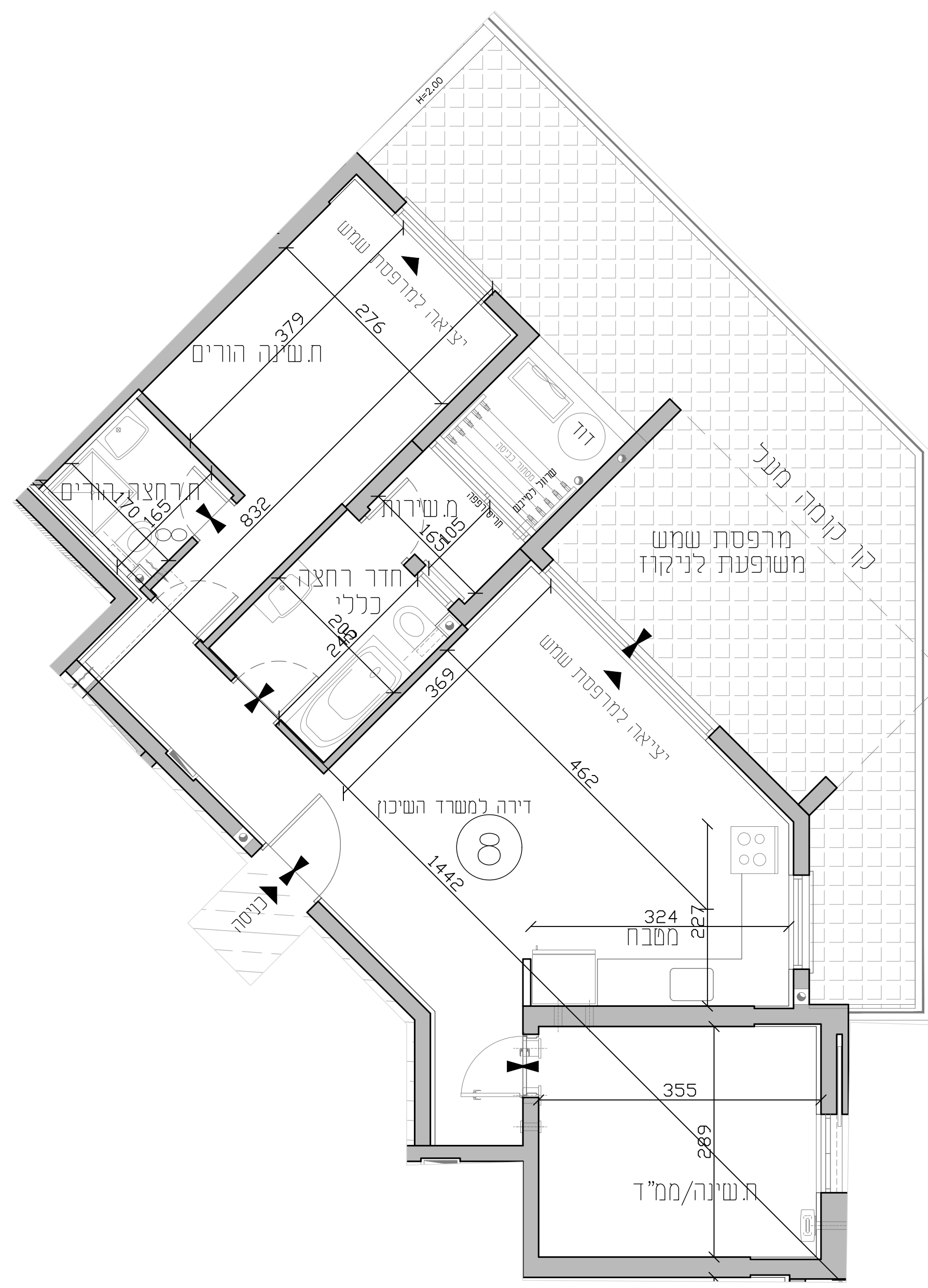
ראו נלווין הערות המצורף לתכנית וטהווה חלק בלתי מפרד מהן  
ייתכנו שינויים לפי דרישות הרשויות והיועצים הטכניים בתכנון הסופי לביצוע יהיה עפ"י קביעת החברה.  
קרי- חוץ, אלמנטים קונסטרוקטיביים, סגרות אנכיות ואופקיות, אלומיניום הצללה אולם בהכרח מותכננים /או יתכוננו ועודכנו בהמשך.  
המבנות התקרה אינן סופיות, ייתכנו שינויים לפי דרישת היועצים.  
הריחוט המסומן בתכנית הינו להמחשה בלבד.  
סימון המטבח הינו רעיוני ולהמחשה בלבד, תכנית המטבח הסופית תקבע ע"י החברה /או הספק שייבחר על ידי.  
תוכנית הפיתוח המבטיח אינה סופית ובתהליכי תכנון, שטחים משותפים ופרטיים ישתנו בהתאם לתאום תכנון, צרכי תכנון, דרישת הרשויות ותכנון היועצים.

מותנה בהיתר בניה

האחים אוזן חברה לבניה בע"מ

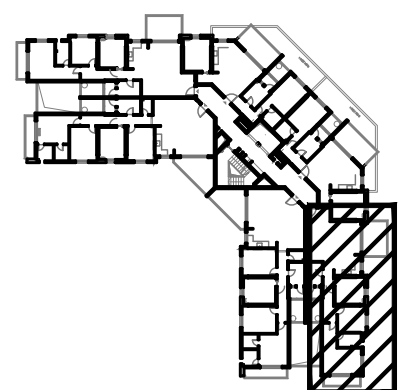


כהן ליפשיט אדריכלים



מקרא סימנים

מקום מוצע לכיכיים	שטח משותף
מקום מוצע למקרר	חצר משותפת
מקום מוצע לכסות	מסלול מוצע
מקום מוצע לטלפון	רובה מרוצפת
מקום מוצע לטלפון	מיני אולם
מקום מוצע לכיור	חלום המבנה חקרה
מקום מוצע לאמבטיה	חצר פרטית
מקום מוצע לאמבטיה	גוד
מקום מוצע לאמבטיה	כניסה לדירה
מקום מוצע לאמבטיה	יציאה לחדר שמש
מקום מוצע לאמבטיה	יציאה לחדר שמש
מקום מוצע לאמבטיה	הפנייה למסלול
מקום מוצע לאמבטיה	שוחת ביוב
מקום מוצע לאמבטיה	שוחת ניקוז
מקום מוצע לאמבטיה	גודלם ביוב
מקום מוצע לאמבטיה	צנור מי נגס
מקום מוצע לאמבטיה	צנור אוויר 4"/8" ע"י תקנות
מקום מוצע לאמבטיה	ג"א והוראות פיקוד העורף
מקום מוצע לאמבטיה	מערכת טיפון אוויר במסדר



שטח הדירה הינו כ- 101.50 מ"ר  
שטח מרפסת שמש כ- 11.51+5.10 מ"ר  
מחוכה מרפסת השמש מקורה בשטח כ- 11.51+5.10 מ"ר

תאריך: \_\_\_\_\_  
קומה מס': \_\_\_\_\_  
דירה מס': \_\_\_\_\_  
פרטי הרוכשים: \_\_\_\_\_

- שם מלא \_\_\_\_\_  
ת. \_\_\_\_\_  
חתימה \_\_\_\_\_
- שם מלא \_\_\_\_\_  
ת. \_\_\_\_\_  
חתימה \_\_\_\_\_

האחים אוזן חברה לבניה בע"מ  
תאריך \_\_\_\_\_

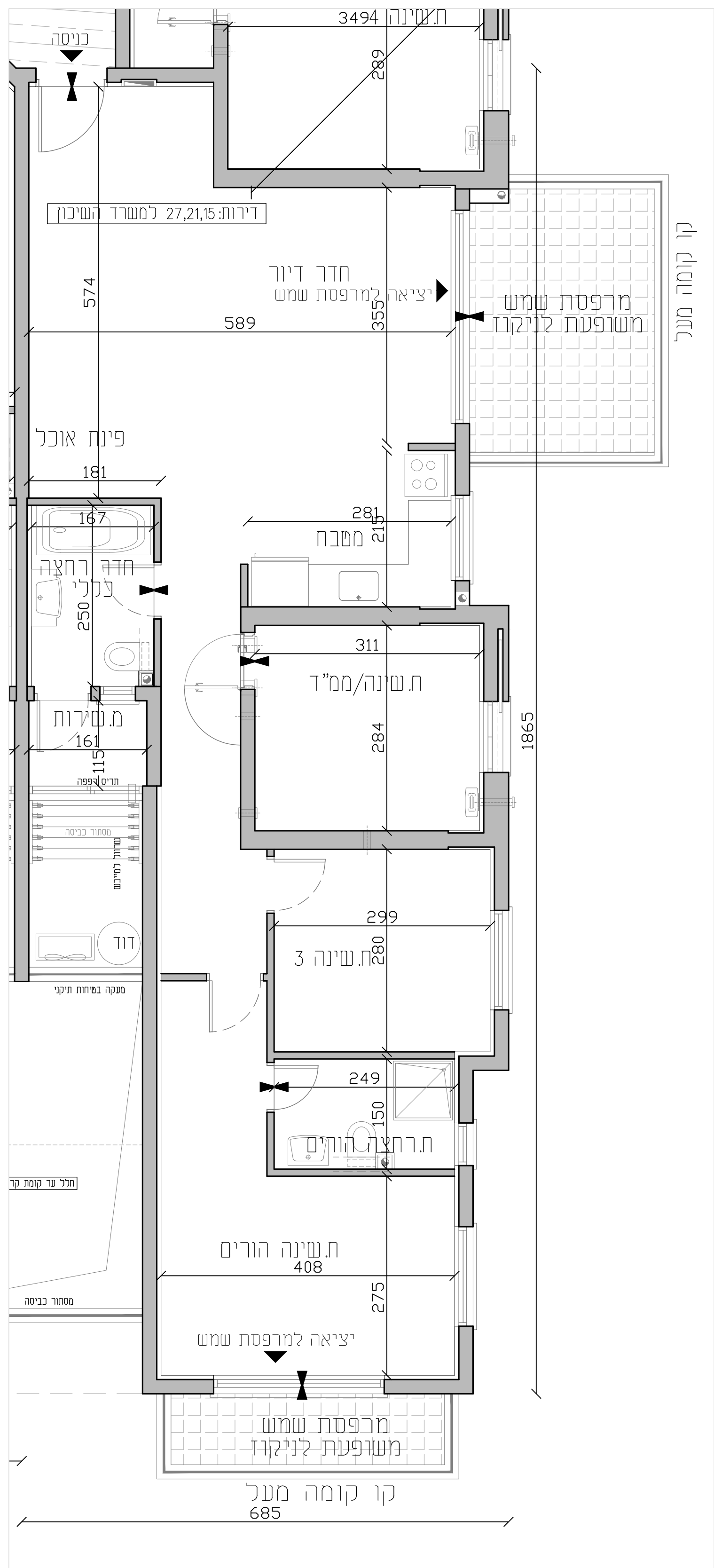
ראו גיליון הערות המצורף לתכנית וטווח חלק בלתי מפרד מן ה...  
ויתכנו שינויים לפי דרישות הרשויות והיועצים הטכניים בתכנון הסופי לביצוע יהיה עפ"י קביעת החברה.  
קרי- חוץ, אלמנטים קונסטרוקטיביים, סגרות אנכיות ואופקיות, אלמנטים הצללה אולם בהכרח מתוכננים ו/או יתכוננו ועודכנו בהמשך.  
המבנות התקרה אינן סופיות, ייתכנו שינויים לפי דרישת היועצים.  
הריחוט המסומן בתכנית הינו להמחשה בלבד.  
סימון המטבח הינו רעיוני ולהמחשה בלבד, תכנית המטבח הסופית תקבע ע"י החברה ו/או המפקח שייבחר על ידי.  
תוכנית הפיתוח המוגש אינה סופית ותתחלף תכנון, שטחים משותפים ופרטים ישתנו בהתאם לתאום תכנון, צרכי תכנון, דרישת הרשויות ותכנון היועצים.

מותנה בהיתר בניה

האחים אוזן חברה לבניה בע"מ

חיים כהן  
יגאל כינשטיין  
אדריכלות ש"מ

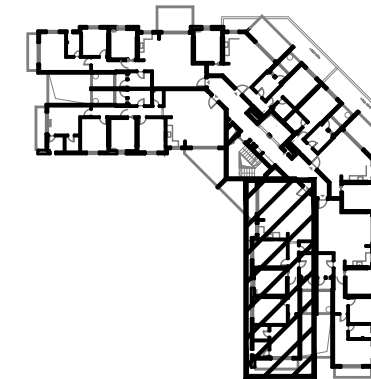
כהן ליפשיט אדריכלים





מקרא סימנים

מקום מוצע לכיכיים	שטח משותף
מקום מוצע למקרר	חצר משותפת
מקום מוצע לכבונת כביסה/שיניים	מסלול מרפסת שמש/רובה מרפסת
מקום מוצע עקרונות בלבד	מיני אומה
מקום מוצע לכיור	חחס המכסה תקרה
מקום מוצע לאמבטיה	חצר פרטית
מקום מוצע לאמרה	גוד
דור סים חמים	כניסה לדירה
סיקום מעבה מוגן	יציאה למרפסת משותפת
צנע עקרונות בלבד	הרפיט מפרטים
נחש חשמל דירתי	שוחת ביוב
מכונת סים	שוחת ניקו
כיבי אם	טורלם ביוב
	צנעור מי נשם
	צנעור אוויר 4"/8" עלי תקנות
	הגא והוראות פיקוד העורף
	מערכת טיפון אוויר במסדר



שטח הדירה הינו כ- 121 מ"ר  
 שטח מרפסת שמש: כ- 2.23+5.82 מ"ר  
 מחוכה מרפסת השמש מקורה בשטח כ- 12.23+5.82 מ"ר

תאריך: \_\_\_\_\_  
 קומה מס': \_\_\_\_\_  
 דירה מס': \_\_\_\_\_  
 פרטי הרוכשים: \_\_\_\_\_

1. עם מלא \_\_\_\_\_  
 ת. \_\_\_\_\_  
 חתימה \_\_\_\_\_  
 2. עם מלא \_\_\_\_\_  
 ת. \_\_\_\_\_  
 חתימה \_\_\_\_\_

האחים אוזן חברה לבניה בע"מ  
 תאריך \_\_\_\_\_

ראו גיליון הערות המצורף לתכנית וטווח חלק בלתי מפרד מן ייתכנו שינויים לפי דרישות הרשויות והיועצים הטכניים בתכנון הסופי לביצוע יהיה עפ"י סביבת התכנון. קרי- חוץ, אלמנטים קונסטרוקטיביים, סגרות אנכיות ואופקיות, אלמנטים הצללה אולם בהכרח מתוכננים ו/או יתכוננו ויעודכנו בהמשך. הנכונות התקרה אינן סופיות, ייתכנו שינויים לפי דרישות היועצים. הרחוט המסומן בתכנית הינו להמחשה בלבד. סימון המטבח הינו רעיוני ולהמחשה בלבד, תכנית המטבח הסופית תקבע ע"י התכנון ו/או המפקח שייבחר על ידי. חוכנת הפיתוח המגויש אינן סופית ובהתאם לתאום תכנון, שינויים משותפים ופרטיים ישתנו בהתאם לתאום תכנון, צרכי תכנון, דרישות הרשויות ותכנון היועצים.

מחנה בהיתר בניה

האחים אוזן חברה לבניה בע"מ

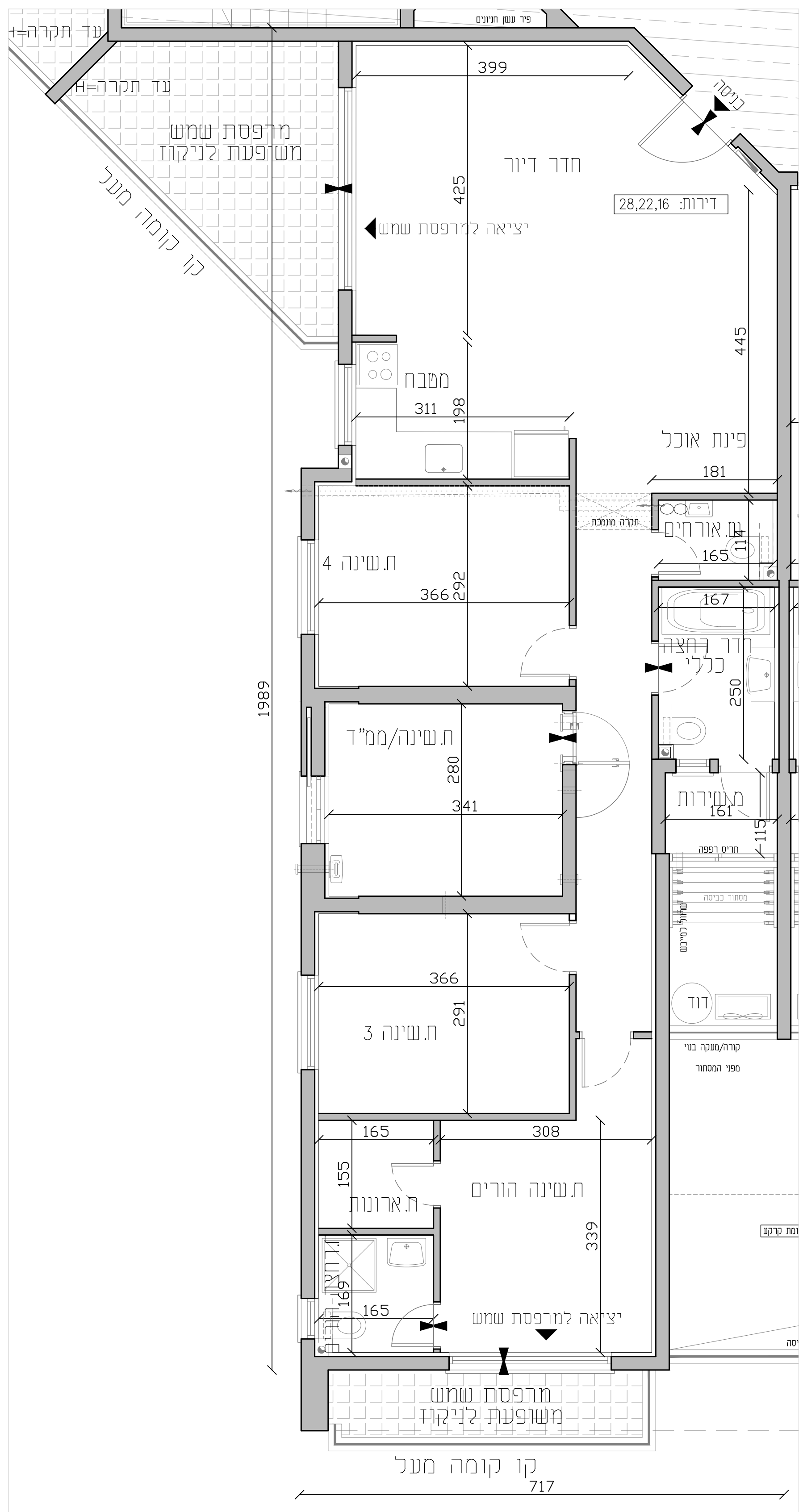


חיים כהן  
 יגאל כינשטיין  
 אדריכלות בע"מ

כהן ליפשיט אדריכלים

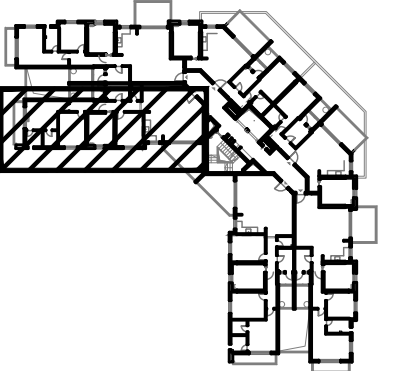


יסודות  
 מבנה ומכר בע"מ



מקרא סימנים

מקום מוצע לכיכיים	שטח משותף
מקום מוצע למקרר	חצר משותפת
מקום מוצע לכסות	מסלול מוצע
מקום מוצע לשינוי	רובה מוצעת
מקום מוצע לשינוי בלבו	מיני אומה
מקום מוצע לכיור	חחס והמכה חקרה
מקום מוצע לאמבטיה	חצר פרטית
מקום מוצע לאמבטיה	גוד
מקום מוצע לאמבטיה	כניסה לדירה
מקום מוצע לאמבטיה	יציאה לפרסת
מקום מוצע לאמבטיה	הפרשי מפרטים
מקום מוצע לאמבטיה	שוחת ביוב
מקום מוצע לאמבטיה	שוחת ניקוז
מקום מוצע לאמבטיה	גורם ביוב
מקום מוצע לאמבטיה	צינור מי נגס
מקום מוצע לאמבטיה	צינור אויר 4"/8" עלי תקנות
מקום מוצע לאמבטיה	הג"א והוראות פיקוד הנוזף
מקום מוצע לאמבטיה	מערכת טיפון אויר במסדר



שטח הדירה הינו כ- 121 מ"ר  
שטח מרפסת עשומע: כ- 5.82+12.23 מ"ר  
מחוכה מרפסת העשומע מקורה בשטח  
כ- 5.82+12.23 מ"ר

תאריך: \_\_\_\_\_  
קומה מס': \_\_\_\_\_  
דירה מס': \_\_\_\_\_  
פרטי הרוכשים: \_\_\_\_\_

- שם מלא \_\_\_\_\_  
ת. \_\_\_\_\_  
חתימה \_\_\_\_\_
- שם מלא \_\_\_\_\_  
ת. \_\_\_\_\_  
חתימה \_\_\_\_\_

האחים אוזן חברה לבניה בע"מ  
האריך

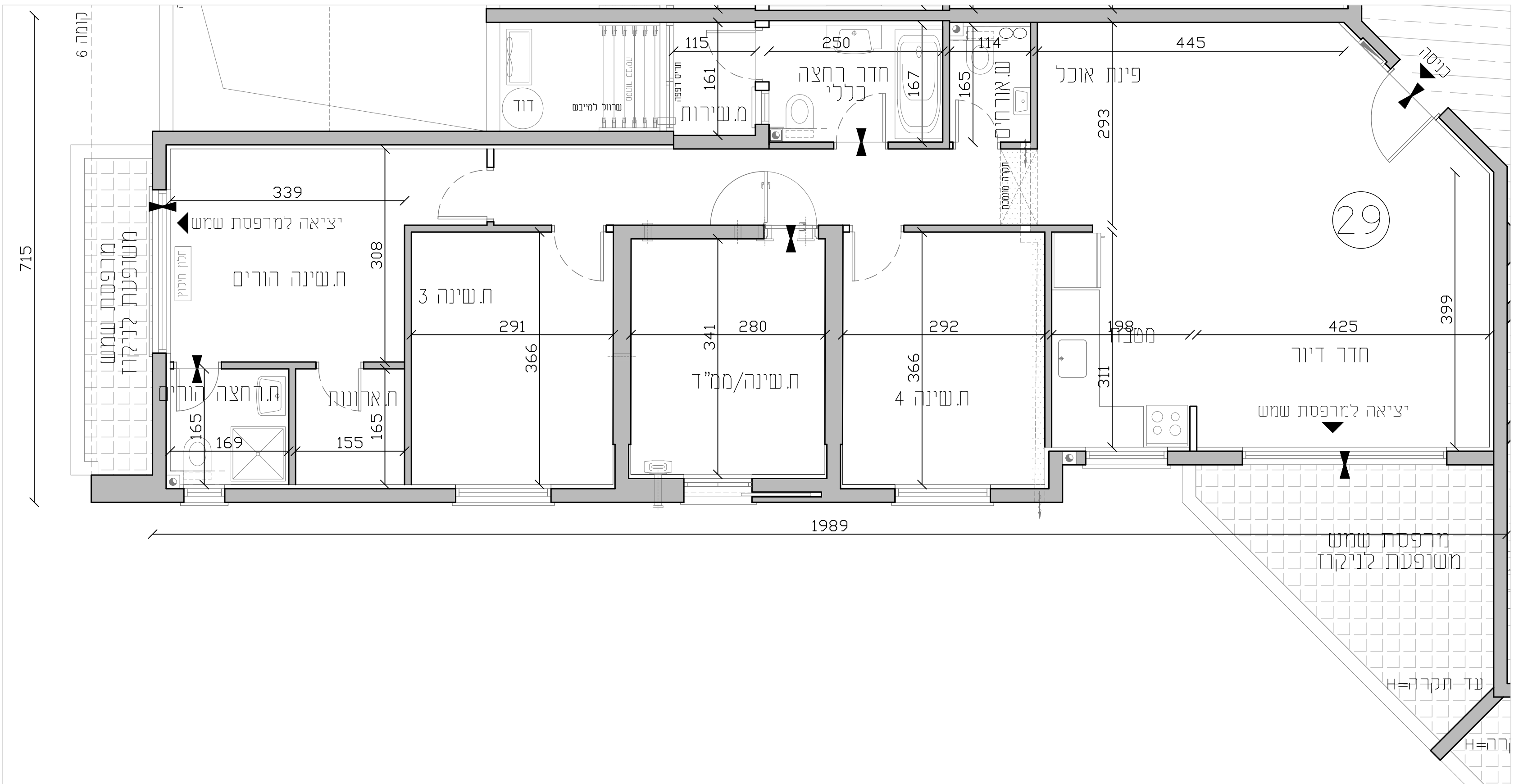
רואה נילון הערות המצופו לתכנית וטהווה חלק בלתי מפרד מן  
ויתכנו שינויים לפי דרישות הרשויות והיועצים הטכניים בתכנון הסופי לביצוע יהיה עפ"י קביעת החברה.  
קרי- חוץ, אלמנטים קונסטרוקטיביים, סגרות אבקות ואפסיות, אלומיניום הצללה אולם בהכרח מתוכננים ו/או יתכנונו ויעדכנו בהמשך.  
המבנות התקרה אינן סופיות, ייתכנו שינויים לפי דרישות היועצים.  
הריחוט המסומן בתכנית הינו להמחשה בלבד.  
סימון המטבח הינו רעיוני ולהמחשה בלבד, תכנית המטבח הסופית תקבע ע"י החברה ו/או הספק שייבחר על ידי.  
תוכנית הפיתוח המוגש אינה סופית ובתהליכי תכנון, שינויים משותפים ופרטיים ישתנו בהתאם לתאום תכנון, צרכי תכנון, דרישות הרשויות ותכנון היועצים.

חותמה בהיתר בניה

האחים אוזן חברה לבניה בע"מ

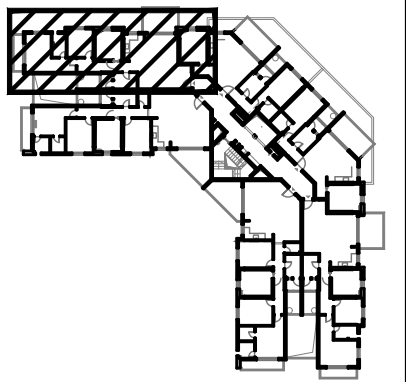
חיים כהן  
יגאל כינשטיק  
אדריכלות ע"מ

כהן ליפשיק אדריכלים



מקרא סימנים

מקום מוצע כבדים	שטח משותף
מקום מוצע למקרר	חצר משותפת
מקום מוצע לכבונת כליה/סייגים	מספח שמש/רובה מרפסת
מקום מוצע 250 עקונו בלבד	מיני ארמה
מקום מוצע כבוי	חחס המכסה חקרה
מקום מוצע לאמבטיה	חצר פרטית
מקום מוצע לאמרה	גוד
דור סים חמים	כניסה לדירה
מקום מוצע מנג'ון	ציוד קרפס
צנע עקונו בלבד	הרפיט מפיסים
נחש חשמל דירתי	שוחת ביוב
מכונת סים	שוחת ניקו
כבי אש	גורם ביוב / צינור מי נגס
	צינור אויר 4"/8" ע"י תקנת המ"א והוראות פיקוד העורף
	מערכת סיוע אויר במסדר



שטח הדירה הינו כ- 101.50 מ"ר  
שטח מרפסת שמש: כ- 11.51+5.10 מ"ר  
מחוכה מרפסת השמש מקורה בשטח כ- 11.51+5.10 מ"ר

תאריך: \_\_\_\_\_  
קומה מס': \_\_\_\_\_  
דירה מס': \_\_\_\_\_  
פרטי הרוכשים: \_\_\_\_\_

- שם מלא \_\_\_\_\_ ת.ת. \_\_\_\_\_ חתימה \_\_\_\_\_
- שם מלא \_\_\_\_\_ ת.ת. \_\_\_\_\_ חתימה \_\_\_\_\_

האחים אוזן חברה לבניה בע"מ  
האריך

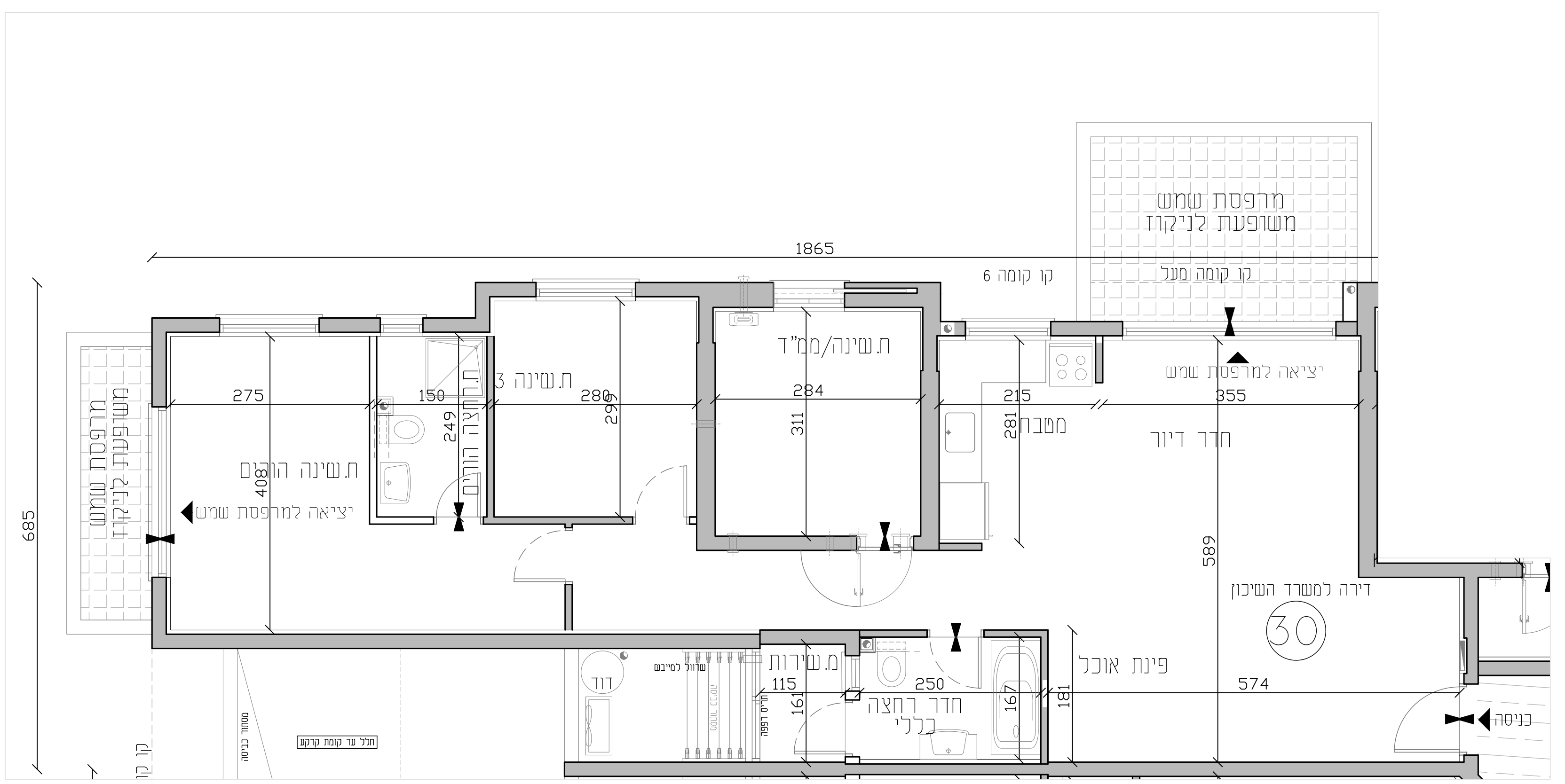
רואה נלווין הערות המצורף לתכנית וטוהוו חלק בלתי נפרד מהן.  
ייתכנו שינויים לפי דרישות הרשויות והיועצים הטכניים בתכנון הסופי לביצוע יהיה עפ"י קביעת החברה.  
קרי- חוץ, אלמנטים קונסטרוקטיביים, סגרות אנכיות ואופקיות, אלמנטים הצללה אולם בהכרח מתוכננים ו/או יתכנונו ויעודכנו בהמשך.  
המבנות התקרה אינן סופיות, ייתכנו שינויים לפי דרישות היועצים.  
הריחוט המסומן בתכנית הינו להמחשה בלבד.  
סימון המטבח הינו רעיוני ולהמחשה בלבד, תכנית המטבח הסופית תקבע ע"י החברה ו/או הספק שייבחר על ידי.  
כוננית הפיתוח המוגיש אינה סופית ובהתאם לתכנון, שטחים משותפים ופרטיים ישתנו בהתאם לתאום תכנון, צרכי תכנון, דרישות הרשויות ותכנון היועצים.

מזתנה בהיתר בניה

האחים אוזן חברה לבניה בע"מ

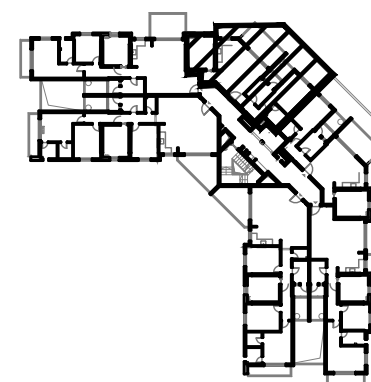


כהן ליפשיט אדריכלים



מקרא סימנים

מקום מוצע ככרזים	שטח משותף
מקום מוצע למקרר	חצר משותפת
מקום מוצע לכבונת כליה/סייגים	מקום מוצע למשקל
מקום מוצע לנגר	רובה מרוצפת
מקום מוצע לכיור	מיני ארמה
מקום מוצע לאמבטיה	חחס המבנה חקרה
מקום מוצע לאמבטיה	חצר פרטית
מקום מוצע לאמבטיה	גוד
מקום מוצע לאמבטיה	כניסה לדירה
דור סים חמים	ציוד קירופס
מקום מוצע לנגר	הפנימי מפיטים
מקום מוצע לנגר	שוחת ביוב
מקום מוצע לנגר	שוחת ניקוז
מקום מוצע לנגר	קירום ביוב
מקום מוצע לנגר	צינור מי נגס
מקום מוצע לנגר	צינור אוויר 4"/8" עלי תקנות
מקום מוצע לנגר	הגלא והוראות פיקוד העורף
מקום מוצע לנגר	מערכת סינון אוויר במסדר



שטח הדירה הינו כ- 74 מ"ר  
 שטח מרפסת עשומע: כ- 12.15 מ"ר  
 מחוכה מרפסת העשומע מקורה בשטח כ- מ"ר

תאריך: \_\_\_\_\_  
 קומה מס': \_\_\_\_\_  
 דירה מס': \_\_\_\_\_  
 פרטי הרוכשים: \_\_\_\_\_

1. עם מלא \_\_\_\_\_  
 ת. \_\_\_\_\_  
 חתימה \_\_\_\_\_  
 2. עם מלא \_\_\_\_\_  
 ת. \_\_\_\_\_  
 חתימה \_\_\_\_\_

האחים אוזון חברה לבניה בע"מ  
 תאריך \_\_\_\_\_

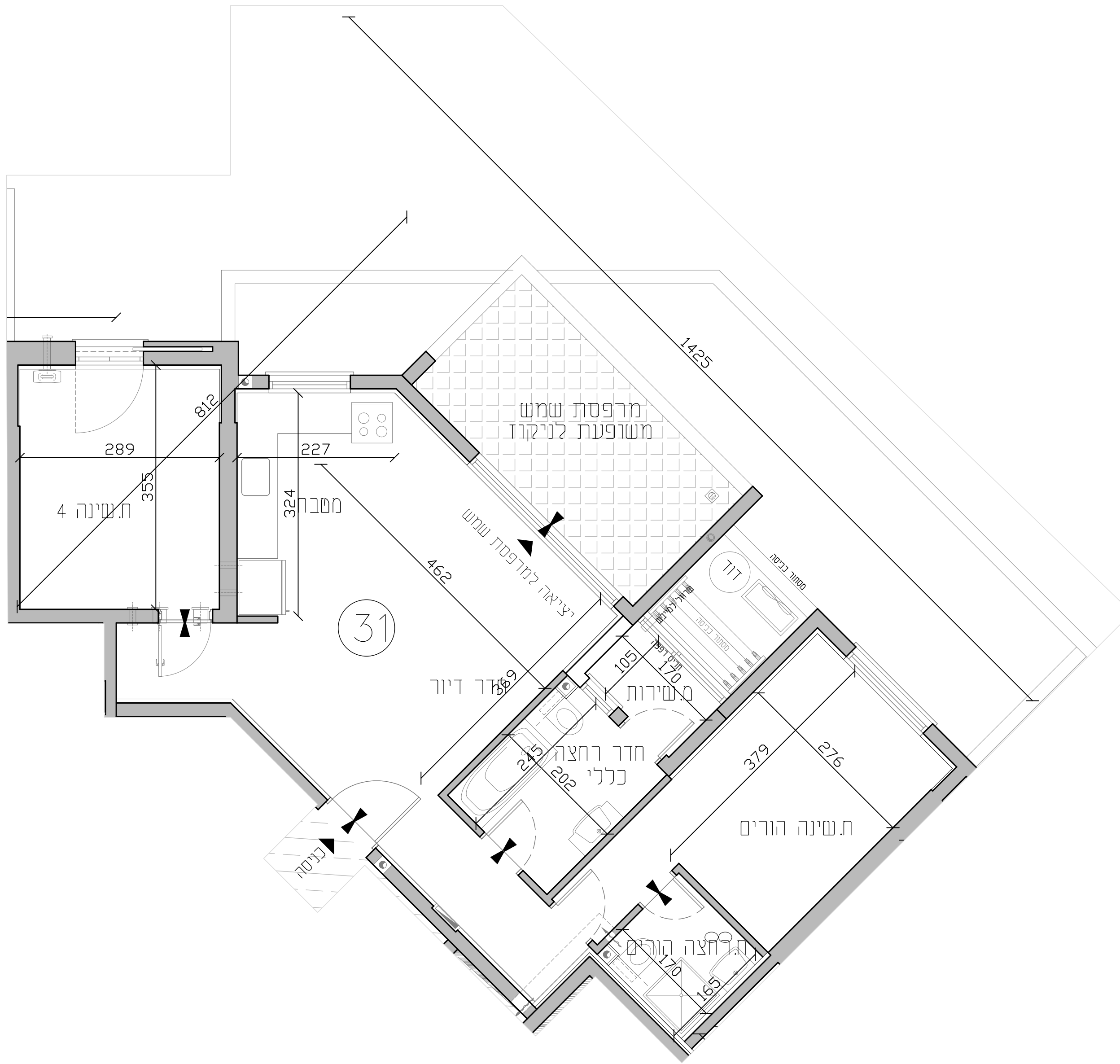
ראו נילון הערות המצורף לתכנית וטווח חלק בלתי מפרד מרן  
 ייתכנו שינויים לפי דרישות הרשויות והיועצים הטכניים בתכנון הסופי לביצוע יהיה עפ"י סביבת התכנון.  
 קיר חוץ, אלמנטים קונסטרוקטיביים, סגרות אנכיות ואופקיות, אלומיניום הצללה אולם בהכרח מתוכננים ו/או יתכוננו ועודכנו בהמשך.  
 תוכנית התקרה אינן סופיות, ייתכנו שינויים לפי דרישות היועצים.  
 הריחוט המסומן בתכנית הינו להמחשה בלבד.  
 סימון המטבח הינו רעיוני ולהמחשה בלבד, תכנית המטבח הסופית תקבע ע"י התכנון ו/או המפקד שיבחר על ידו.  
 תוכנית הפיתוח המבטיח אינה סופית ובתהליכי תכנון, שטחים משותפים ופרטיים ישתנו בהתאם לתאום תכנון, צרכי תכנון, דרישות הרשויות ותכנון היועצים.

מותרת בהיתר בניה

האחים אוזון חברה לבניה בע"מ

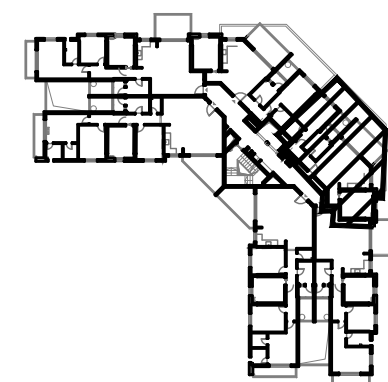
חיים כהן  
 יגאל כינשטיין  
 אדריכלות בע"מ

כהן ליפשיט אדריכלים



מקרא סימנים

מקום מוצע ככרזים	שטח משותף
מקום מוצע למקור	חצר משותפת
מקום מוצע לכבנות	מספח שמש/רובה מרוצפת
מקום מוצע 25 עקונו בלבד	מיני אומה
מקום מוצע ככור	חחס המכסה חקרה
מקום מוצע לאמבטיה	חצר פרטית
מקום מוצע לאמרה	גוד
דור סים חמים	כניסה לדירה
מקום מוצע מוגן	ציוד קרפס
מקום מוצע לכבד	הפנימי מפרטים
מקום מוצע דירתי	שוחת ביוב
מקום מוצע סים	שוחת ניקוז
מקום מוצע אש	טרמפ ביוב
	צנור מי נגס
	צנור אויר 4"/8" עלי תקנות
	ה"א והוראות פיקוד העורף
	מערכת טיוח אוויר במסדר



שטח הדירה הינו כ- 74 מ"ר  
שטח מרפסת שמש כ- 12.15 מ"ר  
מחוכה מרפסת השמש מקורה בשטח כ- 11 מ"ר

תאריך: \_\_\_\_\_  
קומה מס': \_\_\_\_\_  
דירה מס': \_\_\_\_\_  
פרטי הרוכשים: \_\_\_\_\_

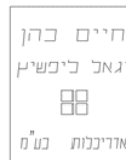
1. שם מלא \_\_\_\_\_ ת.צ. \_\_\_\_\_  
חתימה \_\_\_\_\_  
2. שם מלא \_\_\_\_\_ ת.צ. \_\_\_\_\_  
חתימה \_\_\_\_\_

האחים אוזן חברה לבניה בע"מ  
תאריך \_\_\_\_\_

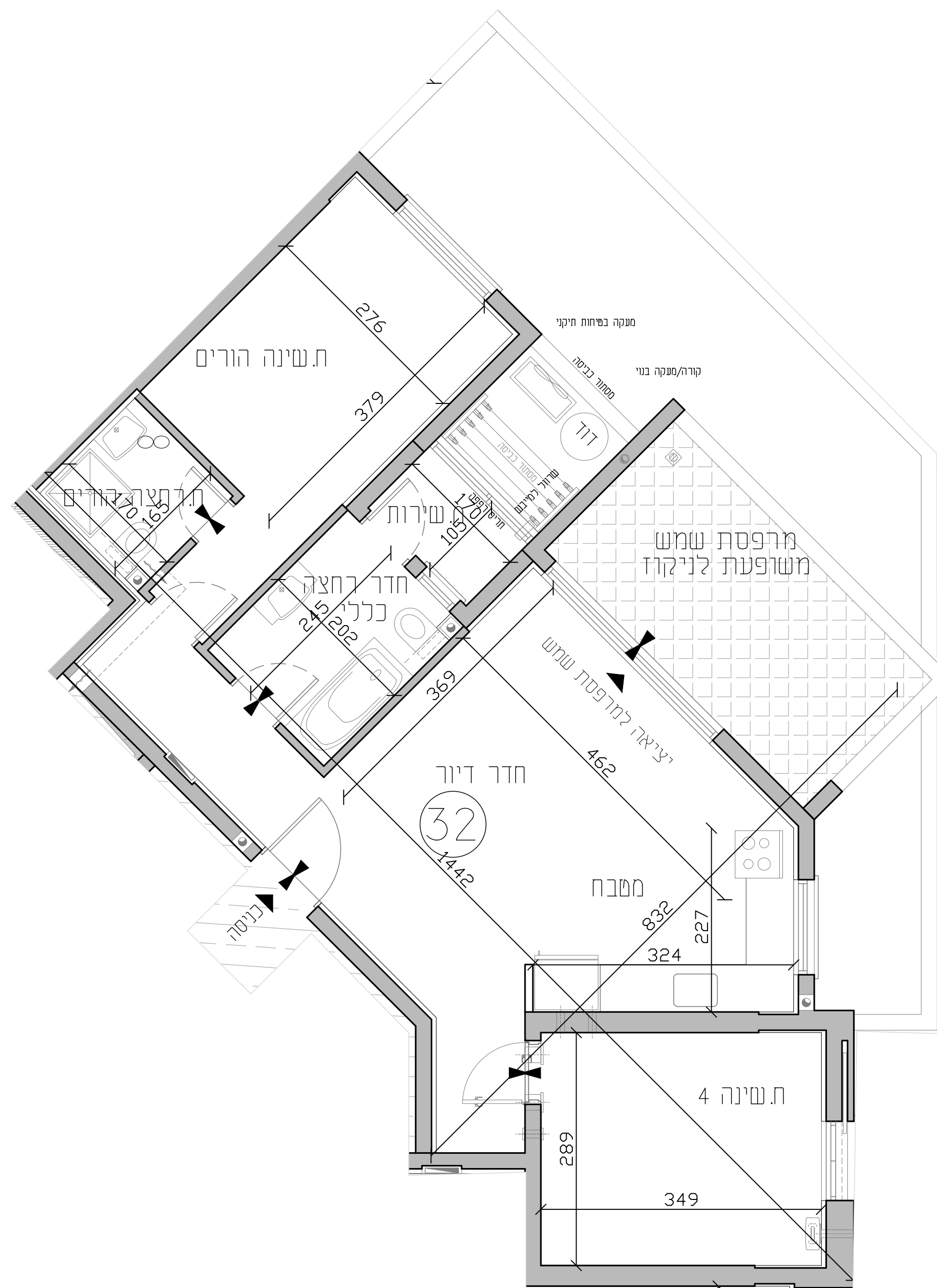
ראו גיליון הערות המצורף לתכנית וטהווה חלק בלתי מפרד מהן  
ייתכנו שינויים לפי דרישות הרשויות והיועצים הטכניים בתכנון הסופי לביצוע יהיה עפ"י קביעת החברה.  
קרי- חוץ, אלמנטים קונסטרוקטיביים, סגרות אנכיות ואופקיות, אלמנטים הצללה אולם בהכרח מתוכננים ו/או יתכוננו ועודכנו בהמשך.  
המבנות התקרה אינן סופיות, ייתכנו שינויים לפי דרישות היועצים.  
הריחוט המסומן בתכנית הינו להמחשה בלבד.  
סימון המטבח הינו רעיוני ולהמחשה בלבד, תכנית המטבח הסופית תקבע ע"י החברה ו/או הספק שייבחר על ידי.  
תוכנית הפיתוח המבטיח אינה סופית ובהתאמה לתכנון, שטחים משותפים ופרטים ישתנו בהתאם לתאום תכנון, צרכי תכנון, דרישות הרשויות ותכנון היועצים.

מחאה בהיתר בניה

האחים אוזן חברה לבניה בע"מ

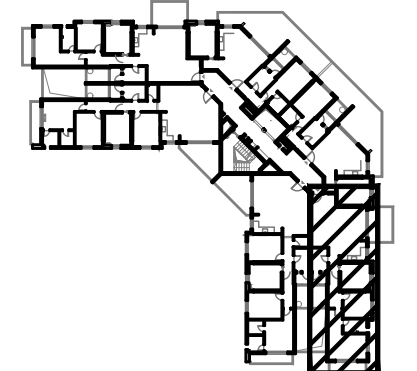


כהן ליפשיט אדריכלים



מקרא סימנים

מקום מוצע ככיים	שטח משותף
מקום מוצע למקרר	חצר משותפת
מקום מוצע לכבונת כליה/סייגים	מספח שמש/רובה מרוצפת
מקומות פנצ' עקיוני בלבד	מיני ארמה
מקום מוצע ככיו	חחס ומכסה חקרה
מקום מוצע לאכסיה	חצר פרטית
מקום מוצע לאסנה	גוד
דור סים חמים	כניסה לדירה
סיקום מעבה מוגן	יציאה לפרפסת משותפת
צנע עקיוני בלבד	הרפיט מפרטים
כוח חשמל דירתי	שוחת ביוב
מכונת מים	שוחת ניקו
כבי אש	גורם ביוב / צינור מי נגס
צינור אויר 4"/8" ע"י תקנת הב"א והוראת פיקוד העורף	
מערכת טיון אויר במסדר	



שטח הדירה הינו כ- 101.50 מ"ר  
שטח מרפסת שמש: כ- 11.51+5.10 מ"ר  
מחוכה מרפסת השמש מקורה בשטח כ- 11.51 מ"ר

תאריך: \_\_\_\_\_  
קומה מס': \_\_\_\_\_  
דירה מס': \_\_\_\_\_  
פרטי הרוכשים: \_\_\_\_\_

1. עם מלא \_\_\_\_\_  
ת. \_\_\_\_\_  
חתימה \_\_\_\_\_  
2. עם מלא \_\_\_\_\_  
ת. \_\_\_\_\_  
חתימה \_\_\_\_\_

האחים אוזן חברה לבניה בע"מ  
תאריך \_\_\_\_\_

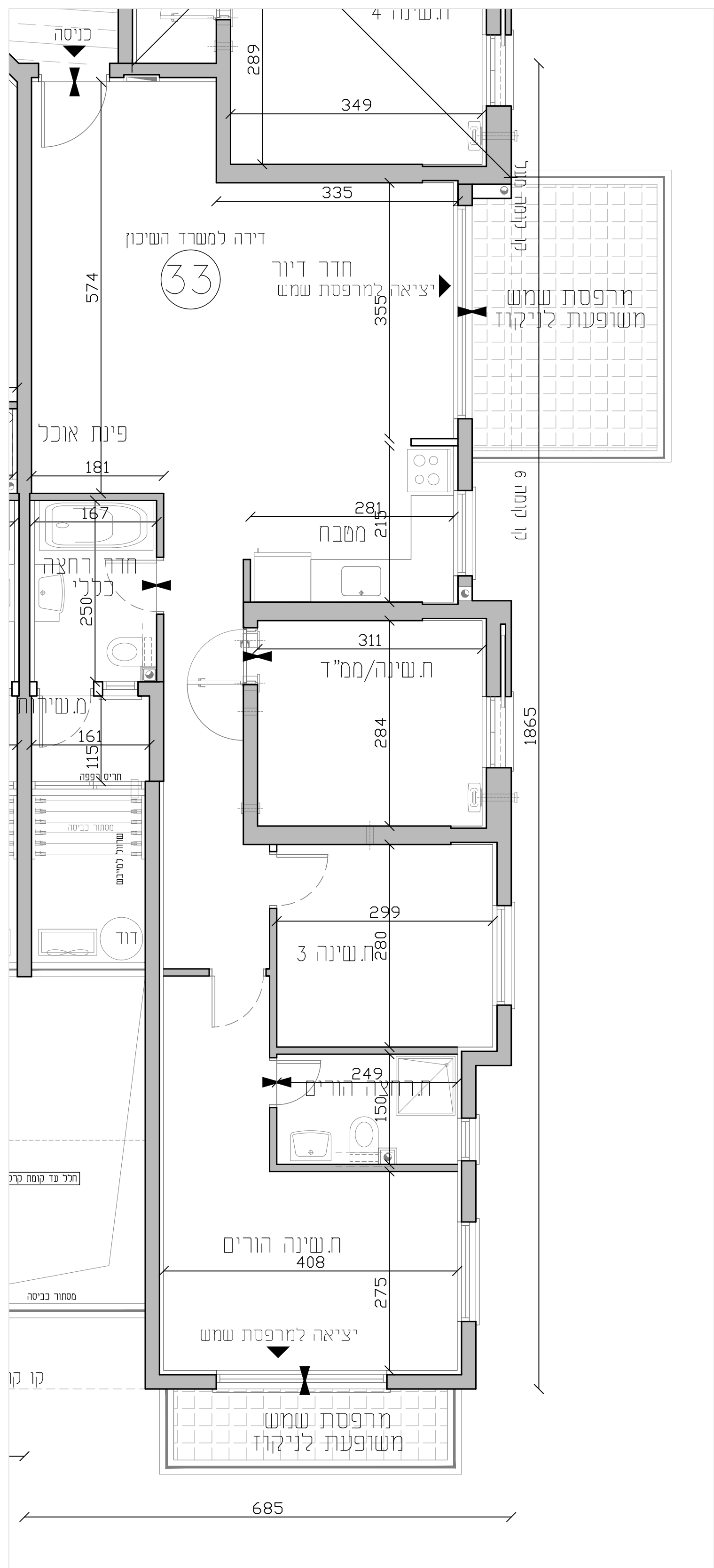
רואה נלווין הערות המצויף לתכנית וטהווה חלק בלתי נפרד מהן.  
ייתכנו שינויים לפי דרישות הרשויות והיועצים הטכניים בתכנון הסופי לביצוע יהיה עפ"י קביעת החברה.  
קרי- חוץ, אלמנטים קונסטרוקטיביים, סגירות אנכיות ואופקיות, אלמנטים הצללה אולם בהכרח מתוכננים ו/או יתכוננו ועודכנו בהמשך.  
המבנות התקרה אינן סופיות, ייתכנו שינויים לפי דרישת היועצים.  
הריחוט המסומן בתכנית הינו להמחשה בלבד.  
סימון המטבח הינו רעיוני ולמחשה בלבד, תכנית המטבח הסופית תקבע ע"י החברה ו/או המספק שיבחר על דיה.  
תוכנית הפיתוח המגויש אינה סופית ותתחלף תכנון, שטחים משותפים ופרטים ישתנו בהתאם לתאום תכנון, צרכי תכנון, דרישת הרשויות ותכנון היועצים.

מותנה בהיתר בניה

האחים אוזן חברה לבניה בע"מ

חיים כהן  
יגאל כינשטיין  
אדיננת ש"מ

כהן ליפשיט אדריכלים





האחים אוזן

דירה 34

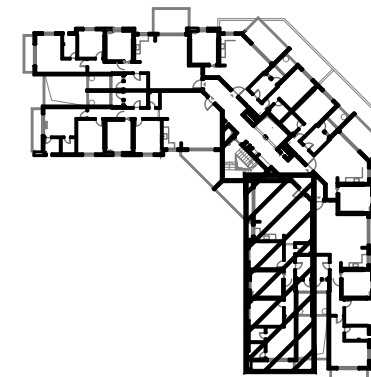
ת.צ. 1:50

01/06/2026

קנ"מ 1:50

מקרא סימנים

מקום מוצע לכיכיים	מקום מוצע למקרר	מקום מוצע לכסות	מקום מוצע לטלוויזיה	מקום מוצע לכיור	מקום מוצע לאמבטיה	מקום מוצע לאסלה	שטח משותף	חצר משותפת	מסלול מוצע	רובה מוצעת	מיני אומה	חחס ומנכת תקרה	חצר פרטית	גוד	כניסה לדירה	יציאה לדירה	יציאה לדירה	הפנימי מפרטים	שוחת ביוב	שוחת ניקוז	גורם ביוב	צנור מי נגס	צנור אוויר 4"/7" ע"י תקנת	ה"א והוראת פיקוד העורף	מערכת טיפון אוויר במסדר
-------------------	-----------------	-----------------	---------------------	-----------------	-------------------	-----------------	-----------	------------	------------	------------	-----------	----------------	-----------	-----	-------------	-------------	-------------	---------------	-----------	------------	-----------	-------------	---------------------------	------------------------	-------------------------



שטח הדירה הינו כ- 121 מ"ר  
 שטח מרפסת שטח: כ- 12.23+5.82 מ"ר  
 מחוכה מרפסת השמש מקורה בשטח כ- 12.23+5.82 מ"ר

תאריך: \_\_\_\_\_  
 קומה מס': \_\_\_\_\_  
 דירה מס': \_\_\_\_\_  
 פרטי הרוכשים: \_\_\_\_\_

- שם מלא \_\_\_\_\_ ת.צ. \_\_\_\_\_ חתימה \_\_\_\_\_
- שם מלא \_\_\_\_\_ ת.צ. \_\_\_\_\_ חתימה \_\_\_\_\_

האחים אוזן חברה לבניה בע"מ  
 תאריך \_\_\_\_\_

ראה נלווין הערות המצויף לתכנית וטהווה חלק בלתי מפרד מן...  
 ייתכנו שינויים לפי דרישות הרשויות והיועצים הטכניים בתכנון הסופי לביצוע יהיה עפ"י קביעת התכנון...  
 קרי- חוץ, אלמנטים קונסטרוקטיביים, סגרות אגרות ואופקיות, אלמנטים הצללה אולם בהכרח מתוכננים ו/או יתכוננו ועודכנו בהמשך...  
 הנכונות התקרה אינן סופיות, ייתכנו שינויים לפי דרישות היועצים...  
 הריחוט המסומן בתכנית הינו להמחשה בלבד...  
 סימון המטבח הינו רעיוני ולהמחשה בלבד, תכנית המטבח הסופית תקבע ע"י התכנון ו/או המפקד שיבחר על דה...  
 תוכנית הפיתוח המוגיש אינה סופית ותתחלף תכנון, שטחים משותפים ופרטים ישתנו בהתאם לתאום תכנון, צרכי תכנון, דרישות הרשויות ותכנון היועצים.

מחנתה בהיתר בניה

האחים אוזן חברה לבניה בע"מ

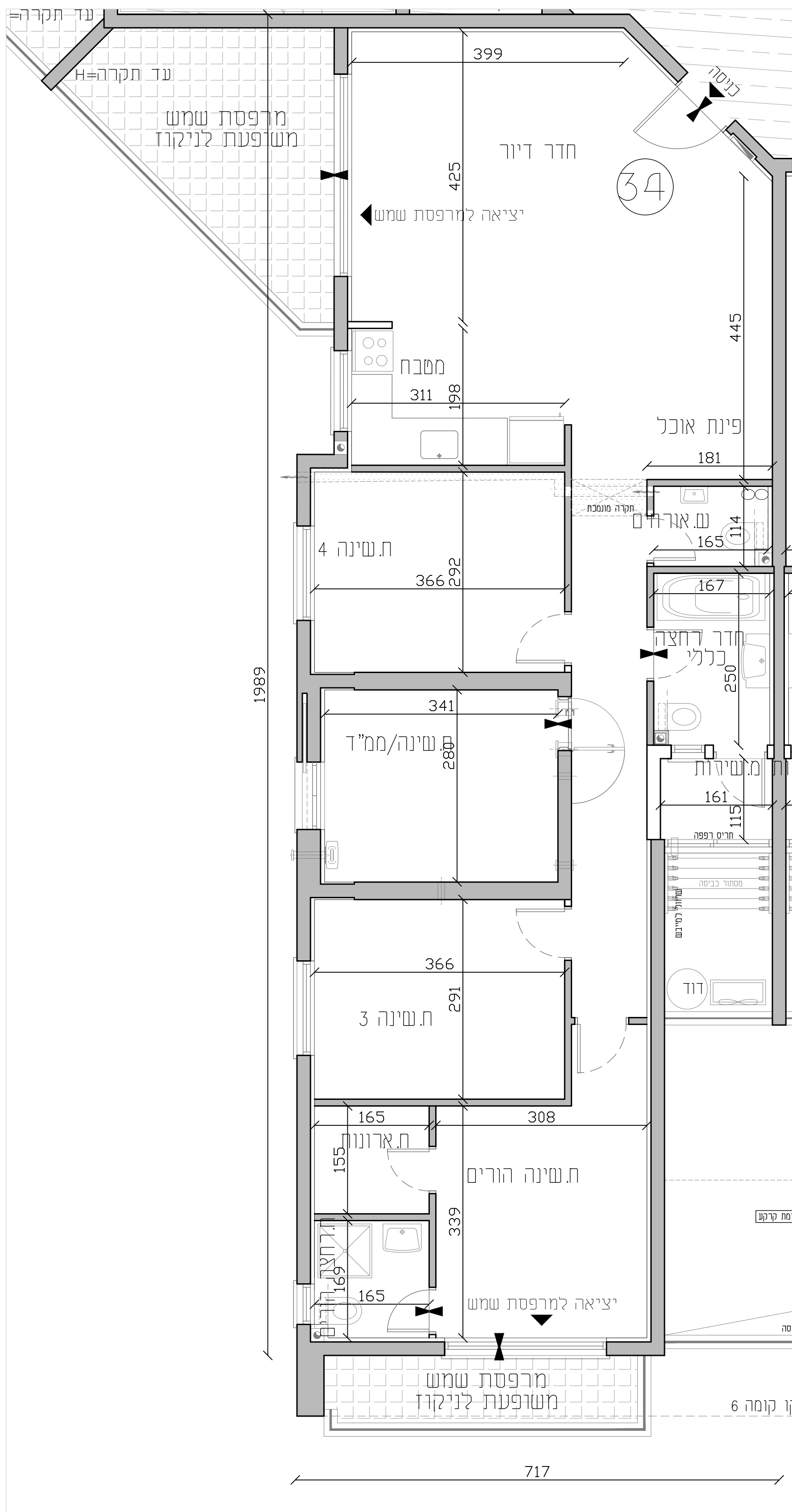


חיים בן יונה יגאל כינשטיג אדריכלות בע"מ

כהן ליפשיט אדריכלים



ישודות יושע שאפיר מנהל ומנהל



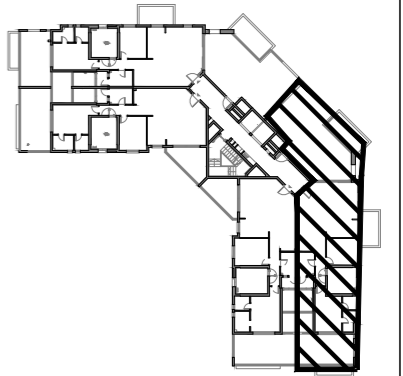




מקרא סימנים

	מקום מוצע כבירים		מסח משותף
	מקום מוצע למקרר		הוצר משותפת
	מקום מוצע לכביסה		הפסקת פתח/
	מקום מוצע עסקיני בכבי		דריבה מרפסת
	מקום מוצע כביר		כרזי אוסה
	מקום מוצע לאמבטיה		תחום הגנת חקיה
	מקום מוצע לאסלה		הוצר פרפת
			גוד
			בניה בדירה
	דוד מים חמים		ציאה בקפיסת
	פיקוס ענבה זמן		הפריש פלטים
	פנצ'טור בכבי		שוותח ביוב
	רוח חשמל יודתי		שוותח ניקוז
	מכניזט מים		צנור מים נגס
	כבי אש		צנור מים נגס

צנור אויר 47/8" פני תמח  
 ג.כ.א. וירושלם פנצ'טור רגור  
 מערכת טינו אויר במרד



שטח הדירה הינו כ- 105.50 מ"ר  
 שטח מרפסת שטח: כ- 22.22+56 מ"ר  
 מתוכה מרפסת הענשם מקורה בענשם  
 כ- מ"ר

תאריך: \_\_\_\_\_  
 קומה מס': \_\_\_\_\_  
 דירה מס': \_\_\_\_\_  
 פרטי הרוכשים: \_\_\_\_\_

1. שם מלא \_\_\_\_\_  
 ת.ז. \_\_\_\_\_  
 חתימה \_\_\_\_\_

2. שם מלא \_\_\_\_\_  
 ת.ז. \_\_\_\_\_  
 חתימה \_\_\_\_\_

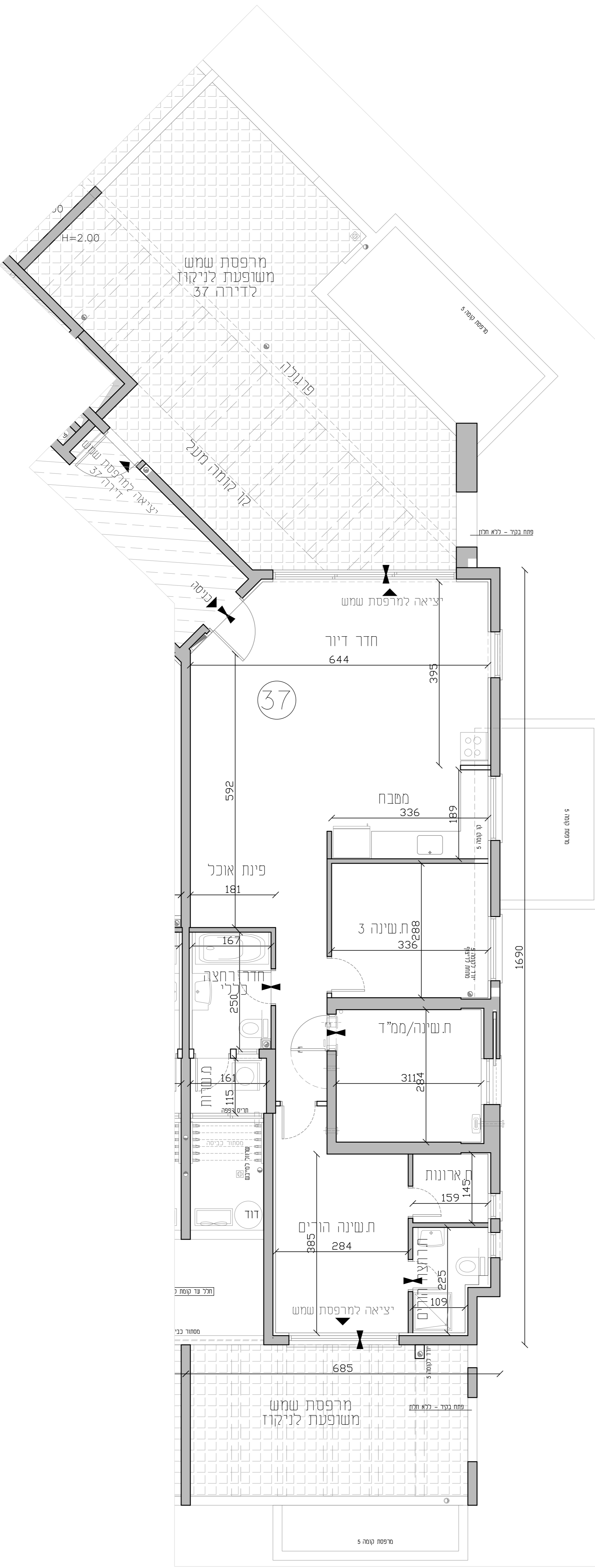
האחים אוזן חברה לבניה בע"מ  
 תאריך \_\_\_\_\_

ראה גיליון תעודת המצורף לתכניות ופרטות חלק בלתי  
 מפריד מפרט.  
 יתכנו שינויים לפי דרישות הרשויות והתנאים הטכניים  
 בתכנון הסופי לביצוע יהיו עפ"י קביעת החברה.  
 קיר חוץ, אלמנטים קונסטרוקטיביים, סגירות אבנית  
 ואופקות, אלמנטים הצללה אינם בהכרח מתוכננים  
 ו/או יועדו ויורכבו בהמשך.  
 התנבות התקרה אינן סופיות, ייתכנו שינויים לפי דרישת  
 היועצים.  
 הריחוט המוטמן בתכניות הינו להמחשה בלבד.  
 סימון המטבח הינו רעיוני ולהמחשה בלבד, תכנית  
 המטבח הסופית תיקבע ע"י החברה ו/או הספק שייבחר  
 על ידי.  
 תוכנית הפרטות והמגרש אינה סופית ובהתלכית תכנון  
 שטרם מיושם ופרטים ישתנו בהתאם לתאום לתאום תכנון,  
 צרכי תכנון, דרישת הרשויות ותכנון היועצים.

חותמה בהתאם בניה

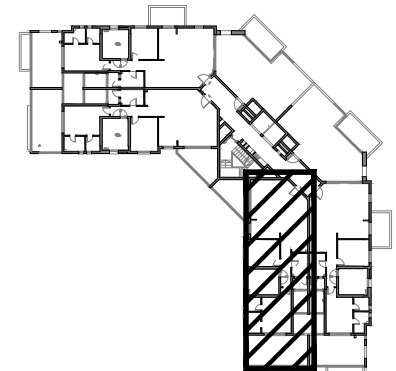
האחים אוזן חברה לבניה בע"מ

כהן ליפשיט אדריכלים



מקרא סימנים

מקום מוצע לכיכיים	מקום מוצע למקרר	מקום מוצע לכבונת כביסה/סייג	מקום מוצע לטלוויזיה	מקום מוצע לכיור	מקום מוצע לאמבטיה	מקום מוצע לאמבטיה	מקום מוצע לאמבטיה	מקום מוצע לאמבטיה	מקום מוצע לאמבטיה	שטח משותף	חצר משותפת	מסלול מרפסת שמש	רובה מרוצפת	מיני אומה	חחס ומכסה חקרה	חצר פרטית	גוד	כניסה לדירה	יציאה לדפוס	מסלול מרפסת	דור סים חמים	סיקום מעבה מוגן	אוויר קנ"מ	צנע עקרוני בכבד	נחש חשמל דירתי	מכונת סים	כניס אש	צנע אויר 4"/8" ע"י תקנת ה"א והוראת פיקוד העורף	מערכת טיפון אוויר במסדר
-------------------	-----------------	-----------------------------	---------------------	-----------------	-------------------	-------------------	-------------------	-------------------	-------------------	-----------	------------	-----------------	-------------	-----------	----------------	-----------	-----	-------------	-------------	-------------	--------------	-----------------	------------	-----------------	----------------	-----------	---------	--	-------------------------



שטח הדירה הינו כ- 107 מ"ר  
שטח מרפסת שמש: כ- 25.02+2.23 מ"ר  
מחוכה מרפסת השמש מקורה בשטח כ- 107 מ"ר

תאריך: \_\_\_\_\_  
קומה מס': \_\_\_\_\_  
דירה מס': \_\_\_\_\_  
פרטי הרוכשים: \_\_\_\_\_

- שם מלא \_\_\_\_\_ ת.צ. \_\_\_\_\_ חתימה \_\_\_\_\_
- שם מלא \_\_\_\_\_ ת.צ. \_\_\_\_\_ חתימה \_\_\_\_\_

האחים אוזן חברה לבניה בע"מ  
תאריך \_\_\_\_\_

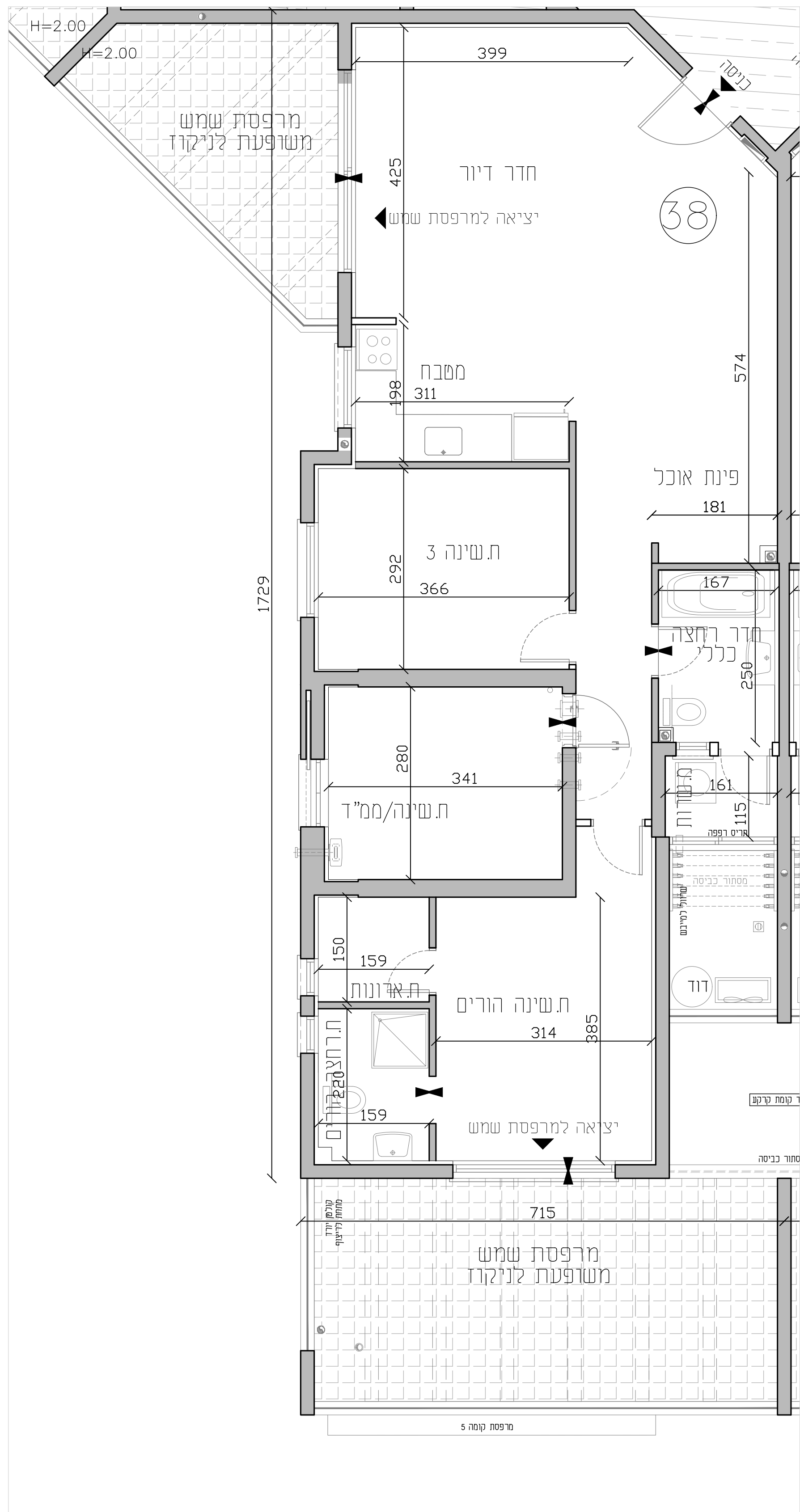
ראה נלווין הערות המצורף לתכנית וטהווה חלק בלתי מפרד מן ייתכנו שינויים לפי דרישות הרשויות והיועצים הטכניים בתכנון הסופי לביצוע יהיה עפ"י קביעת החברה קרי חוץ, אלמנטים קונסטרוקטיביים, סגרות אנכיות ואופקיות, אלמנטים הצללה אולם בהכרח מותכננים ו/או יתכוננו ועודכנו בהמשך. המבנות התקרה אינן סופיות, ייתכנו שינויים לפי דרישות היועצים. הריחוט המסומן בתכנית הינו להמחשה בלבד. סימון המטבח הינו רעיוני ולהמחשה בלבד, תכנית המטבח הסופית תקבע ע"י החברה ו/או המפקח שייבחר על ידי. חובת הפיתוח המוגש אינה סופית ובתהליכי תכנון, שטחים משותפים ופרטיים ישתנו בהתאם לתאום תכנון, צרכי תכנון, דרישות הרשויות ותכנון היועצים.

מזתנה בהיתר בניה

האחים אוזן חברה לבניה בע"מ



כהן ליפשיט אדריכלים

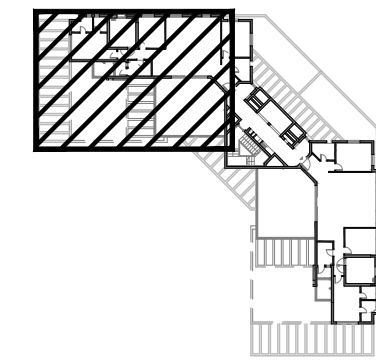






מקרא סימנים

מקום מוצע לכיכיים	מקום מוצע למקרר	מקום מוצע לכבונת כביסה/סייבם	מקום מוצע לפקודי כלבו	מקום מוצע לכיור	מקום מוצע לאמבטיה	מקום מוצע לאסלה	שטח משותף	חצר משותפת	מסלול מוצע	רובה מרוצפת	מיני ארמה	חחס המבנה חקרה	חצר פרטית	גוד	כניסה לדירה	ציאה לדפוס	הפנתי מפרטים	שוחת כיוב	שוחת ניקו	גורם כיוב / צינור מי נגס	צינור אויר 4"/8" עליו חקנת	גלא והוראת פיקוד הנוף	מערכת שיון אויר במסדר
-------------------	-----------------	------------------------------	-----------------------	-----------------	-------------------	-----------------	-----------	------------	------------	-------------	-----------	----------------	-----------	-----	-------------	------------	--------------	-----------	-----------	--------------------------	----------------------------	-----------------------	-----------------------



שטח הדירה הינו כ- 132 מ"ר  
שטח מרפסת נשמע כ- 47 מ"ר  
מחוכה מרפסת השמש מקורה בשטח כ- 12.28 מ"ר

תאריך: \_\_\_\_\_  
קומה מס': \_\_\_\_\_  
דירה מס': \_\_\_\_\_  
פרטי הרוכשים: \_\_\_\_\_

- שם מלא \_\_\_\_\_ ת. \_\_\_\_\_ חתימה \_\_\_\_\_
- שם מלא \_\_\_\_\_ ת. \_\_\_\_\_ חתימה \_\_\_\_\_

האחים אוזן חברה לבניה בע"מ  
האריך

רוא נלווין הערות המצוין לתכנית ושהווה חלק בלתי נפרד מהן.  
ייתכנו שינויים לפי דרישות הרשויות והיועצים הטכניים בתכנון הסופי לביצוע עפ"י קביעת החברה.  
קרי- חוץ, אלמנטים קונסטרוקטיביים, סגרות אגרות ואפסיות, אלמנטים הצללה אולם בהכרח מתוכננים /או יתכוננו ועודכנו בהמשך.  
המבנות התקרה אינן סופיות, ייתכנו שינויים לפי דרישות היועצים.  
הריחוט המסומן בתכנית הינו להמחשה בלבד.  
סימון המטבח הינו רעיוני ולהמחשה בלבד, תכנית המטבח הסופית תקבע ע"י החברה /או המספק שיבחר על דה.  
חוכנית הפיתוח המוגש אינו סופית ובהחלתי תכנון, שטחים משותפים ופרטיים ישתנו בהתאם לתאום תכנון, צרכי תכנון, דרישות הרשויות ותכנון היועצים.

מחנתה בהיתר בניה

האחים אוזן חברה לבניה בע"מ



כהן ליפשיט אדריכלים

