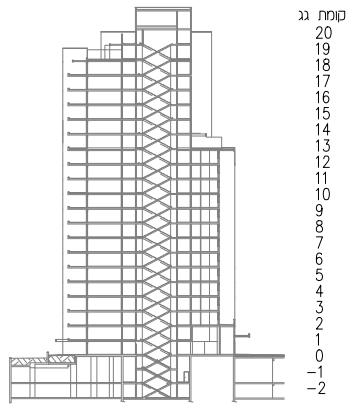




הערות

כ.צ. ! 01/06/2026



תאריך: \_\_\_\_\_

דירה מס': \_\_\_\_\_

פרטי הרוכשים:

1. שם מלא \_\_\_\_\_

ת. \_\_\_\_\_

חתימה \_\_\_\_\_

2. שם מלא \_\_\_\_\_

ת. \_\_\_\_\_

חתימה \_\_\_\_\_

האחים אוזן חברה לבניה בע"מ

תאריך \_\_\_\_\_



חותנה בהיתר בניה

האחים אוזן חברה לבניה בע"מ



כהן ליפשיץ אדריכלים



**הערות כלליות:**

**לבניין/רכוש המשותף**

1. התוכניות הינן לפני היתר בניה. יתכנו שינויים והתאמות בעקבות דרישות רשויות, מתכננים ויועצים.
2. פיתוח המגרש, מיקום חניות, אצירת האשפה, מתקני גז, חשמל ותקשורת, ייקבעו סופית ע"י האדריכל, ובהתאם לדרישות הרשויות המוסמכות.
3. גבולות המגרש, מעברים וזיקות הנאה ככל שיהיו, ייקבעו סופית בתשריט שיאושר לרישום.
4. גבולות המגרש והפיתוח וכן החלקים הצמודים שבתוכנית (ככל שיש כאלו), אינם סופיים וייקבעו סופית רק לאחר גמר הפיתוח.
5. תיתכן העברה גלויה, אנכית ו/או אופקית ובגבהים שונים, של מערכות משותפות שונות כגון: מים, ביוב, אוורור, ניקוז, בשטחים פרטיים, ובשטחים מוצמדים, לרבות במחסנים, מעל/מתחת חניות שלא בהכרח מסומנים בתוכניות המכר.
6. בגג העליון ייקבעו מתקנים כגון קולטי שמש, מערכות מיזוג אויר ו/או כל מתקן אחר שיקבע ע"י החברה, ומיועד לשרת אתהבניין, ו/או דירות פרטיות, הכול לפי החלטת החברה ו/או לדרישות הרשויות השונות, ושלא בהכרח יסומנו בתוכניות המכר.
7. פני הריצוף במחסנים יתכן ויוגבהו בכ-1 ס"מ מהמעברים.
8. תתכן הנמכת תקרה במחסנים, יש לציין כי בהנמכת התקרה שמעל למחסנים עוברות מערכות משותפות המשרתות את כל הבניין, אין לבצע שינויים בתקרה המונומכת.
9. סימון צמחיה, ריצופים וכו' הינם להתרשמות בלבד. את החברה תחייב תוכנית הפיתוח המאושרת בלבד.
10. סימון רחבה/ות מרוצפות בשטחים פרטיים מחוץ לדירות, הינם להתרשמות בלבד, הביצוע בפועל לפי החלטת החברה וככול שצוין במפרט המכר.
11. ייתכנו מחסנים פרטיים בשטחי מילוי אדמה ו/או אחר אשר אינם מוצגים בתוכנית המכר והינם בכפוף להיתר בניה והחלטת החברה.

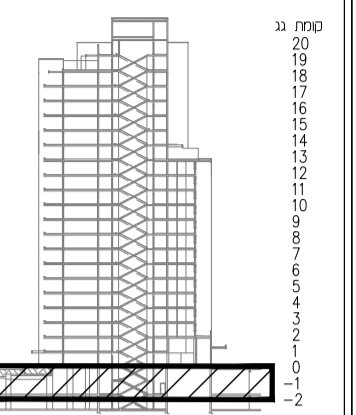
**בדירה**

1. המידות המתוארות בתכנית הן מידות בניה (ברוטו), מקיר בניה לקיר בניה ו/או קיר מסך (מעל גובה פנלים). המידות הגלויות (נטו) של החללים-מתקבלו החסרת עובי הטיח ו/או החיפוי, בכל צד לפי הצורך.
2. תיתכנה סטיות מהמידות המוצגות בתוכנית גם לאחר הפחתה כאמור, כתוצאה משינויים, הנובעים מאילוץ/התכנון והביצוע, לרבות הכנסת עמודים קורו צנרת, או כתוצאה מתיאום בין הדרישות ההנדסיות והמפרטים הטכניים, וכן כתוצאה מדרישות הרשות, או ממגבלות של דיוק בביצוע וכו"ב.
3. לפי צו מכר דירות, הסטיות במידות כאמור לא ייחשבו כסטייה ו/או, אי התאמה מתיאור זהותנאי שלא יעלו על 2% משטח הדירה ושטחים אחרים (למ שטח חצר שבה מותרת סטיה בשיעור של עד 5%).
4. עקב מיקום המזגנים, תעלות מיזוג אויר ומערכות לאוורור מכני, מתזים וגלאים (באם קיימים), כמו כן, לגבי כל יתר המערכות במידת הצורך, יתכן ויעשו הנמכות תקרה ככל שיידרש מתחת לתקרת הבטון, שלא בהכרח יסומנו בתכניות המכר.
5. מיקום הנמכות התקרה, ככל ומסומן בתכנית המכר, יכול להשתנות בהתאם לצורך עפ"י קביעת האדריכל ותכנון היועצים.
6. בחלון המשמש כ"פתח חילוץ" אין לקבוע סורג קבוע.
7. מיקום צינורות אוורור ושחרור אוויר בממ"דים ומיקום מתקן הסינון יכול להשתנות בהתאם ולהנחיית פיקוד העורף.
8. מיקומם הסופי של ההכנות למזגנים והמתזים, ייקבעו עפ"י קביעת המתכננים.
9. מיקומם הסופי של צנרת מי גשם, צנרת ניקוז, קולטני ביוב ופתחי ביקורת, ברצפה ו/או תיקרה ו/או בקירות ו/או ליד הקירות, גם באם אינם מסומנים בתוכניות המכר, ייקבעו עפ"י קביעת המתכננים. תרשם זיקת גישה למערכות משותפות העוברות בשטחים פרטיים.
10. קבועות הסניטציה (ברזים, כיורים, אסלות, אמבטים וכו') המופיעות בתוכנית זו הינן להמחשה בלבד. אין להתייחס למידותיהן, מיקומן המדויק או צורתן, אלא למפורט במפרט בלבד.
11. ריהוט ו/או כל פרט אחר שלא צוינו במפורש במפרט המכר, המופיעים בתוכנית זו כגון: (כיריים, מקרר, מדיח כלים, מכונת כביסה וכו'), משורטטים לצורך המחשה בלבד. וכהצעה למיקומם, ואינם כלולים בדירה ולכן אינם מהווים חלק מהעסקה.
12. בתוכניות המכר, בחלקם או בשלמותם, פרטי בליטות ו/או שקעים הנובעים מתכנון וביצוע של עבודות הבניה, הקונסטרוקציה והמערכות, כגון עמודים, קורות, קווי צנרת (גלויים ו/או מכוסים) וכד' ככל שמסומנים אינם סופיים. לרוכש לא תהיה שום טענה ו/או תביעה כלשהי בעניין הזה.
13. לפני הזמנת ריהוט, המשתלב בחדרים ובבניה, (כגון ריהוט קבוע, ארונות קיר, ארונות מטבח, ארונות רחצה וכו'), יש לקחת מידות בפועל באתר, רק לאחר ביצוע הבניה בפועל, ולאחר גמר החיפויים. אין לבצע הזמנות לריהוט או ציוד על סמך תכנית זו.
14. ייתכנו שינויים בפתחים, בגודלם, מיקומם, כיוון פתיחתם של דלתות/חלונות, מידתם או צורתם, לרבות שינויים בחזיתות בהם פתחים אלו ממוקמים.
15. ביציאה למרפסות שמש/ מרפסות גג ורחבות מרוצפות-אפשר שיהיה סף/מדרגה, עד 20 ס"מ בין שני מפלסי הריצוף הסמוכים.
16. פני הריצוף בתוך הדירה מוגבהים כ- 1 ס"מ מפני הריצוף במבואה חיצונית.
17. פני הריצוף בתוך הממ"ד מוגבהים כ- 2 ס"מ מפני הריצוף בדירה.
18. פני הריצוף בתוך חדר/י הרחצה מונומכים כ- 1 ס"מ מפני הריצוף בדירה.
19. תכנית המטבח בתכניות הינה רעיונית ולהמחשה בלבד ואינו מחייב. דגם ואורך הארונות יקבעו בהתאם למצוין במפרט המכר.
20. כיון פתיחת חלונות/דלתות, לרבות מס' כנפיים המוצגים בתוכנית הינם להמחשה בלבד. הביצוע בפועל יעשה לפי הנחיות יועץ אלומיניום.
21. מיקום ברז דלי (ברז גן, ככל שקיים) וברז גז (ככל שקיים) אינם סופיים ולהמחשה בלבד, מיקומם הסופי ייקבע ע"י המתכננים
22. במקרה של סתירה בין תכנית זו למפרט המכר – יקבע מפרט המכר.

מקרא סימנים	
	כניסה לדירה
	מיקום מוצע לכיריים
	מיקום מוצע למקרר
	מיקום מוצע למכונת כביסה/מייבש
	מקלחת מצג עקרוני בלבד
	מיקום מוצע לכיור
	מיקום מוצע לאמבטיה
	מיקום מוצע לאסלה
	שטח משותף
	חצר משותפת
	מרפסת שמש/ רחבה מרוצפת
	מילוי אדמה
	תחום הנמכת תקרה
	חצר פרטית
	כניסה לדירה
	יציאה למרפסת שמש/חצר
	הפרשי מפלסים
	אורור מכני- מצג עקרוני בלבד
	לוח חשמל דירתי
	מרכזת מים
	צינור אוויר 4"/8" עפ"י תקנות הג"א והוראות פיקוד העורף
	מערכת סינון אוויר בממ"ד
	דוד מים חמים
	מיקום מעבה מזגן
	שוחת ביוב
	שוחת ניקוז
	קולטן ביוב/ צינור מי גשם
	כיבוי אש







תאריך: \_\_\_\_\_  
דירה מס': \_\_\_\_\_  
פרטי הרוכשים: \_\_\_\_\_  
1. שם מלא: \_\_\_\_\_  
ת.נ: \_\_\_\_\_  
2. שם מלא: \_\_\_\_\_  
ת.נ: \_\_\_\_\_  
חתימה: \_\_\_\_\_  
תאריך: \_\_\_\_\_

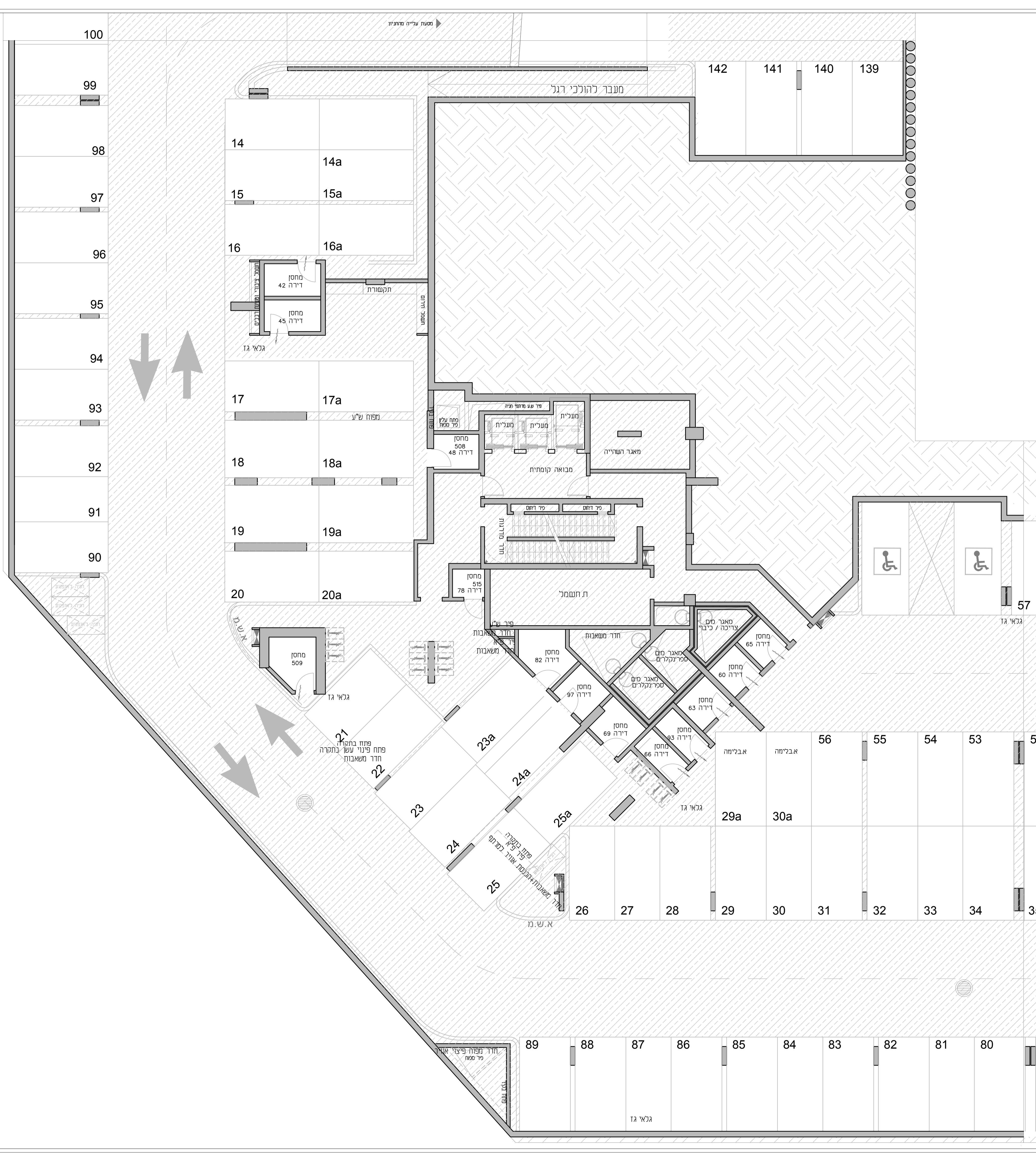
ראו בליין הערות המפורף למבנית המראה חלל במלוי פנימי.  
יתכנו שינויים לפי דרישות הרשות החיצונית המכניסות בקלות יחסית לשינוי עיני כניסת הבניין.  
קוד פיק, אמצעים אבטחה וקניינים, מיתות אבטחה ואבטחה, אמצעים אבטחה אדם חכרות פונדונים וכו'.  
ראו דרישות ועודלנו ביפיק.  
המבנה הכולל את האופיות, יתכנו שינויים לפי דרישות החיצונית.  
הריאות המכוסות ממוכנות היתו לתאמתה בלבד.  
סיכור המטבח היתו רעיונו ולתאמתה בלבד, והנות המבנה המוכנות הרבני עניי המבנה היתו המבנה שימור על יחד.  
מוכנות הפיתוח והסגר יש איתו מפתח בהולכי הכניו, שניתן משומרים מרמזים שינוי במוכנות היתו המוכנות צרכי הכניו, דרישת הרשות והכניו החיצונית.

מוחנה בהיתר בניה

הואים אונן חברה לבניה בע"מ



כהן ליפשיע אדריכלים



א.ש.מ.

גלאי גז

מחסן 509

מחסן 508 דירה 48

מחסן 42 דירה 45

מחסן 515 דירה 78

מחסן 82 דירה 82

מחסן 97 דירה 97

מחסן 69 דירה 69

מחסן 93 דירה 93

מחסן 66 דירה 66

מחסן 63 דירה 63

מחסן 60 דירה 60

מחסן 65 דירה 65

מחסן 82 דירה 82

מחסן 97 דירה 97

מחסן 69 דירה 69

מחסן 93 דירה 93

מחסן 66 דירה 66

מחסן 63 דירה 63

מחסן 60 דירה 60

מחסן 65 דירה 65

מחסן 82 דירה 82

מחסן 97 דירה 97

מחסן 69 דירה 69

מחסן 93 דירה 93

מחסן 66 דירה 66

מחסן 63 דירה 63

מחסן 60 דירה 60

מחסן 65 דירה 65

מחסן 82 דירה 82

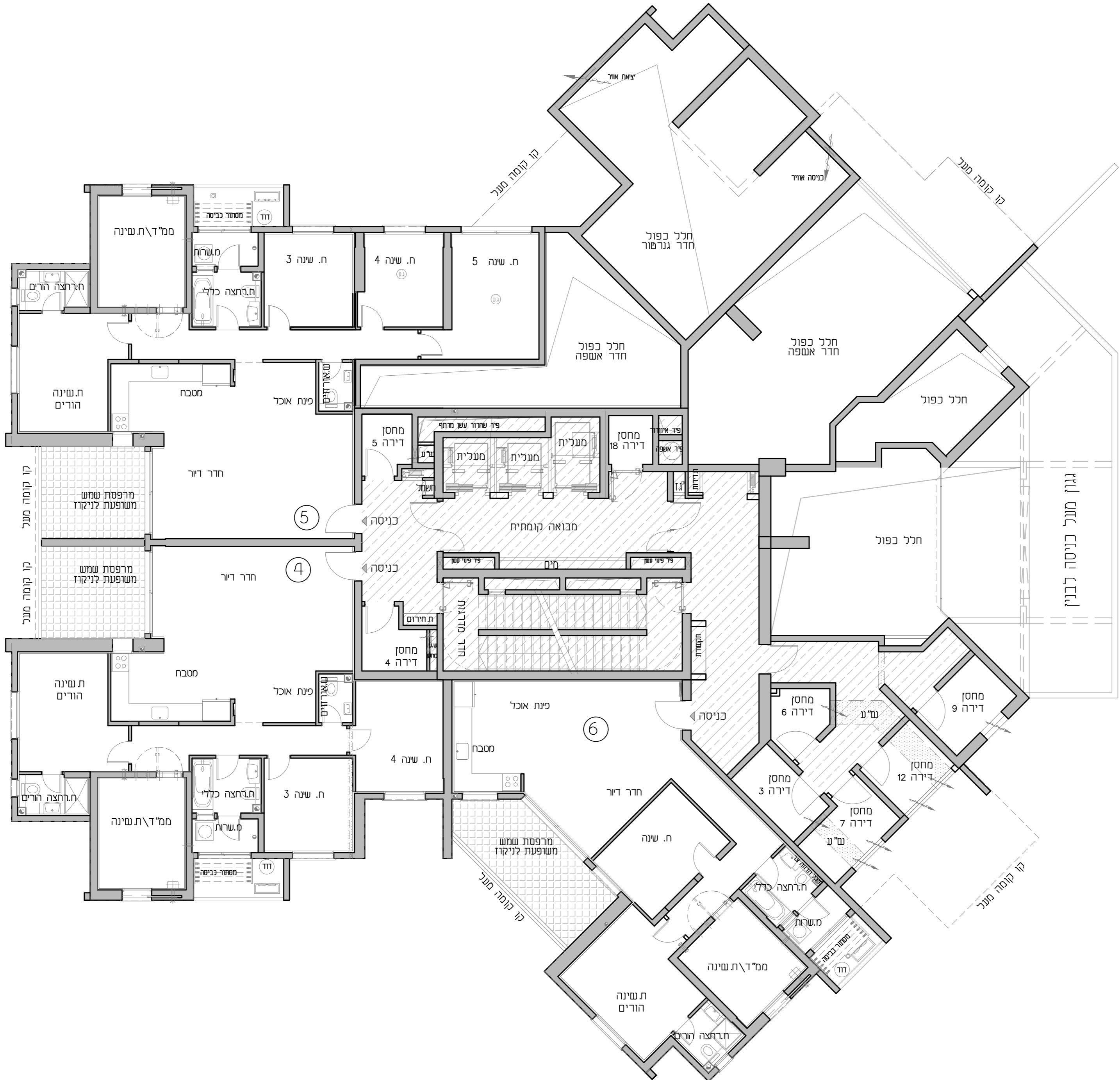
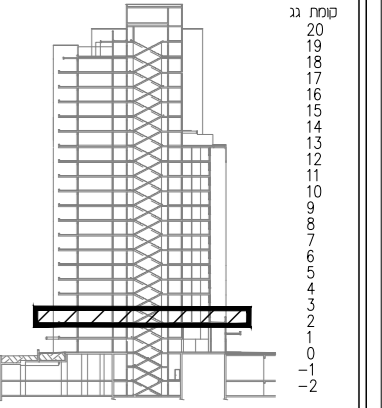
מחסן 97 דירה 97

מחסן 69 דירה 69

מחסן 93 דירה 93

מחסן 66 דירה 66





תאריך: \_\_\_\_\_  
 דירה מס': \_\_\_\_\_  
 פרטי הרוכשים: \_\_\_\_\_  
 1. שם מא: \_\_\_\_\_  
 ת.י: \_\_\_\_\_  
 חתימה: \_\_\_\_\_  
 2. שם מא: \_\_\_\_\_  
 ת.י: \_\_\_\_\_  
 חתימה: \_\_\_\_\_  
 האחים אוזן חברה לבניה בע"מ  
 תאריך: \_\_\_\_\_

רואה בלתי הרשות המצורף לתכנית ומתוכם חלק בלתי  
 ופרט מוקד.  
 ייתכנו שינויים לפי דרישות הרשות והתנאים הכלליים  
 בהכנת המסמך לביצוע יחד עם קביעת חתמת  
 קיר חוץ, אלמנטים קונסטרוקטיביים, סגירת אולמות  
 המופקות, אלמנטים וחלילה אינם בהכרח מתוכננים  
 ולא תוכננו ועודכנו בהמשך.  
 המטבח המוצג אינו סופי, ייתכנו שינויים לפי דרישת  
 הרוכשים.  
 הרישום המסומן בתכנית הינו להמחשה בלבד.  
 שימו לב המטבח הינו רעיוני ולהמחשה בלבד, הכנת  
 המטבח הסופית תתבצע לפי החברה ולא הספק שיבחר  
 על ידה.  
 חובות הפיתוח והממש אינם סופיים והחלילי חבון,  
 סטודים משותפים ופריטים שישונו בתאגיד לתאגיד חבון,  
 צרכי חבון, דרישת הרשות והבנון היחסיים.

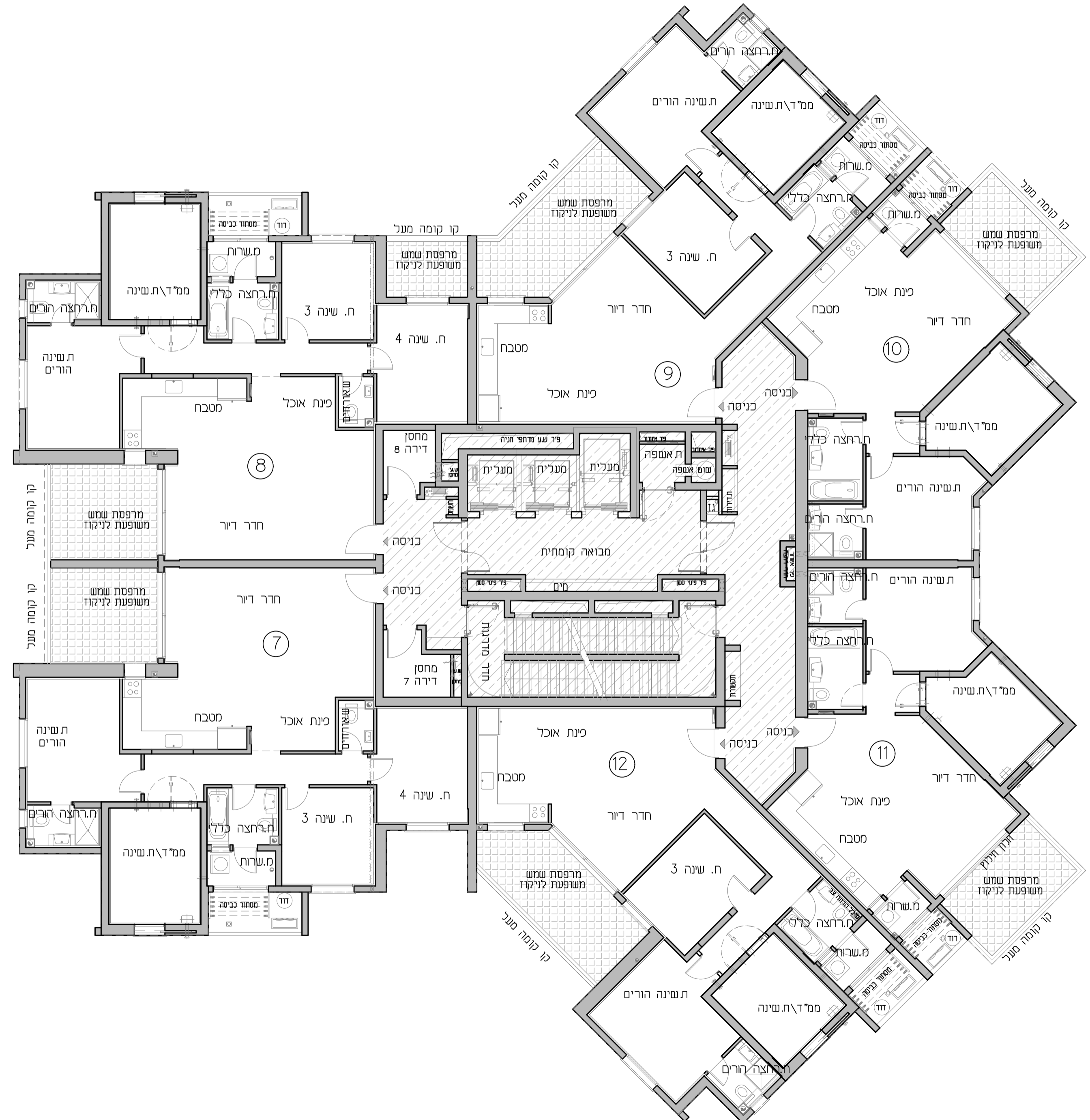
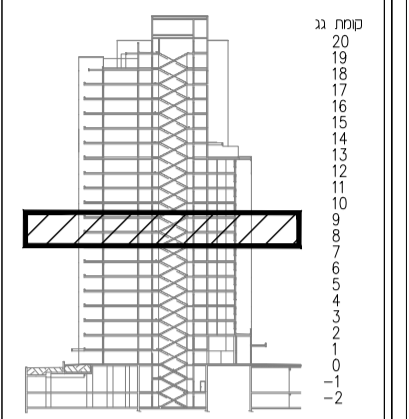
**חומתה בהיתר בניה**

**האחים אוזן חברה לבניה בע"מ**

חיים כהן  
 יגאל כרמלי  
 אדריכלים

**כהן ליפשיץ אדריכלים**

יסודות



תאריך: \_\_\_\_\_  
 דירה מס': \_\_\_\_\_  
 פרטי הרוכשים: \_\_\_\_\_  
 1. שם מלא \_\_\_\_\_  
 ת.ז. \_\_\_\_\_  
 חתימה \_\_\_\_\_  
 2. שם מלא \_\_\_\_\_  
 ת.ז. \_\_\_\_\_  
 חתימה \_\_\_\_\_  
 האחים אוזן חברה לבניה בע"מ  
 תאריך: \_\_\_\_\_

ראה גיליון הערות המצורף לתוכנית ומצוה חלק בלתי נפרד מהן.  
 ייתכנו שינויים לפי דרישות הרשויות והיעדים הספציפיים, במסגרת הסופית לביצוע יהיה ע"י קביעת החברה.  
 קוד חוק, אמצעים טכנולוגיים, סדרות אכילת ואבידות, אמצעים והכללה אים ביכרת מחשכנים ולא יכנינו ועדכונו במספר.  
 המכרת התקרה אינו סופיות, ייתכנו שינויים לפי דרישת היעדים.  
 הרחיקו המסומן מתוכנית היו למחשה בלבד.  
 מסומן המטבח היו רעיוני ולמחשה בלבד, תכנית המטבח הסופית תכבע ע"י החברה וראו הספק שייבחר על ידה.  
 תוכנית והפנחון והמספר איהו סופית ובנהליכו הכתוב, שיהיו משופטים ומטרים יחשבו בהתאם לסטאוס הכתוב, צרכי תכנון, דרישת הרשויות ותכנון היעדים.

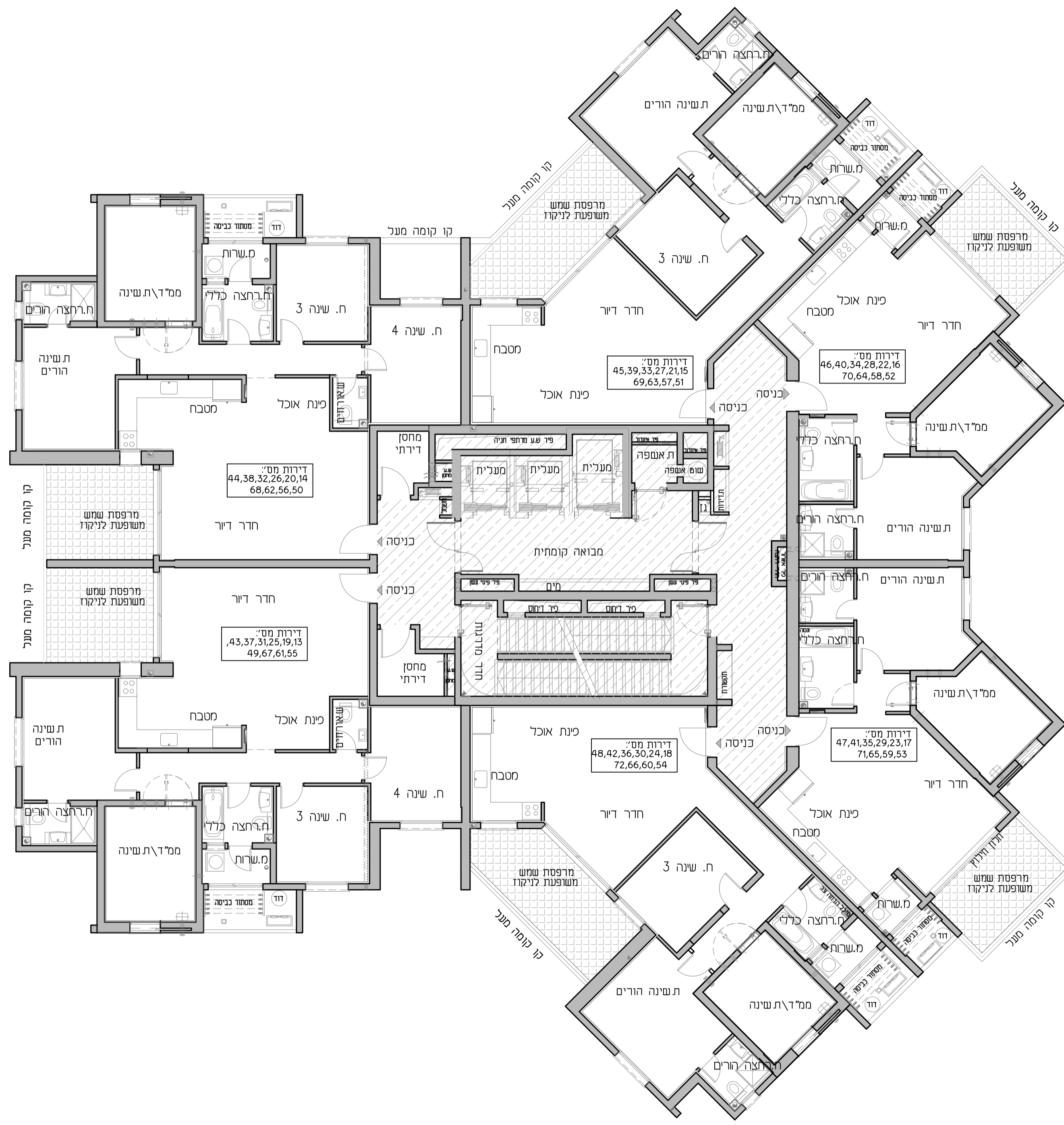
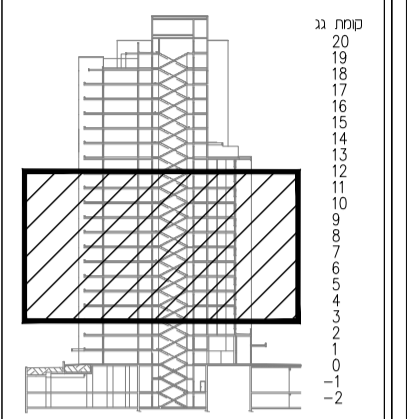
**חותמה בהתר בניה**

האחים אוזן חברה לבניה בע"מ



כהן ליפשיץ אדריכלים





תאריך: \_\_\_\_\_  
דירה מס': \_\_\_\_\_  
פרטי הרוכשים: \_\_\_\_\_  
1. שם מלא \_\_\_\_\_  
ת.ז. \_\_\_\_\_  
חתימה \_\_\_\_\_  
2. שם מלא \_\_\_\_\_  
ת.ז. \_\_\_\_\_  
חתימה \_\_\_\_\_

האחים אוזן חברה לבניה בע"מ  
תאריך: \_\_\_\_\_

ראה גיליון הערות המצורף לתוכנית ומפורט חלק בלתי נפרד מהן.  
ייתכנו שינויים לפי דרישת הרשויות והיעדים הסבירים, בתכנון הסופי לביצוע יהיה עשוי כבישת החברה.  
קרן חוץ, אלמנטים קונסטרוקטיביים, סדרות אכילת ואיכות, אלמנטים והכללה אים בהכרח מתוכננים ולא יכבדו ועדכוני במספר.  
המבנה התקרה אינו סופיות, ייתכנו שינויים לפי דרישת היעדים.  
הריהוט המסומן בתוכנית הינו לימחשה בלבד.  
סימון השטח הינו רעיוני ולמחשה בלבד, תכנית המטבח הסופית תכבד ע"י החברה וראו הספק שייבחר על ידה.  
תוכנית הפנחון והמבט אינה סופית ובנהליכי תכנון, שינויים משותפים ופרטים יחשבו ברוחבם לטובת תכנון, צרכי תכנון, דרישת הרשויות ותכנון היעדים.

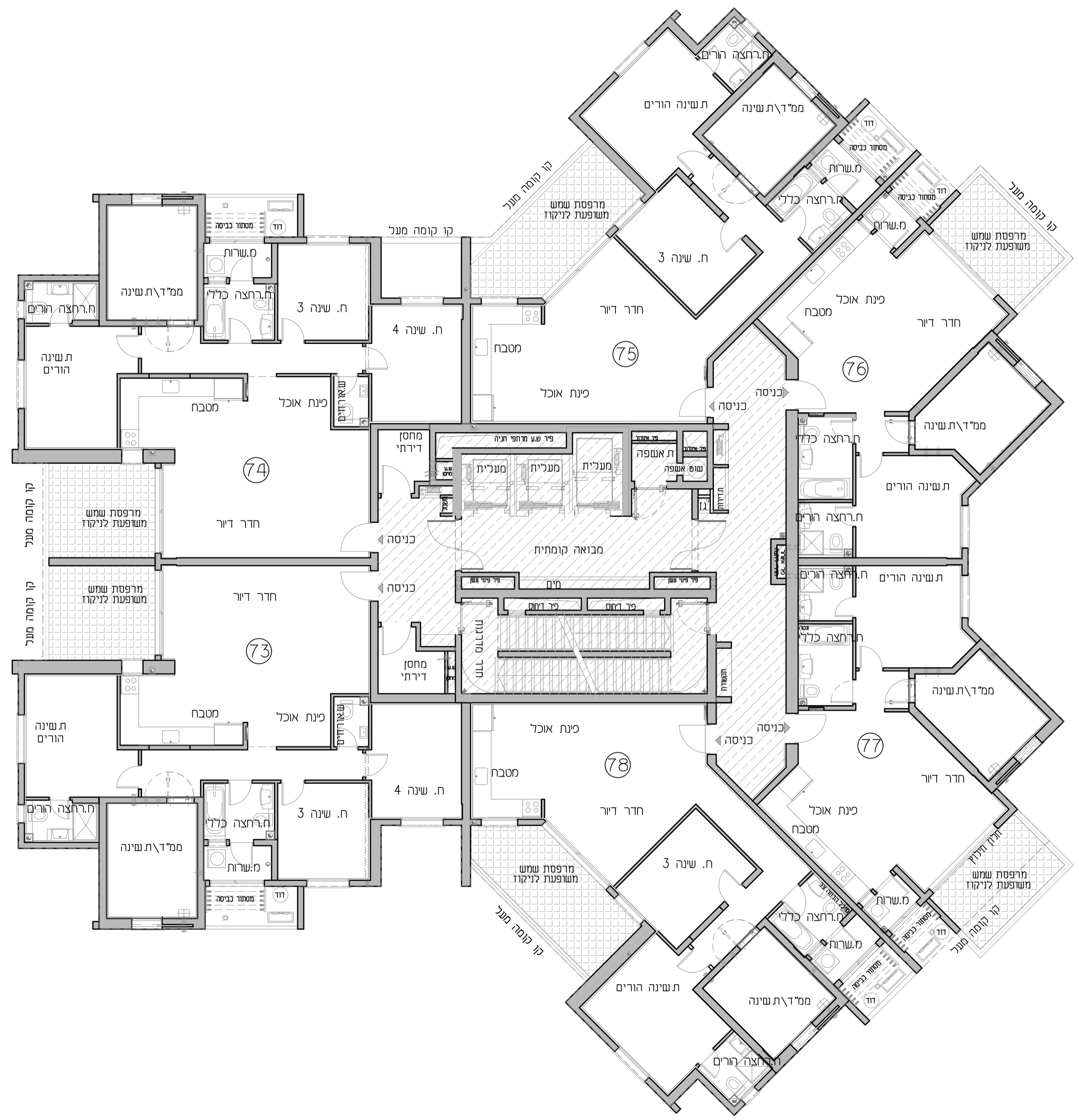
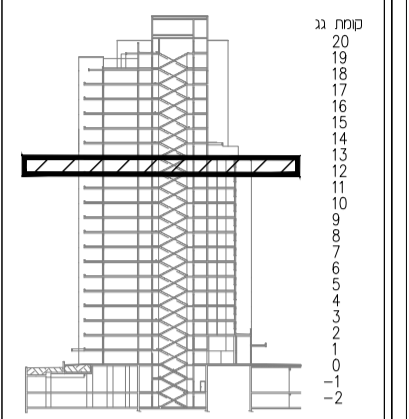
**חותמה בהיתר בניה**

האחים אוזן חברה לבניה בע"מ



**כהן ליפשיען אדריכלים**





תאריך: \_\_\_\_\_  
 דירה מס': \_\_\_\_\_  
 פרטי הרוכשים: \_\_\_\_\_  
 1. שם מלא \_\_\_\_\_  
 2. ת.ז. \_\_\_\_\_  
 2. שם מלא \_\_\_\_\_  
 ת.ז. \_\_\_\_\_  
 חתימה \_\_\_\_\_  
 חתימה \_\_\_\_\_  
 האזורים אוזן חברה לבניה בע"מ  
 תאריך \_\_\_\_\_

ראה גיליון הערות המצורף לתוכנית ומעוזה חלק בלתי נפרד מהן.  
 ייתכנו שינויים לפי דרישת הרשות הייעוץ והתכנון, כפי שיחולקו בהתאם לתוכנית ולתקנון החברה.  
 קוד חוק, אמצעים טכנולוגיים, סטנדרט אבטות ואבטות, אמצעים טכנולוגיים אחרים הכוללים בתוכם מערכות ולא יחשבו ועודכו בהתאם.  
 המבנה והתקרה אינן סופיות. ייתכנו שינויים לפי דרישת היעוץ.  
 הריחוק הממוצע ממבנות אחרים יהיה לפחות 10 מטר.  
 סימון המטבח יהיו רעיוני ולמחשה בלבד. תכנית המטבח תסופק תחב"ע י"י החברה וראו הספק שייבחר על ידה.  
 תוכנית הפיתוח והמבטש אינה סופית ובתנאי הכתב, שיהיה משותפים ופרטים יחולקו בהתאם לתנאי הכתב, צרכי תכנון, דרישת הרשות ותכנון היעוץ.

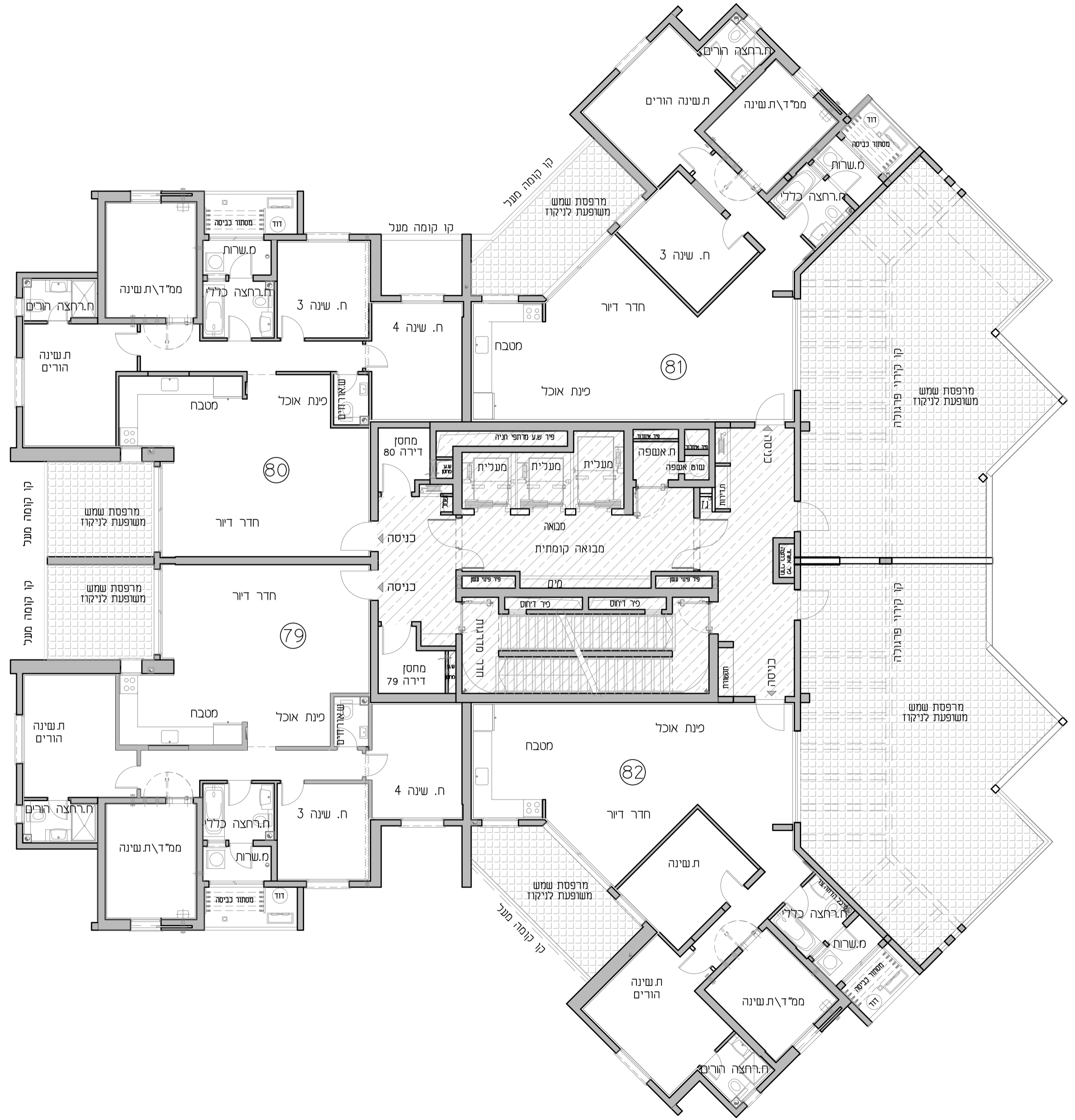
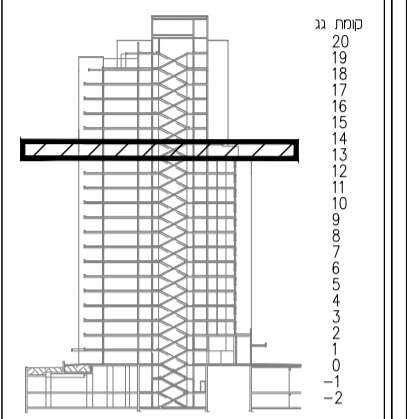
**חותמה בהתר בנייה**

האזורים אוזן חברה לבניה בע"מ



כהן ליפשיען אדריכלים





תאריך: \_\_\_\_\_  
דירה מס': \_\_\_\_\_  
פרטי הרוכשים: \_\_\_\_\_  
1. שם מלא \_\_\_\_\_  
ת. \_\_\_\_\_  
חתימה \_\_\_\_\_  
2. שם מלא \_\_\_\_\_  
ת. \_\_\_\_\_  
חתימה \_\_\_\_\_  
האחים אוזן חברה לבניה בע"מ  
תאריך: \_\_\_\_\_

ראה גיליון הערות המצורף לתוכנית ומצוה חלק בלתי נפרד מהן.  
ייתכנו שינויים לפי דרישת הרשות המצורף והיעדים הטכניים בתכנון הסופי לביצוע יהיה ע"י קביעת החברה.  
קרן חוץ, אלאמנטים קונסטרוקטיביים, סדרות אכילת ואיכות, אלמנטים והכללה אים הכרח מתוכננים ולא יתכנוו ועדכונו בהמשך.  
המבנה התקרה אינו סופיות, ייתכנו שינויים לפי דרישת היעדים.  
הריחוט המוסטום מתוכנית היו למחשה בלבד.  
סימון השטח היו רעיוני ולמחשה בלבד, תכנית המטבח הסופית תתקבע ע"י החברה וראו הספק שייבחר על ידה.  
תוכנית והפגנון המבטיש איהו סופית ובנהליכי הכנון, שיהיה משופטים ופרטים יתנו בוותאם לטאום הכנון, צרכי תכנון, דרישת הרשויות ותכנון היעדים.

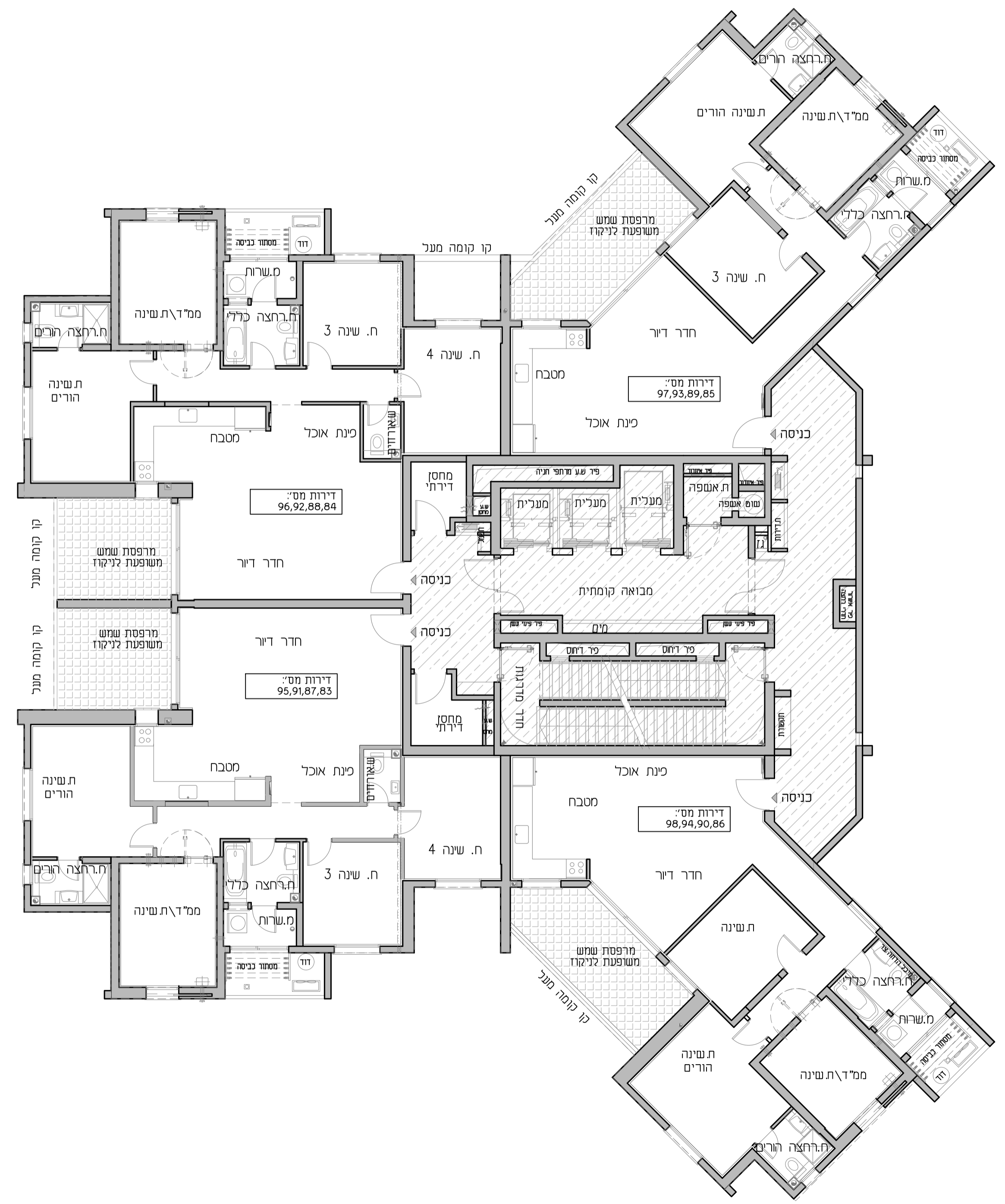
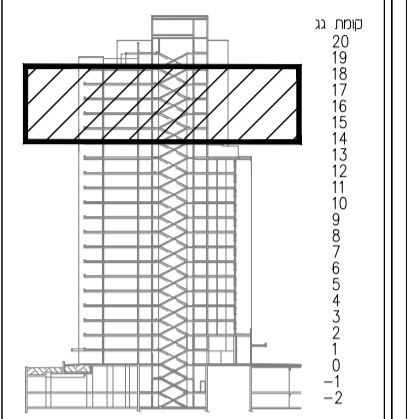
חותמה בהתר בניה

האחים אוזן חברה לבניה בע"מ



כהן ליפשיען אדריכלים





תאריך: \_\_\_\_\_  
 דירה מס': \_\_\_\_\_  
 פרטי הרוכשים: \_\_\_\_\_  
 1. שם מלא \_\_\_\_\_  
 ת. \_\_\_\_\_  
 חתימה \_\_\_\_\_  
 2. שם מלא \_\_\_\_\_  
 ת. \_\_\_\_\_  
 חתימה \_\_\_\_\_  
 האחים אוזן חברה לבניה בע"מ  
 תאריך: \_\_\_\_\_

ראה גיליון הערות המצורף לתוכנית ומצווח חלק בלתי נפרד מהן.  
 ייתכנו שינויים לפי דרישת הרשויות והיעדים הסבירים בתכנון הסופי לביצוע יהיה ע"י קביעת החברה.  
 קוד חוק, אמצעים קונסטרוקטיביים, סדרות אכילת ואכילת, אמצעים הנכללים אינם בהכרח מתוכננים ולא יתכנו ועודכנו בהמשך.  
 המבנה התקרה אינו סופיות, ייתכנו שינויים לפי דרישת היעדים.  
 הריווח המסומן בתוכנית הינו לימחשה בלבד.  
 סימון המשטח הינו רעיוני ולמחשה בלבד, תכנית המטבח הסופית תתקבע ע"י החברה וראו הספק שייבחר על ידה.  
 תוכנית הפיתוח והמבטש אינה סופית ובתהליכי תכנון, שיהיה משותפים ופרטים יתוגו בנתונים לטאום תכנון צרכי תכנון, דרישת הרשויות ותכנון היעדים.

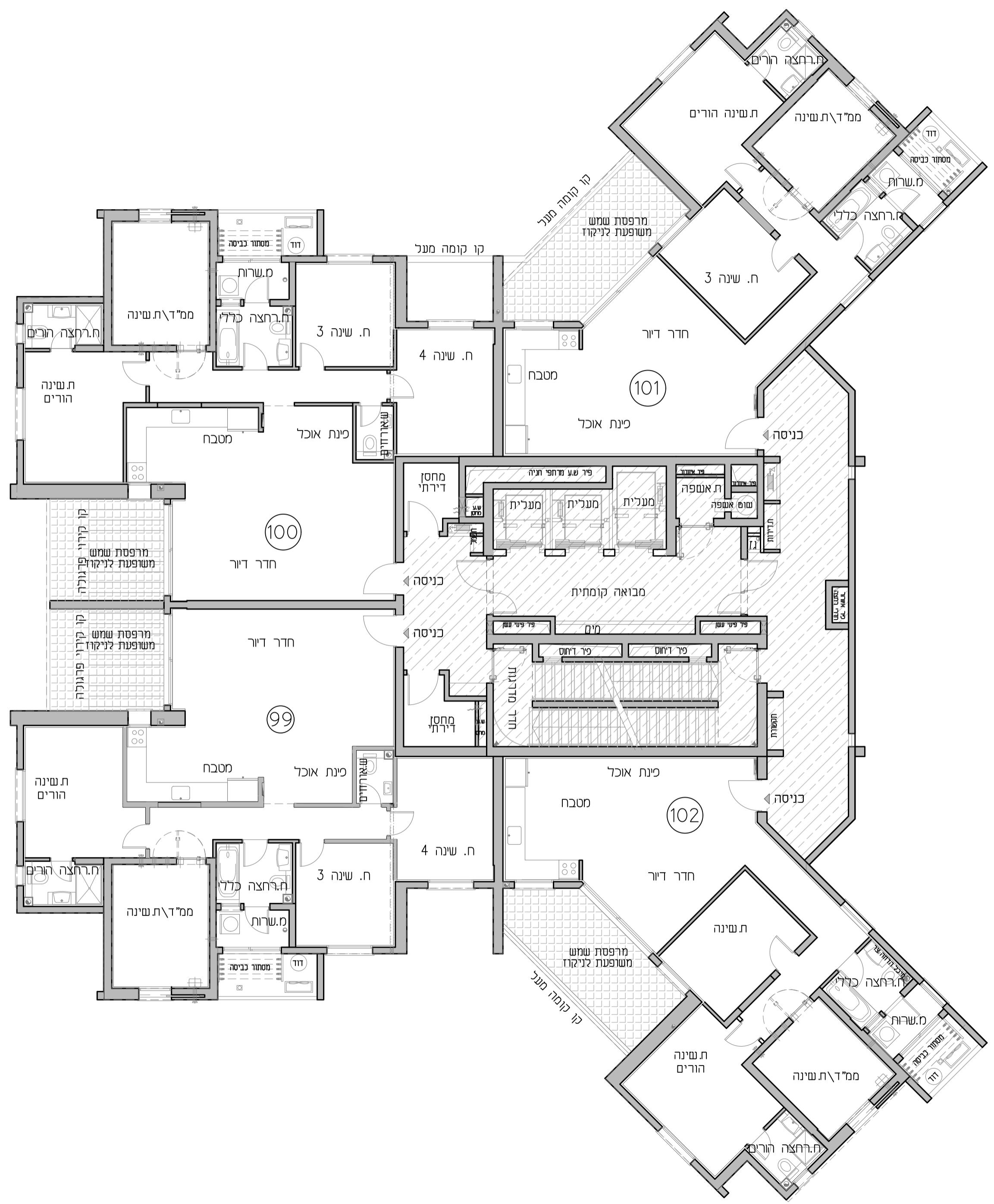
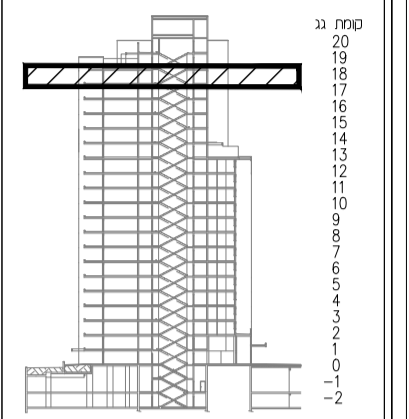
**חותמה בהתר בניה**

**האחים אוזן חברה לבניה בע"מ**



**כהן ליפשיץ אדריכלים**





תאריך: \_\_\_\_\_  
 דירה מס': \_\_\_\_\_  
 פרטי הרוכשים: \_\_\_\_\_  
 1. שם מלא \_\_\_\_\_  
 ת. \_\_\_\_\_  
 חתימה \_\_\_\_\_  
 2. שם מלא \_\_\_\_\_  
 ת. \_\_\_\_\_  
 חתימה \_\_\_\_\_  
 האחים אוזן חברה לבניה בע"מ  
 תאריך: \_\_\_\_\_

ראה גיליון הערות המצורף לתוכנית ומצוה חלק בלתי נפרד מהן.  
 ייתכנו שינויים לפי דרישות הרשות המוציאה להעניק את התוכנית.  
 בתכנון הסופי לביצוע יהיה ע"י קביעת החברה.  
 קוד חוק, אמצעים טכניים וביטחוניים, סדרות אכילת ואכילת, אמצעים הביטחון והבטיחות אינם בהכרח מתוכננים ולא יתכנו ועודכנו בהמשך.  
 המבנה התקרה אינו סופיות, ייתכנו שינויים לפי דרישות היעצים.  
 הריוט המסומן בתוכנית יהיו לתמחשה בלבד.  
 סימון המטבח יהיו ריוטו ולתמחשה בלבד, תכנית המטבח תסופק תהפוך י"י החברה וראו הספק שייבחר על ידה.  
 תוכנית הפיתוח והמקום אינה סופית ובתהליכי הכנה, שיהיה משותפים ומתירים יתנו בתנאים לטובת הכנה צרכי תכנון, דרישת הרשות ותכנון היעצים.

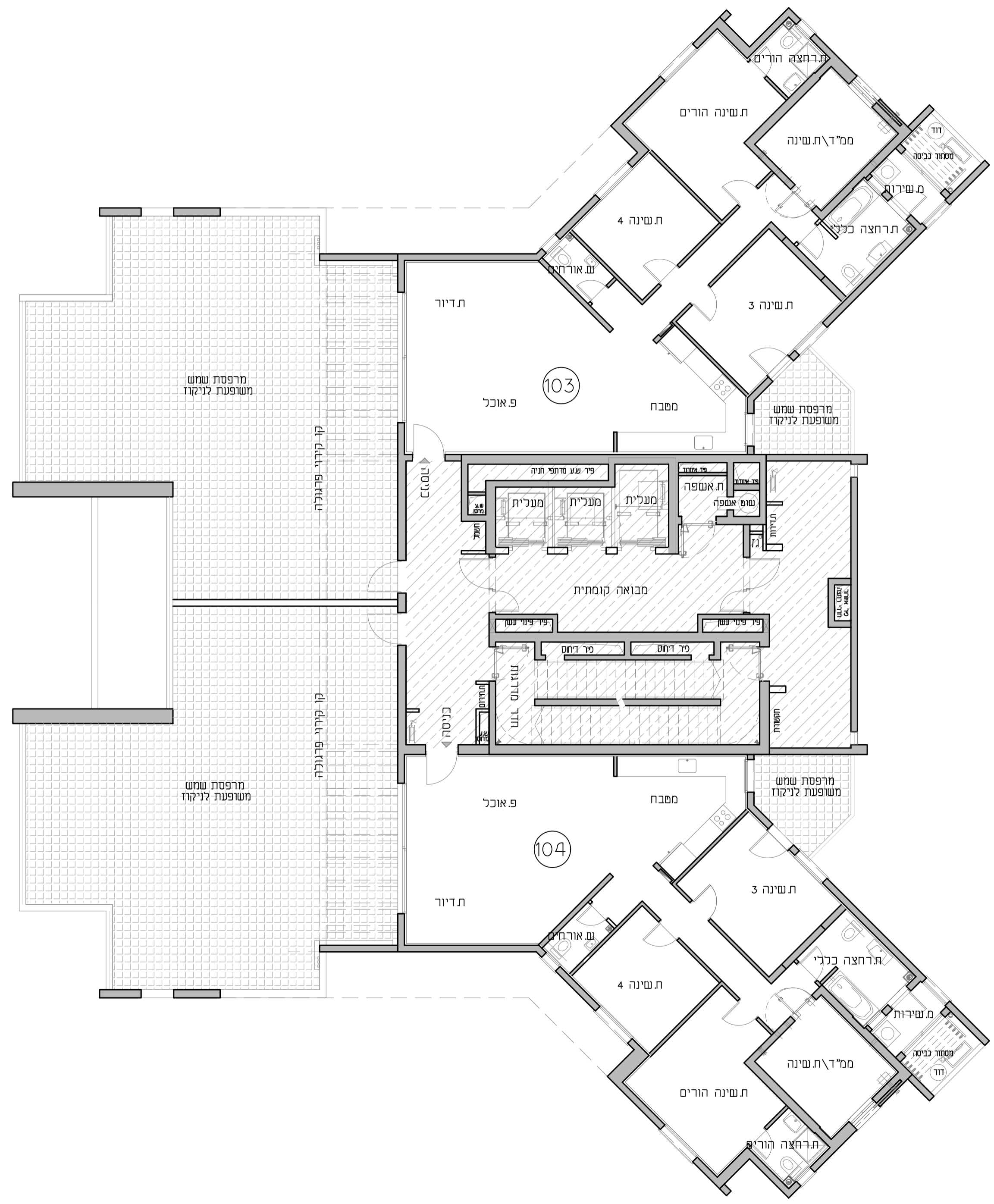
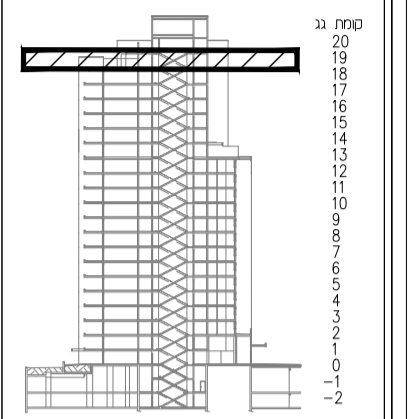
**חותמה בהתר בניה**

האחים אוזן חברה לבניה בע"מ



כהן ליפשיטן אדריכלים





תאריך: \_\_\_\_\_  
דירה מס': \_\_\_\_\_  
פרטי הרוכשים: \_\_\_\_\_  
1. שם מלא \_\_\_\_\_  
ת. \_\_\_\_\_  
חתימה \_\_\_\_\_  
2. שם מלא \_\_\_\_\_  
ת. \_\_\_\_\_  
חתימה \_\_\_\_\_  
האחים אוזן חברה לבניה בע"מ  
תאריך: \_\_\_\_\_

ראה גיליון הערות המצורף לתוכנית ומעוזה חלק בלתי נפרד מהן.  
ייתכנו שינויים לפי דרישת הרשויות הייעוץ והתכנון, סדרות אכילת ואיכות, אלמנטים והכללה אים הכרח מתוכננים ולא יתכנו ועדכונו במספר.  
המבנה התקרה אינו סופיות, ייתכנו שינויים לפי דרישת היעוץ.  
הריחוק המסומן מתכנית היו למחשה בלבד.  
סימון המשטח היו רעיוני ולמחשה בלבד, תכנית המטבח הסופית תתקבע ע"י ההגדרה וראו הספק שייבחר על ידו.  
תוכנית הפחית והמט"ש אינה סופית ובתהליכי הכנה, שיהיה משופרם ופרטים יתגו בוותם לטאום הכנה, צרכי תכנון, דרישת הרשויות ותכנון היעוץ.

חותנה בהתר בניה

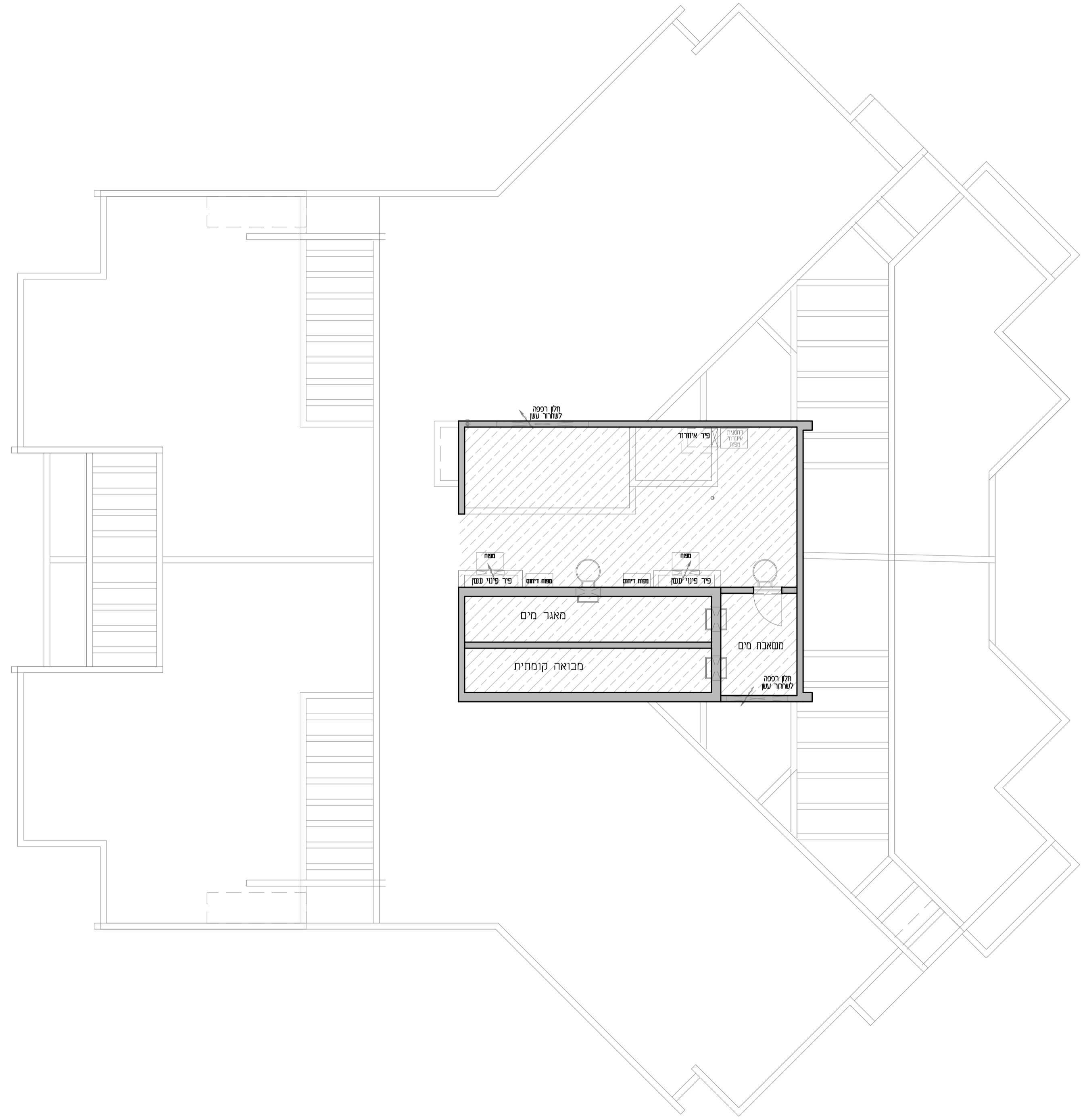
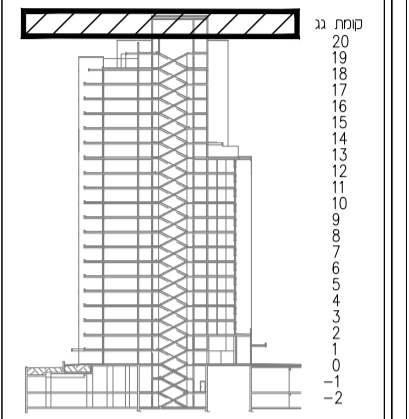
האחים אוזן חברה לבניה בע"מ



כהן ליפשיען אדריכלים







תאריך: \_\_\_\_\_  
דירה מס': \_\_\_\_\_  
פרטי הרוכשים: \_\_\_\_\_  
1. שם מלא \_\_\_\_\_  
ת.ז. \_\_\_\_\_  
חתימה \_\_\_\_\_  
2. שם מלא \_\_\_\_\_  
ת.ז. \_\_\_\_\_  
חתימה \_\_\_\_\_  
האחים אוזון חברה לבניה בע"מ  
תאריך \_\_\_\_\_

ראה גיליון הערות המצורף לתוכנית ומעוזה חלק בלתי נפרד מהן.  
ייתכנו שינויים לפי דרישות הרשויות והיעצים הטכניים, בתכנון הסופי לביצוע יהיה ע"י קביעת החברה.  
קרן חוץ, אלמנטים קונסטרוקטיביים, סגירות אכילת ואכילות, אלמנטים הנכללים איתם בהכרה מתוכננים ולא יכניסו ועדכוני בהמשך.  
המבנה התקרה אינו סופיות, ייתכנו שינויים לפי דרישות היעצים.  
הריחוט המסומן מתוכנית הינו לתמחשה בלבד.  
סימון השטח הינו רעיוני ולתמחשה בלבד, תכנית המטבח הסופית תהייה ע"י החברה וראו הספק שייבחר על ידה.  
תוכנית הפנחון והמט"ש אינה סופית ובנהליכי תכנון, שיהיה משותפים ומטרים יתנו בתחום לטאום תכנון, צרכי תכנון, דרישת הרשויות ותכנון היעצים.

חותמה בהיתר בניה

האחים אוזון חברה לבניה בע"מ



כהן ליפשיט אדריכלים

