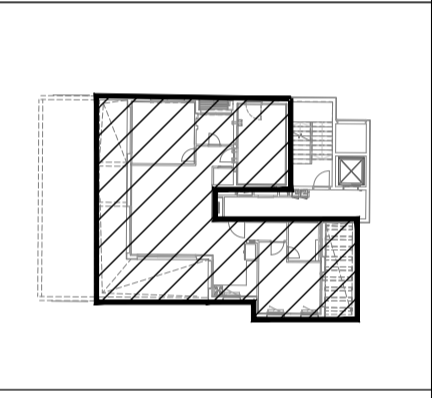


מקרא:

	כניסה לדירה		מקום מוצע לכיירים
	יציאה למרפסת		דור מים חמים
	שוחת ניקוז		הפרשי מפלסים
	שוחת ביוב		מקום מוצע למקדר
	שוחת ניקוז		מקום מוצע למכונת כביסה/מייבש
	שוחת ניקוז		לוח חשמל דירתי
	שוחת ניקוז		מקום מוצע לכיור
	שוחת ניקוז		צינור אוויר 4"/8" עפי תקנות הג"א והוראות פיקוד העורף
	שוחת ניקוז		קולפס ביוב/ צינור מי גשם
	שוחת ניקוז		מקלחת מצנ עקרוני בכבד
	שוחת ניקוז		מערכת סינון אוויר במסלד
	שוחת ניקוז		אורזר מכני- מצנ עקרוני בכבד



שטח הדירה הינו כ- _____ מ"ר
שטח חצר פרטית: כ- _____ מ"ר
מתוכה החצר הפרטית מקורה בשטח כ- _____ מ"ר

תאריך: _____
קומה מס': _____
דירה מס': _____
פרטי הרוכשים:

1. שם מלא _____
ת.ז. _____
חתימה _____

2. שם מלא _____
ת.ז. _____
חתימה _____

האחים און חברה לבניה בע"מ
תאריך _____

אני גילן הערות הפנויה להנחות ומהרה חלק בלתי נפרד מהן.

התכנון שייכים לפי דרישות הראשיות והשינויים הסבירים בתכנון הופו לביצועי ע"י בעלת התוכנית.

קרי חזו: כל שינויים ושינויים חייבים להיות מוגשים ומוסכמים מראש עם בעלת התוכנית ומוסכמים על ידי בעלת התוכנית.

התכנון והחלטה האחרית והחלטית.

הרישום והחלטות התכנון והחלטות הרישום הן ליהודים בלבד.

התכנון והחלטות התכנון והחלטות הרישום הן ליהודים בלבד.

התכנון והחלטות התכנון והחלטות הרישום הן ליהודים בלבד.

התכנון והחלטות התכנון והחלטות הרישום הן ליהודים בלבד.

מחנה בהיתר בניה

האחים און חברה לבניה בע"מ

מרכז למכר דירות
www.ne-arch.com

