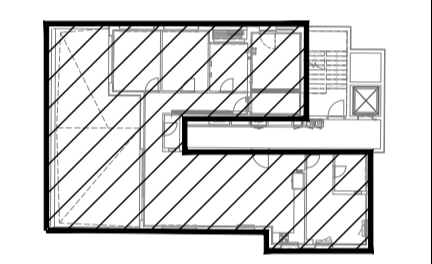


- מקרא:
- כניסה לדירה
  - מיקום מעבה מזג
  - יציאה למרפסת
  - מרכז מים
  - שוחת ניקוז
  - שוחת ביוב
  - שוחת עשן
  - שפה משוחף
  - חצר משוחפת
  - מרפסת עשן/חצר פרטית
  - מקום מוצע לכיירים
  - דור מים חמים
  - הפרישי מפלסים
  - מקום מוצע למקרר
  - מקום מוצע למכונת כביסה/מיבש
  - לוח חשמל דירתי
  - מקום מוצע לכיור
  - צינור אוויר 4"8" עפי תקנות הג"א והוראות פיקוד העורף
  - קולפס ביוב/צינור מי גשם
  - מקלחת מצנ עקרוני בכבד
  - מערכת סינון אוויר במסלד
  - אוורור מכני- מצנ עקרוני בכבד



שפת הדירה הינו כ- מ"ר  
שפת חצר פרטית: כ- מ"ר  
מתוכה החצר הפרטית מקורה בשפת כ- מ"ר

תאריך: \_\_\_\_\_  
קומה מס': \_\_\_\_\_  
דירה מס': \_\_\_\_\_  
פרטי הרוכשים: \_\_\_\_\_  
1. שם מלא \_\_\_\_\_  
ת.ז. \_\_\_\_\_  
חתימה \_\_\_\_\_  
2. שם מלא \_\_\_\_\_  
ת.ז. \_\_\_\_\_  
חתימה \_\_\_\_\_  
האחים און חברה לבניה בע"מ  
תאריך \_\_\_\_\_

אוב גיליון הערות הספודף להנחיות מזהה חלק כללי נפרד מהן.  
- יתכנו שינויים לפי דרישות הראשות והיבטים הסביבתיים בתכנון והפיק לבצעו יחד עם לבנות החברה.  
- קיר חוץ: לאלמנטים קונסטרוקטיביים מרית אנכית ואופקית אלמנטים והחללי אולם בהכרח מתמכרים ולא יתמנו וישלבו בהשטח.  
- הנפחת תקרה אין סממנות וקבעו בהתאם להאסם תכנון והחלטה האדריכל והינשים.  
- הריחם המסומן בתכנית הינו להמשה בלבד.  
- סיפון המסכה הינו רעיוני והמשה בלבד, תכנית המסכה חסופית תקבע על החברה לא הספק שיבחר על ידה.  
- תכנית הפיתוח והמגושר אינה סופית ובהחלף תכנון מסומן שוטפים פרוטים יתנו בהתאם להאסם תכנון, ע"כ תכנון, דרישת הראשות ותכנון היבטים

מחננה בהיתר בניה

האחים און חברה לבניה בע"מ

