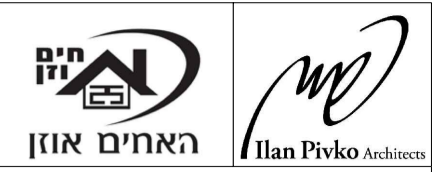


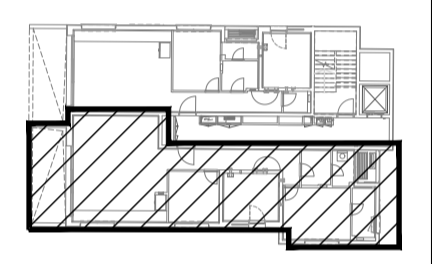
דירות בטיפוס: 2,4,6,8,10,12,14  
 דירות לפי מחיר למשתכן



לכיש - אשדוד  
 בניין 6

טיפוס דירה CB  
 26/11/2024  
 קנ"מ 1:50

- מקרא:
- כניסה לדירה
  - מיקום מעבה מזג
  - יציאה למרפסת
  - מרכז מים
  - שוחת ניקוז
  - שוחת ביוב
  - שוחת עשן
  - שפה משוחף
  - חצר משוחפת
  - מרכז מים
  - מקום מוצע לכיירים
  - דוד מים חמים
  - הפרישי מפלסים
  - מקום מוצע למקרר
  - מקום מוצע למכונת כביסה/מייבש
  - כוח חשמל דירתי
  - מקום מוצע לכיור
  - צינור אוויר 4"8" עפי תקנות הג"א והוראות פיקוד העורף
  - קולפס ביוב/ צינור מי גשם
  - מקלחת מצנ עקרוני בכבד
  - מערכת סינון אוויר במסד
  - אוורור מכני- מצנ עקרוני בכבד



שטח הדירה הינו כ- מ"ר  
 שטח חצר פרטית: כ- מ"ר  
 מתוכה החצר הפרטית מקורה בשטח כ- מ"ר

תאריך: \_\_\_\_\_  
 קומה מס': \_\_\_\_\_  
 דירה מס': \_\_\_\_\_  
 פרטי הרוכשים: \_\_\_\_\_

1. שם מלא \_\_\_\_\_  
 ת.ז. \_\_\_\_\_  
 חתימה \_\_\_\_\_

2. שם מלא \_\_\_\_\_  
 ת.ז. \_\_\_\_\_  
 חתימה \_\_\_\_\_

האחים אוזן חברה לבניה בע"מ  
 תאריך \_\_\_\_\_

אוב גיליון הערות המפורט לתכנית מראה חלק בלבד נפרד מהתוכנית.  
 - תכנון שיטתם לפי דרישות הרשות והיחידים הסבירים בתכנון והפיץ לבענין זה לפי צו בניה חובה.  
 - קיר חוץ: לא מסופק קונסטרוקציה מיוחדת אגרות ואפניות אלומיניום וחללי איפס בהכרח מתכננים ולא יתמנה וישלבו בהמשך.  
 - הנפחת תקרה אין סממנות וקבעו בהתאם לחיפס תקנון והחלטת האדריכל והינשים.  
 - הריחוס המסומן בתכנית הנו להמשה ללבד.  
 - סיסטם המסבחה הנו רעיוני והרפסה ללבד, תכנית המסבחה ואופיות תקבע על ההבנה לא הספק שיבחר על ידה.  
 - תכנית הפיתוח והמגוון אינה שופטת ובהחלף תכנון מסומן שמופיעים סופרים יתנו בהתאם לחיפס תקנון, ע"כ תכנון, דרישת הרשות ותכנון הינשים.

מחננה בהיתר בניה

האחים אוזן חברה לבניה בע"מ

