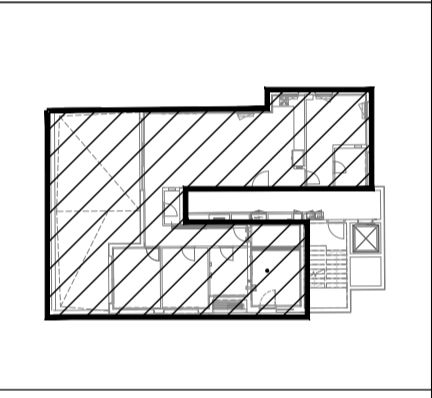


מקרא:

- כניסה לדירה
- מיקום מעבה מזג
- יציאה למרפסת
- שוחח ניקוח
- שוחח ביוב
- שטח משוחף
- חצר משוחפת
- מקום מוצע לכיריים
- דוד מים חמים
- הפרשי מפלסים
- מקום מוצע למקרר
- מקום מוצע למכונת כביסה/מייבש
- נוח חשמל דירתי
- מקום מוצע לכיור
- צינור אוויר 4"/8" עפ"י תקנות ה"ג"א והוראות פיקוד העורף
- קולטם ביוב/ צינור מי גשם
- מקלחת מצג עקרוני בכבד
- מערכת סינון אוויר בממד
- אורזור מכני- מצג עקרוני בכבד



שטח הדירה הינו כ- מ"ר  
שטח חצר פרטית: כ- מ"ר  
מתוכה החצר הפרטית מקורה בשטח כ- מ"ר

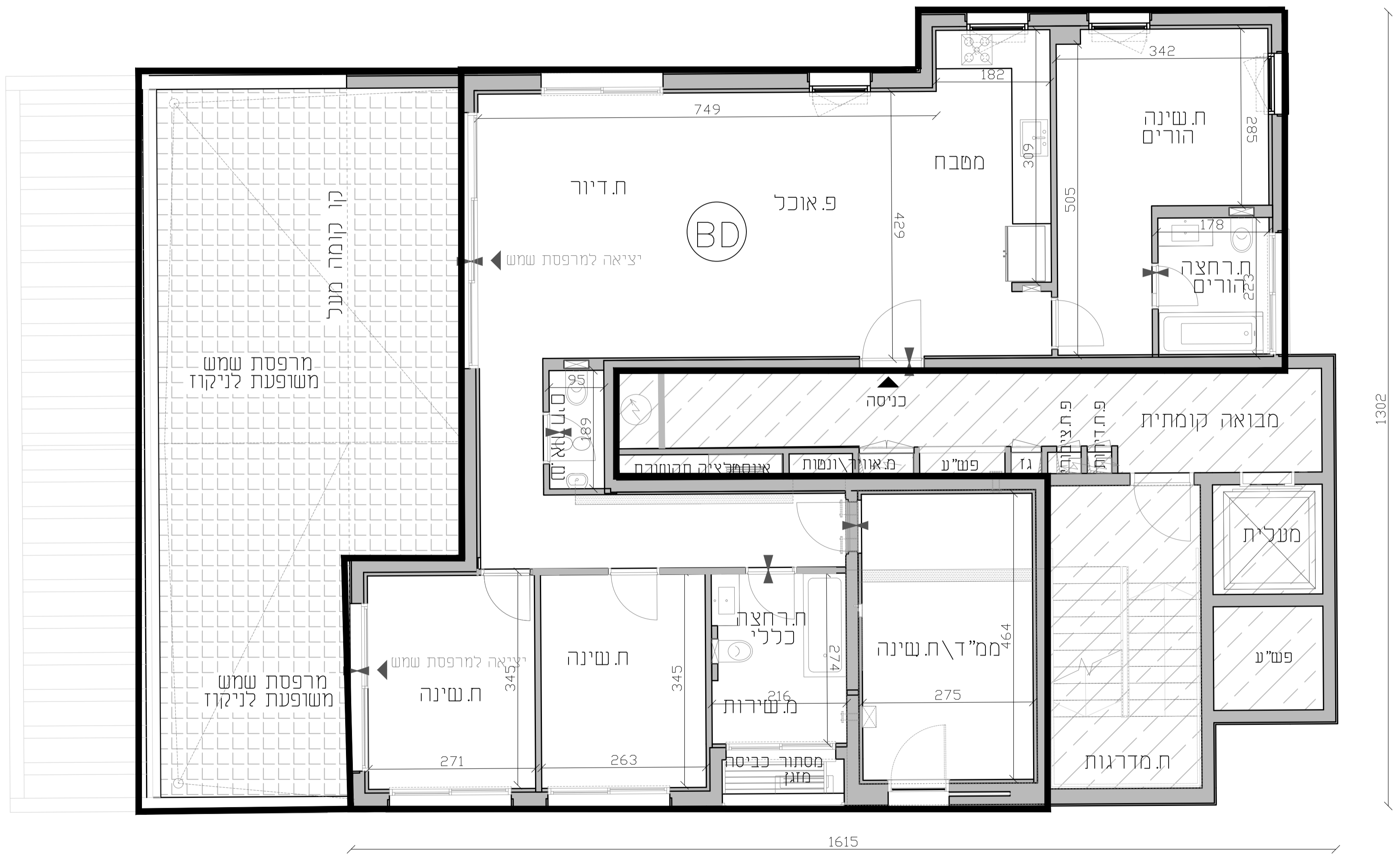
תאריך: \_\_\_\_\_  
קומה מס': \_\_\_\_\_  
דירה מס': \_\_\_\_\_  
פרטי הרוכשים: \_\_\_\_\_  
1. שם מלא \_\_\_\_\_  
ת.ז. \_\_\_\_\_  
חתימה \_\_\_\_\_  
2. שם מלא \_\_\_\_\_  
ת.ז. \_\_\_\_\_  
חתימה \_\_\_\_\_  
האחים אוזן חברה לבניה בע"מ  
תאריך \_\_\_\_\_

אובי גיליון הערות הספודף לתכנית מפורטת חלק כללי נפרד מהתוכנית.  
- תוכנו שייכים לפי דרישות הרשות והיחידים הסבירים בתכנון והופי לבענייה על"י כניעת התכנית.  
- קיר חוץ: אלומיניום קומפוזיט/קריסטל/מיתר אנודיזציה וסגירות אלומיניום וזללה אופי בכיכר מתמננים ולא יסגורו ויעדלנו בהמשך.  
- הנפחת תקרה אין סממנות וקבעו בהתאם לחיפוי תקנון והחלטת האדריכל והינשים.  
- הריחום המסומן בתכנית הינו להמשה בלבד.  
- סיסטום המסכה הינו רעיוני והרפשה בלבד, תכנית המסכה האופיית תקבע על"י ההבדלה לא הספק שיבחר על ידה.  
- תכנית הפיתוח והמגוון אינה סופית ובהתאם לתכנון מסוים משותפים פרוטוקול ייתנו בהתאם לחיפוי תקנון, ערכי תכנון, דרישת הרשות ותכנון הינשים.

מחננה בהיתר בניה

האחים אוזן חברה לבניה בע"מ

NOFAR ELMAKIES  
מרכז למכר דירות  
www.ne-arch.com



1302

1615