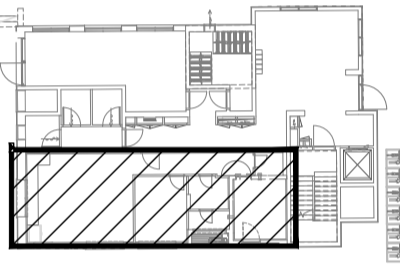


מקרא :	כניסה לדירה	מקום מועדון לכיריים
מקום מעבה זגזג	יציאה למרפסת שמש/חצר	דור מים חמים
מרכזת מים	שוחת ניקוז	הפרשי מפלסים
כיבוי אש	שוחת ביוב	מקום מוצע למקרר
שחרור עשן	שטח משותף	מקום מוצע למכונת כביסה/ייבש
מיכוי אדמה	חצר משותפת	לוח חשמל דירתי
חחס חומכת תקרה	מרפסת שמש/חצר מרוצפת	מקום מוצע לכיור
חצר פרטית		צינור אוויר 47/8 ע"י תקנות הג"א והוראות פיקוד העורף
		קולמן ביוב/צינור מי גשם
		מקלחת מצג עקרוני בלבד
		מערכת סינון אוויר בממ"ד
		אוורור מכני - מצג עקרוני בלבד



שטח הדירה הינו כ-... מ"ר
שטח חצר פרטית: כ-... מ"ר
מחוקה החצר הפרטית מקורה בשטח: כ-... מ"ר

תאריך: _____

קומה מס': _____

דירה מס': _____

פרטי הרוכשים: _____

1. שם מלא _____

2. ת.ח. _____

3. שם מלא _____

4. ת.ח. _____

5. חתימה _____

האחים און חברה לבניה בע"מ

תאריך: _____

א. זהו גיליון הערות המצורף לתכנית ומחויב לקבל בלתי נפרד מהתוכנית.
ב. יתכנו שינויים לפי דרישת הרשויות והייעוץ הסניטרי, בתכנון הסופי לביצועיה על ידי בעיית החברה.
ג. קיר חוץ אלמנטים נוסטרוסטיביים, גבירות אנכיות ואפיקות אלמנטים והצללה אינם בהכרח מחויבים ולא יימוננו וישלכנו בהמשך.
ד. הבמכת תקרה אינן סוסמונת ויקבע בהתאם לראוים תכנון והחלטת האדריכל והייעוץ.
ה. הריסת הספסום בתכנית הינו להמחשה בלבד. סיפון המטבח הינו ריעוני ולהמחשה בלבד. תכנית המטבח הסופית תקבול על התכנית או הספק שיבחר על ידי.
ו. תכנית הפיתוח והמפרש אינן סופית ובהתלכית תכנון שוחים משופטים ופרסויים שימונו בהתאם לראוים תכנון. צרכי תכנון דרישת השוחיות ותכנון היעשים.

מתונה בהיתר בניה

האחים און חברה לבניה בע"מ

