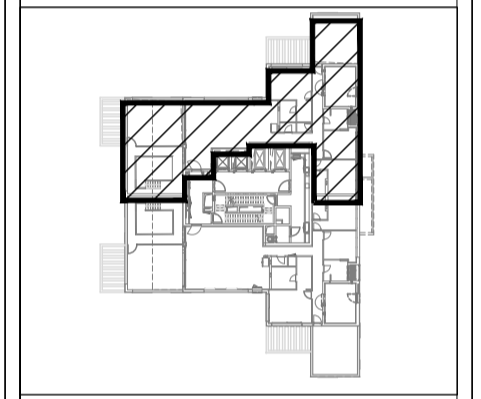


- מקרא:
- כניסה לדירה
 - יציאה למרפסת
 - שוחת ניקוז
 - שוחת ביוב
 - שוחת משותף
 - חצר משותפת
 - מרפסת שמש/חצר פרטית
 - מקום מוצע לכיכר
 - דוד מים חמים
 - הפרשי מפלים
 - מקום מוצע לסקר
 - מקום מוצע לכביסה
 - לוח התמסל דירתי
 - מקום מוצע לכיור
 - צינור אוויר 47/8" עפי' תקנות הג"א והוראות פיקוד העניין
 - קולטן ביוב/ צינור מי גשם
 - מקלחת חצו עקונית בכבד
 - מערבט סינו אוויר במלמד
 - אורור מכני- חצו עקונית בכבד



שמש הדירה הינו כ-____ מ"ר
שמש מרפסת התמסל הינו כ-____ מ"ר
מתוכה מרפסת השמש מקורה בשמש כ-____ מ"ר

תאריך: _____
קומה מס': _____
דירה מס': _____
פרטי הרוכשים: _____

1. שם מלא _____ ת.ז. _____ חתימה _____
2. שם מלא _____ ת.ז. _____ חתימה _____

האחים און חברה לבניה בע"מ האריך

זהו תוכן הנדסה הנדסית הנעשה לפי התקנות והחוקים הנכונים. כלל המפרט והתוכן אינם מהווים אחריות כלשהי. כלל המפרט והתוכן אינם מהווים אחריות כלשהי. כלל המפרט והתוכן אינם מהווים אחריות כלשהי. כלל המפרט והתוכן אינם מהווים אחריות כלשהי.

חזרתה בהיתר בניה

האחים און חברה לבניה בע"מ

NE
NOFAR ELMAKIES
מרכז למכר דירות
www.ne-arch.com

