

8,13,18,23,28,33,38,43,48,53,58

63,68,73,78,83,88,93,98,103,108,113,118,123

128,133,138

דירות בטיפוס:

דירות לפי מחיר למשתכן



האחים און



Ilan Pivko Architects

לכיש - אשדוד
בניין A

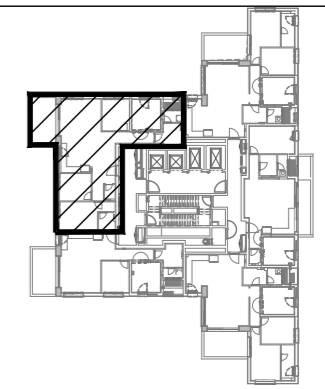
טיפוס דירה AH

25/11/2024

קני"מ 1:50

מקרא:

- כניסה לדירה
- יציאה למרפסת
- שוחת ניקו
- שוחת ביוב
- שטח משוחף
- חצר משוחפת
- מקום מוצע לכיריים
- דוד מים חמים
- הפרשי מפלסים
- מקום מוצע למקרר
- מקום מוצע למכונת כביסה/ייבש
- לוח חשמל דירתי
- מקום מוצע לכיור
- צינור אוויר 4"8 עפ"י תקנות הג"א והוראות פיקוד העורף
- קולטן ביוב/ צינור מי גשם
- מקלחת מצג עקרוני בלבד
- מערכת סינון אוויר בממ"ד
- אוורור מכני- מצג עקרוני בלבד



שטח הדירה הינו כ- מ"ר
שטח מרפסת השמש הינו כ- מ"ר
מתוכה מרפסת השמש מקורה בשטח כ- מ"ר

תאריך: _____
קומה מס': _____
דירה מס': _____
פרטי הרוכשים: _____

- שם מלא _____
ת.ח. _____
חתימה _____
- שם מלא _____
ת.ח. _____
חתימה _____

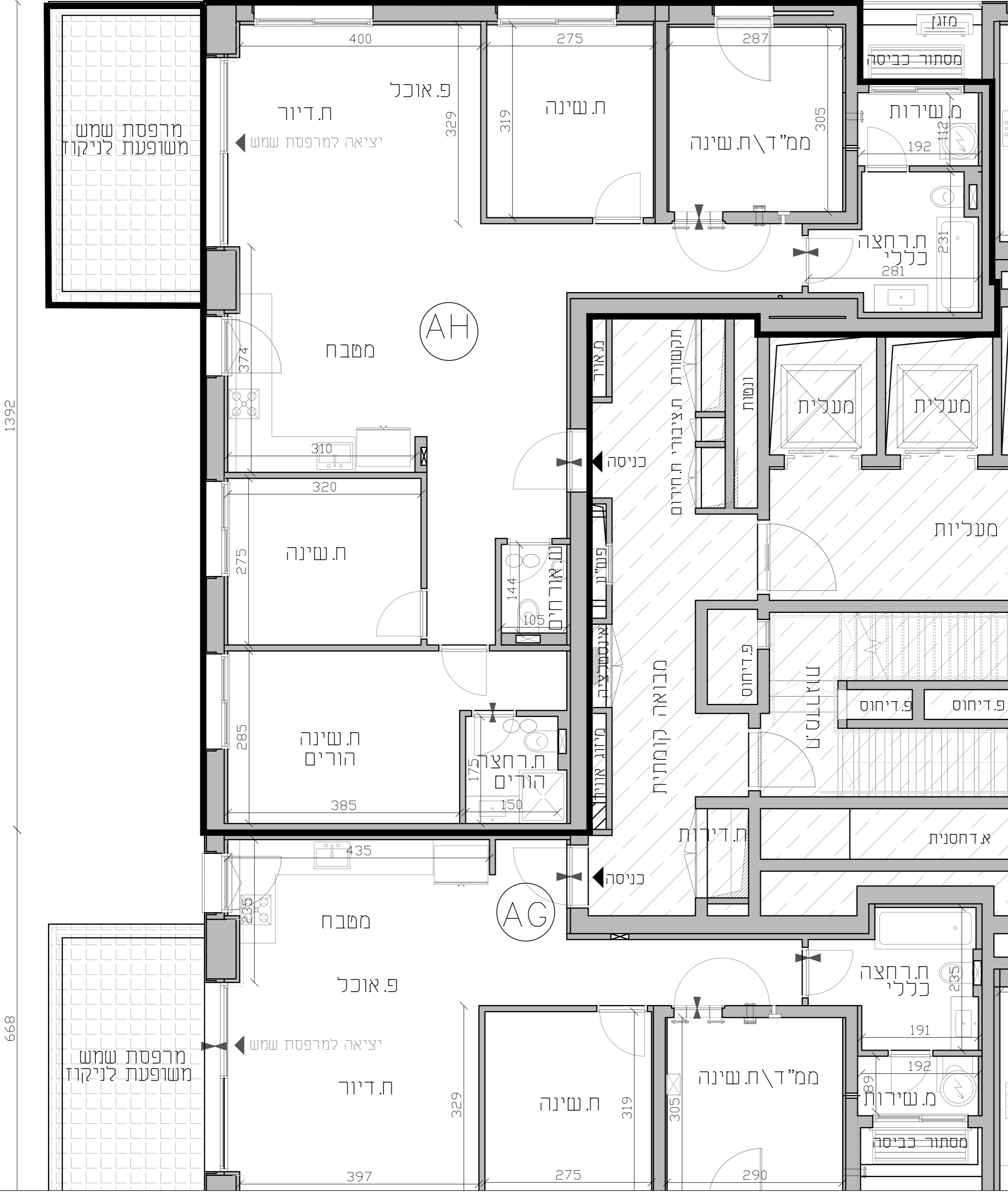
האחים און חברה לבנייה בע"מ
תאריך _____

הגה בליין הערות המפורטות להכניעות ומהווה חלק בלתי נפרד מה-
- יתכונן שישוים לפי דרישת הרשות והיועצים הסכייים.
בתכנון הסופי לביצוע יהיה עפ"י הביעת החברה.
- קיר חוץ אלמנטים קונסטרוקטיביים. סבירות אבניות ואפיקיות אלמנטים והתללה אינם בהכרח מתוכננים ולא יתכנו וישדנו בהמשך.
- הנמכות תקרה אין מסומנות ויקבעו בהתאם לוחים תכנון והחלטת האדריכל והיועצים.
- הריחים המסומן בתכנון יהיו להמשטה בלבד.
- סיפון המטבח יהיו רציני ולהמשטה בלבד, חבתי המטבח וסופיות תקבע ע"י החברה לא הספק שיבחר על ידי.
- תכנית הפיתוח והמבשר אינה סופית ובתהליכי תכנון, שטחים משותפים ופרטים ישלמו בהתאם לוחים תכנון, צרכי תכנון דרישת הרשות ותכנון היועצים.

מתנה בהיתר בנייה
האחים און חברה לבנייה בע"מ



מרכז למבר דירות
www.ne-arch.com



1392

668

1331

400

275

287

329

319

305

AH

374

310

320

275

144

105

285

ת. שינה

הורים

385

175

150

435

235

מטבח

פ. אוכל

AG

235

מרפסת שמש
משופעת לניקוז

ת. דיור

397

ת. שינה

319

305

275

290

ממ"ד\ת. שינה

191

192

מ. שירות

מסתור כביסה