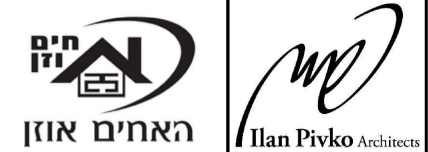


6,11,16,21,26,31,36,41,46,51,56
 61,66,71,76,81,86,91,96,101,106,111
 116,121,126,131,136

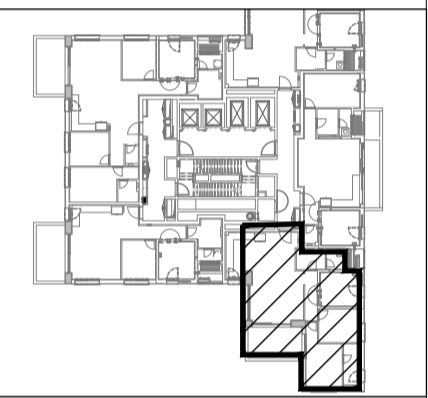
דירות במיפוס:
 דירות לפי מחיר למשתכן



לכיש - אשדוד
 בניין א

מיפוס דירה AF
 25/11/2024
 ק"מ 1:50

- מקרא:
- מיקום מעבה מזג
 - מיקום מים
 - מיקום אש
 - מיקום עשן
 - מיקום אדמה
 - מיקום תחום הנמכת תקרה
 - מיקום חצר פרטית
 - מיקום מוצע לכדיים
 - מיקום דוד מים חמים
 - מיקום הפרשי מפלסים
 - מיקום מוצע למקרר
 - מיקום מוצע למכונת כביסה/מיבש
 - מיקום לוח חשמל דירתי
 - מיקום מוצע לכיור
 - מיקום צינור אוויר 4"8" עפ"י תקנות הג"א והוראות פיקוד העורף
 - מיקום קולטן ביוב/ צינור מי גשם
 - מיקום מקלחת מצג עקרוני בלבד
 - מיקום מערכת סינון אוויר במ"ד
 - מיקום אורזור מכני- מצג עקרוני בלבד



שטח הדירה הינו כ- _____ מ"ר
 שטח מרפסת השמש הינו _____ מ"ר
 מחוברה מרפסת השמש מקורה בשטח _____ מ"ר

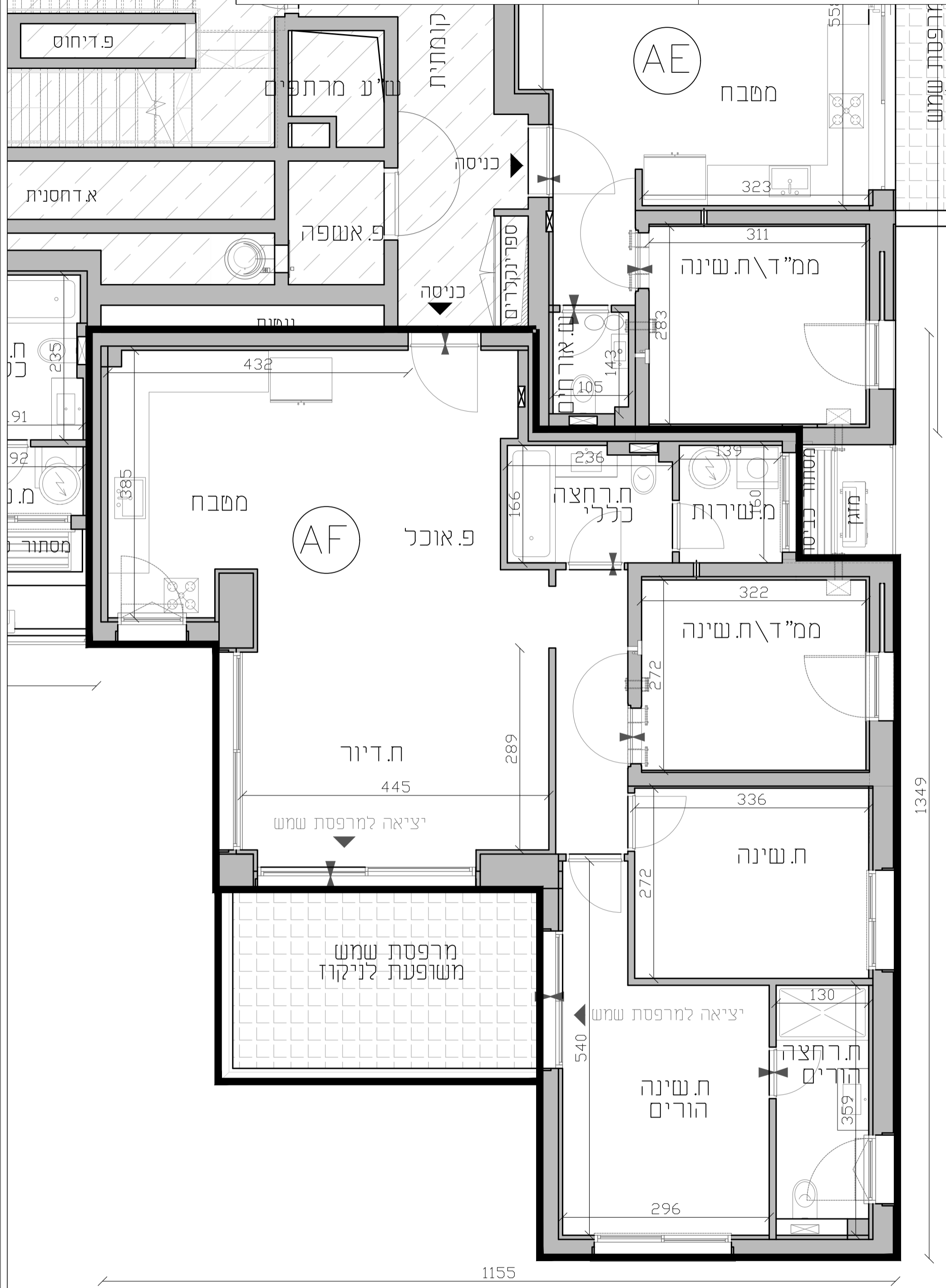
תאריך: _____
 קומה מס': _____
 דירה מס': _____
 פרטי הרוכשים:
 1. שם מלא _____
 ת. _____
 חתימה _____
 2. שם מלא _____
 ת. _____
 חתימה _____

האחים אוזן חברה לבניה בע"מ
 תאריך _____

ראו גיליון הערות הפנורף לתכנית ופירוט חלק בלתי נפרד מהתוכנית.
 יתכנו שינויים לפי דרישות הרשויות והיועצים הטכניים. בתכנון חסופי לביצוע יהיה עפ"י קביעת החברה.
 קיר חוץ אלמנטים קונסטרוקטיביים סגורות אנכיות ואופרטיביות אלמנטים והצללה אינם בהכרח מתוכננים ו/או יתכנו וישלכנו בהמשך.
 הנמכות תקרה אינן נוספות ויקבעו בהתאם לתאום תכנון והחלטת האדריכל והיועצים.
 הריחוס המסונן בתכנית הינו להמחשה בלבד.
 סינון המסבא הינו רעיוני ולהמחשה בלבד. תכנית המסבא חסופית תקבע ע"י החברה ולא הספק שיבחר ע"י יזם.
 תכנית הפיתוח והמגרש אינה סופית ובתהליכי תכנון. שטחים משותפים ופרטיים שישנו בהתאם לתאום תכנון. צרכי תכנון, דרישת הרשויות ותכנון היועצים

מותנה בהיתר בניה

האחים אוזן חברה לבניה בע"מ



1349

1155

