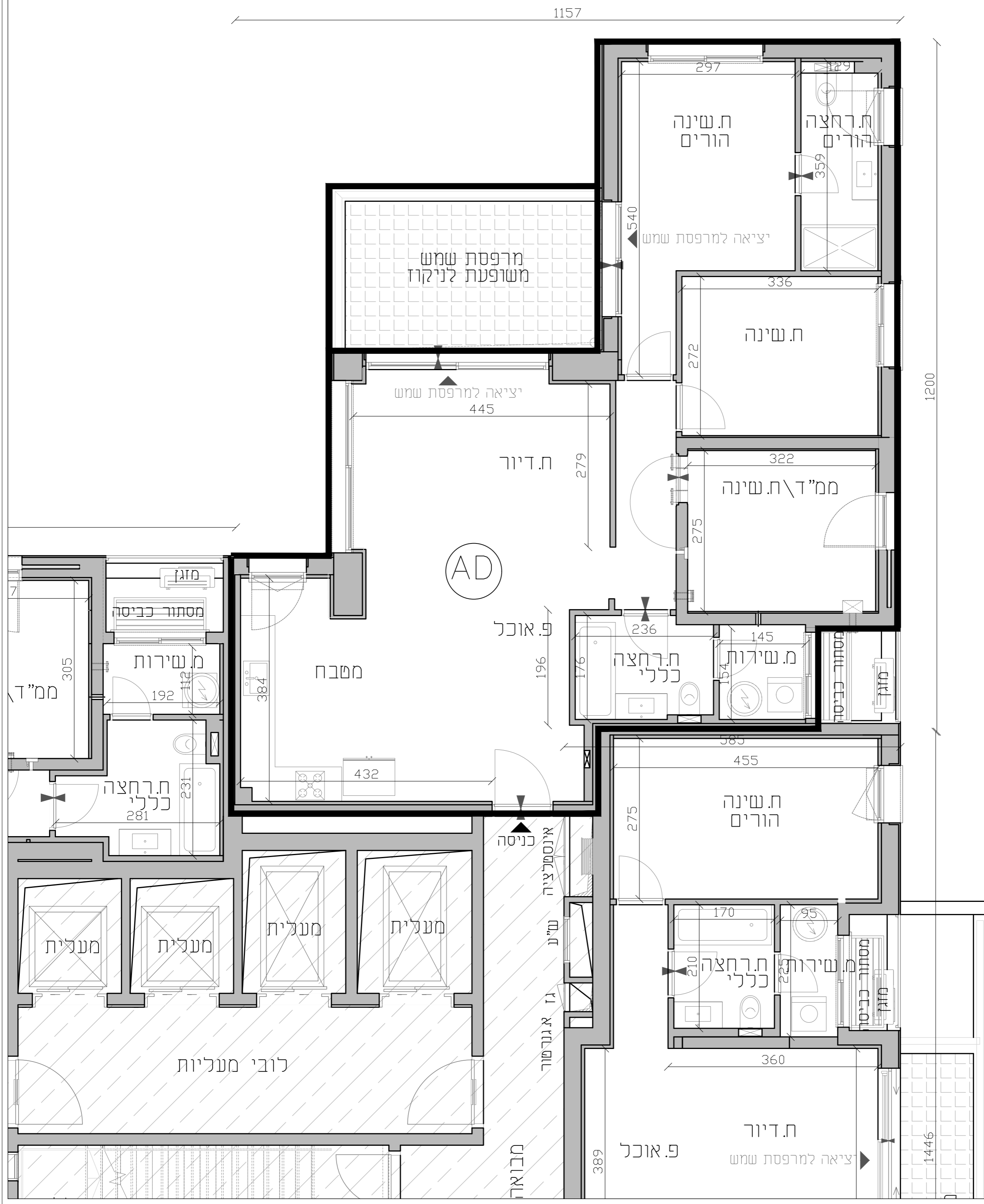


4,9,14,19,24,29,34,39,44,  
49,54,59,64,69,74,79,84,  
89,94,99,104,109,114,119  
124,129,134

דירות בטיפוס:  
דירות לפי מחיר למשתכן

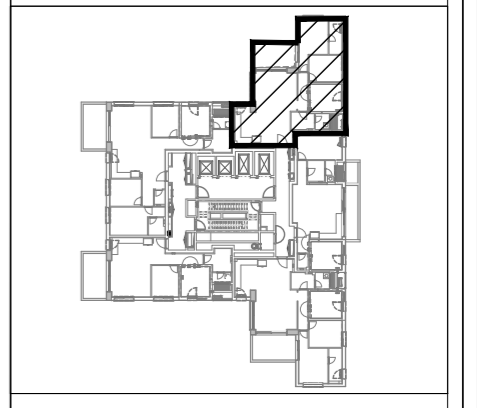


לכיש - אשדוד  
בניין A  
טיפוס דירה AD  
25/11/2024  
קני"מ 1:50



מקרא:

מיקום מעבה מזגן	כניסה לדירה	מקום מוצע לכיריים
מרכזות מים	יציאה למרפסת שמש/חצר	דוד מים חמים
כיבוי אש	שוחת ניקוז	הפרשי מפלסים
שחרור עשן	שוחת ביוב	מקום מוצע למקרר
מילוי אדמה	שטח משוחף	מקום מוצע לכוננת כביסה/מייבש
תחום הגמכת תקרה	חצר משוחפת	לוח חשמל דירתי
חצר פרטית	מרפסת שמש/חצר מרוצפת	מקום מוצע לכיור
		צינור אוויר 4"/8" עפ"י תקנות הג"א והוראות פיקוד העורף
		קולטן ביוב/ צינור מי גשם
		מקלחת מצג עקרוני בלבד
		מערכת סינון אוויר בממ"ד
		אורזר מכני- מצג עקרוני בלבד



שטח הדירה הינו כ-... מ"ר  
שטח מרפסת השמש הינו כ-... מ"ר  
מתוכה מרפסת השמש מקורה בשטח כ-... מ"ר

תאריך: \_\_\_\_\_  
קומה מס': \_\_\_\_\_  
דירה מס': \_\_\_\_\_  
פרטי הרוכשים: \_\_\_\_\_  
1. שם מלא: \_\_\_\_\_  
ת.ח: \_\_\_\_\_  
חתימה: \_\_\_\_\_  
2. שם מלא: \_\_\_\_\_  
ת.ח: \_\_\_\_\_  
חתימה: \_\_\_\_\_  
האחים און חברה לבניה בע"מ  
תאריך: \_\_\_\_\_

ראו בלין הערות המפורטות לתכנית ומהווה חלק בלתי נפרד מה-  
ייתכנו שינויים לפי דרישת הרשות והיועצים הסכיינים.  
בתכנון הוספו לביצוע ירידה ע"י הביטוח החברה.  
קיר חוץ אלמנטים קונסטרוקטיביים. סברות אנכיות ואופקיות אלמנטים והחללה אינם בהכרח מתוכננים ולא ייתכנו וישדענו בהמשך.  
הנמכות תקרה אינן מסומנות ויקבעו בהתאם לתאום תכנון והחלטת האדריכל והיועצים.  
הריחים המסומן בתכנית הינו להמחשה בלבד.  
סינון המבנה הינו ייעוץ והמחשה בלבד. חבית המטבח הוספות תקבוע ע"י החברה לא הוספק שיבויר על ידי.  
תכנית הפיתוח והקשר אינה סופית ובתהליכי תכנון שטחים שופטים ופרטים ישלחו בהתאם לתאום תכנון. צרכי תכנון דרישת הרשויות ותכנון היועצים.

מתנה בהיתר בניה  
האחים און חברה לבניה בע"מ

**NOFAR ELMAKIES**  
מרכז למבר דירות  
www.ne-arch.com