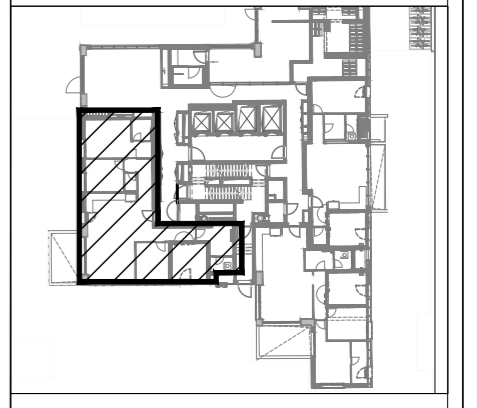


מקרא:

מיקום מעבה מוגן	כניסה לדירה
מרכיב מים	יציאה למרפסת / שמש/חצר
כיבוי אש	שוחת ניקו
שחרור עשן	שוחת ביוב
מילוי אדמה	שמש משוחף
חחום הנמכת תקרה	חצר משוחפת
חצר פרטית	מרפסת שמש/ חצר מרוצפת
מקום מוצע לכיריים	דוד מים חמים
מקום מוצע למקרר	מקום מוצע לכוננת כביסה/ייבש
מקום מוצע לכיור	לוח חשמל דירתי
צינור אוויר 4"8 עפ"י תקנות הג"א והוראות פיקוד העורף	מקום מוצע לכיור
קולטן ביוב/ צינור מי גשם	מקום מוצע לכיור
מקלחת מצג עקרוני בלבד	מקום מוצע לכיור
מערכת סינון אוויר בממ"ד	מקום מוצע לכיור
אוורור מכני - מצג עקרוני בלבד	מקום מוצע לכיור



שטח הדירה הינו כ-... מ"ר  
 שטח מרפסת השמש הינו... מ"ר  
 כ-... מ"ר  
 מתוכה מרפסת השמש מקורה בשטח... מ"ר  
 כ-... מ"ר

תאריך: \_\_\_\_\_  
 קומה מס': \_\_\_\_\_  
 דירה מס': \_\_\_\_\_  
 פרטי הרוכשים: \_\_\_\_\_  
 1. שם מלא: \_\_\_\_\_  
 ת.י: \_\_\_\_\_  
 חתימה: \_\_\_\_\_  
 2. שם מלא: \_\_\_\_\_  
 ת.י: \_\_\_\_\_  
 חתימה: \_\_\_\_\_  
 האחים און חברה לבניה בע"מ  
 תאריך: \_\_\_\_\_

ראו בליין הערות המפורטות לתכנית ומהווה חלק בלתי נפרד מה-  
 יתכנון שישים לפי דרישת הרשות והיועצים הסבירים  
 בתכנון הסופי לביצוע יהיה עפ"י הביעת החברה.  
 קיר חוץ אלמנטים קונסטרוקטיביים. סבירות אבניות  
 ואפיקיות אלמנטים והחללה אינם בהכרח מתוכננים  
 ולא יתכנו וישלבו בהמשך.  
 הנמכות תקרה אינן מסומנות ויקבעו בהתאם לזיאוים  
 תכנון והחלטת האדריכל והיועצים.  
 הריחוס המסומן בתכנית הינו להמשה בלבד  
 סינון המטבח הינו ייעוץ ולהמשה בלבד. חנות  
 המטבח הסופיות תקבע ע"י החברה לא הספק שיבחר  
 על ידה.  
 תכנית הפיתוח והמבשר אינה סופית ובתולכי תכנון  
 שטחים משופים ופרטים ישלמו בהתאם לזיאוים  
 תכנון, צרכי תכנון דרישת הרשויות ותכנון היועצים.

מוחנה בהיתר בניה

האחים און חברה לבניה בע"מ



דירות בטיפוס: 3  
 דירות לפי מחיר למשתכן



צובה גז 1400 גרונן