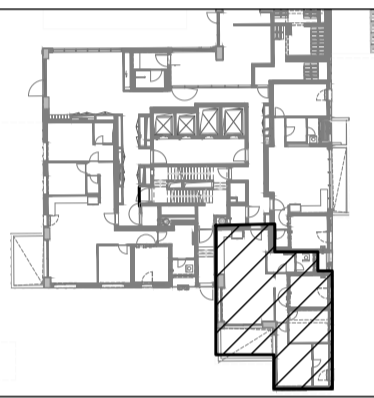


מקרא:

| | |
|---|---|
| מיקום מעבה | כניסה לדירה |
| מרכזת מים | יציאה למרפסת שמש/חצר |
| כיבוי אש | שוחת ניקוז |
| שחרור עשן | שוחת ביוב |
| מילוי אדמה | שפח משותף |
| תחום הנמכת תקרה | חצר משותפת |
| חצר פרטית | מרפסת שמש/חצר מרוצפת |
| מקום מוצע לכידיים | מקום מוצע למקרר |
| דוד מים חמים | מקום מוצע למכונת כביסה/מייבש |
| הפרשי מפלסים | לוח חשמל דירתי |
| מקום מוצע למקרר | מקום מוצע לכיור |
| מקום מוצע למכונת כביסה/מייבש | צינור אוויר 4"/8" עפ"י תקנות הג"א והוראות פיקוד העורף |
| לוח חשמל דירתי | קולטן ביוב/ צינור מי גשם |
| מקום מוצע לכיור | מקלחת מצג עקרוני בלבד |
| צינור אוויר 4"/8" עפ"י תקנות הג"א והוראות פיקוד העורף | מערכת סינון אוויר בממ"ד |
| קולטן ביוב/ צינור מי גשם | אוורור מכני- מצג עקרוני בלבד |



שטח הדירה הינו כ- _____ מ"ר
שטח מרפסת השמש הינו _____ מ"ר
מחוכה מרפסת השמש מקורה בשטח _____ מ"ר

תאריך: _____
קומה מס': _____
דירה מס': _____
פרטי הרוכשים:

| | |
|-------------|-------|
| 1. שם מלא | _____ |
| 2. ת. חתימה | _____ |
| 2. שם מלא | _____ |
| 2. ת. חתימה | _____ |

האחים אוזן חברה לבניה בע"מ
תאריך _____

ראו גיליון הערות הפנורף לתכנית ומהווה חלק בלתי נפרד מהתוכנית.
יתכנו שינויים לפי דרישות הרשות והיועצים הטכניים. בתכנון הוספו לביצוע י"ה ע"י קביעת החברה.
קר חוץ אלמנטים קונסטרוקטיביים סגורות אנכיות ואופרטיביות אלמנטים והצללה אינם בהכרח מתוכננים ולא יתכנו וישלכנו בהמשך.
הנמכת תקרה אין מסומנת ויקבע בהתאם לתאום תכנון והחלטת האדריכל והיועצים.
הריחוט המסומן בתכנית הינו להמחשה בלבד.
סינון המסכה הינו רעיוני ולהמחשה בלבד. תכנית המסכה הוספת תקבע ע"י החברה ולא הוספק שיחבר ע"י י"ה.
תכנית הפיתוח והמגשר אינה סופית ובתהליכי תכנון. סטחים משותפים ופרטיים ישנתו בהתאם לתאום תכנון. צרכי תכנון, דרישת הרשות ותכנון היועצים

מותנה בהיתר בניה
האחים אוזן חברה לבניה בע"מ

NE
NOFAR ELMAKIES
מרכז למבד דירות
www.ne-arch.com

